

中国银行信息中心（北京）海外行机房

项目简介

中国银行信息中心黑山扈机房楼为一栋四层独立建筑，每层设有IT数据设备机房（以下简称核心机房），每层分为A、B、C、D四个核心机房分区，层高5米。核心机房内现有布线系统包括机房IP局域网（LAN）布线、主机平台FTS布线、开放平台存储网（SAN）布线、园区办公网络综合布线及其它建筑智能化系统相关布线等多个系统。

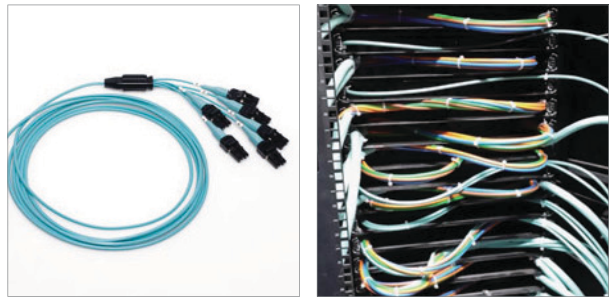
经过严格筛选和评估，机房最终选用由康宁光缆系统提供的“即插即用”通用系统预端接解决方案和超六类屏蔽铜缆系统。

基于数据中心光纤通道数量多、密度高的特点，和其对于网络可靠性、安全性和保密性的较高要求，并结合中国银行具体的项目需求特点以及数据中心的最新技术产品发展方向，按照数据中心电信基础布线的EIA/TIA-942国际标准，康宁光缆系统与总包方太极计算机，部署实施了通用系统预连接光网解决方案。

解决方案

为方便管理、维护，项目在整体设计上采用结构化的星形网络拓扑结构；在产品选择上，全部光纤通道均分别整合成多条在工厂预先定制的通用系统预连接主干光缆。

“通用系统”是康宁光缆系统为彻底解决数据中心互连系统的极性问题而开发的专利技术，它从根本上解决了传统的两种极性解决办法的缺点：A模式需要两种类型的跳线，不便设计、安装及管理；而B模式主干光缆不能互相连接，容易导致极性错误及系统故障。采用通用系统，用户则再也无须担心系统连接的极性问题，从而实现真正即插即用的优势。



此外，机房内光纤端口数量众多，预连接光缆的两端均推荐采用了高密度的MTP接头，而配线硬件设备则相应采用MTP/LC转接模块，从而做到最大限度的“即插即用”。除了“即插即用”通用系统解决方案外，康宁还将向中国银行提供项目所需的高密度的连接硬件。

结论

本案最大亮点为，每条预连接光缆的光纤种类、芯数及长度都经康宁与设计、施工单位配合，为中国银行量身定制，采用康宁领先的两端1.5m-2.0m的12芯LC-LC扇出跳线方案，此设计可以大大提高系统的可靠性及安全性，提高了线缆整理的美观度，节约了机柜空间，并有利于设备的通风散热。