



CORNING

EDGE™ Distribution System Leitfaden

Geschwindigkeit und Nachhaltigkeit neu definiert

Unsere vorkonfektionierten Lösungen für Rechenzentren können Kunden helfen Installationszeiten zu verkürzen, Verpackungen zu reduzieren und Risiken zu minimieren:

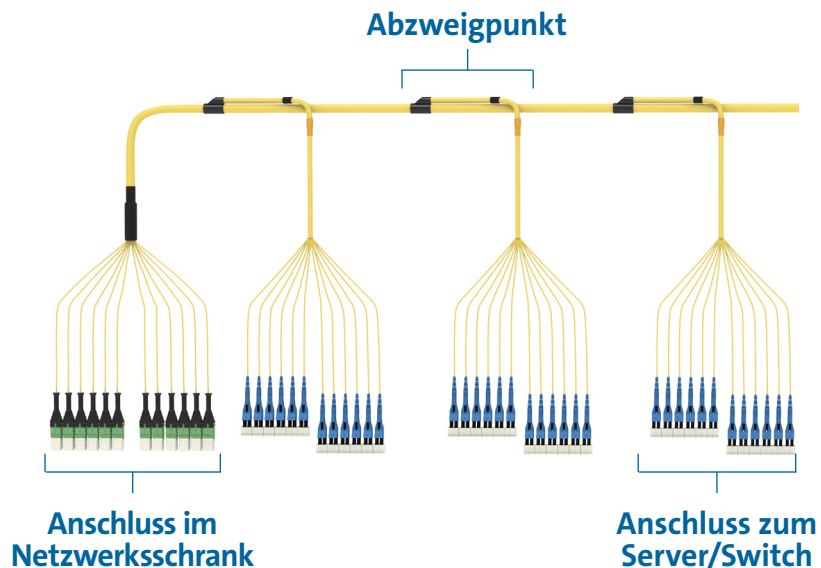
Das EDGE™ Distribution System ist eine innovative neue Lösung für die Reihenverkabelung von Servern, die eine große Anzahl von Patchkabeln durch eine einzige kundenspezifische LWL-Komponente ersetzt.

Das System ist nach Ihren Spezifikationen vorgefertigt mit Abzweigpunkten an definierten Stellen entlang der Baugruppe, an denen Glasfaserpeitschen die erforderliche Konnektivität zu jedem Verteilerschrank bereitstellen, genau dort, wo sie benötigt wird. Sie sparen Zeit, minimieren Platzbedarf, Sicherheitsrisiken, Lagerhaltung und Verpackungsaufwand.

Unser benutzerfreundliches Konfigurationstool und kompetenter technischer Support helfen Ihnen bei der Planung und Bestellung genau der Produkte, die Sie benötigen.

**SCHNELLERE
VERKABELUNG FÜR
SERVERREIHEN BIS ZU** **75%***

*Basisfall: Eine Reihe von 18 Serverschränken mit Anbindung von vier Fasern pro Schrank



Individuelle Konfigurationen

zur Anpassung an Ihr Netzwerkdesign und zur Vereinfachung der Installation sind möglich

- Faseranzahl der vorkonfektionierten Strecke
- Anzahl der Abzweigpunkte
- Anzahl der Fasern pro Abzweigpunkt
- Beschriftung und Farbcodierung
- Steckertyp
- Polarität

Abzweigpunkt:

Ein Punkt entlang der EDGE™ DS Lösung an dem auf eine Untergruppe von Fasern zugegriffen wird um Konnektivität zu einem bestimmten Verteilerschrank oder einer Gruppe von Schränken innerhalb der Reihe bereitzustellen

Anschluss im Netzwerkschrank:

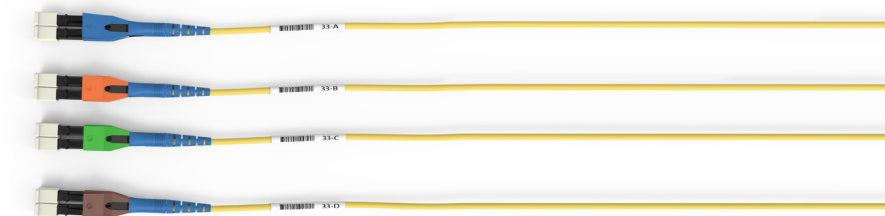
Das Hauptende der LWL-Komponente im lokalen Bereichverteiler, das vollständige Konnektivität zum Mitte/Ende der Serverreihe bietet

Anschluss zum Server/Switch:

Einzelne Glasfaserpeitschen, die in die Schränke führen und die Konnektivität der Serverreihe gewährleisten

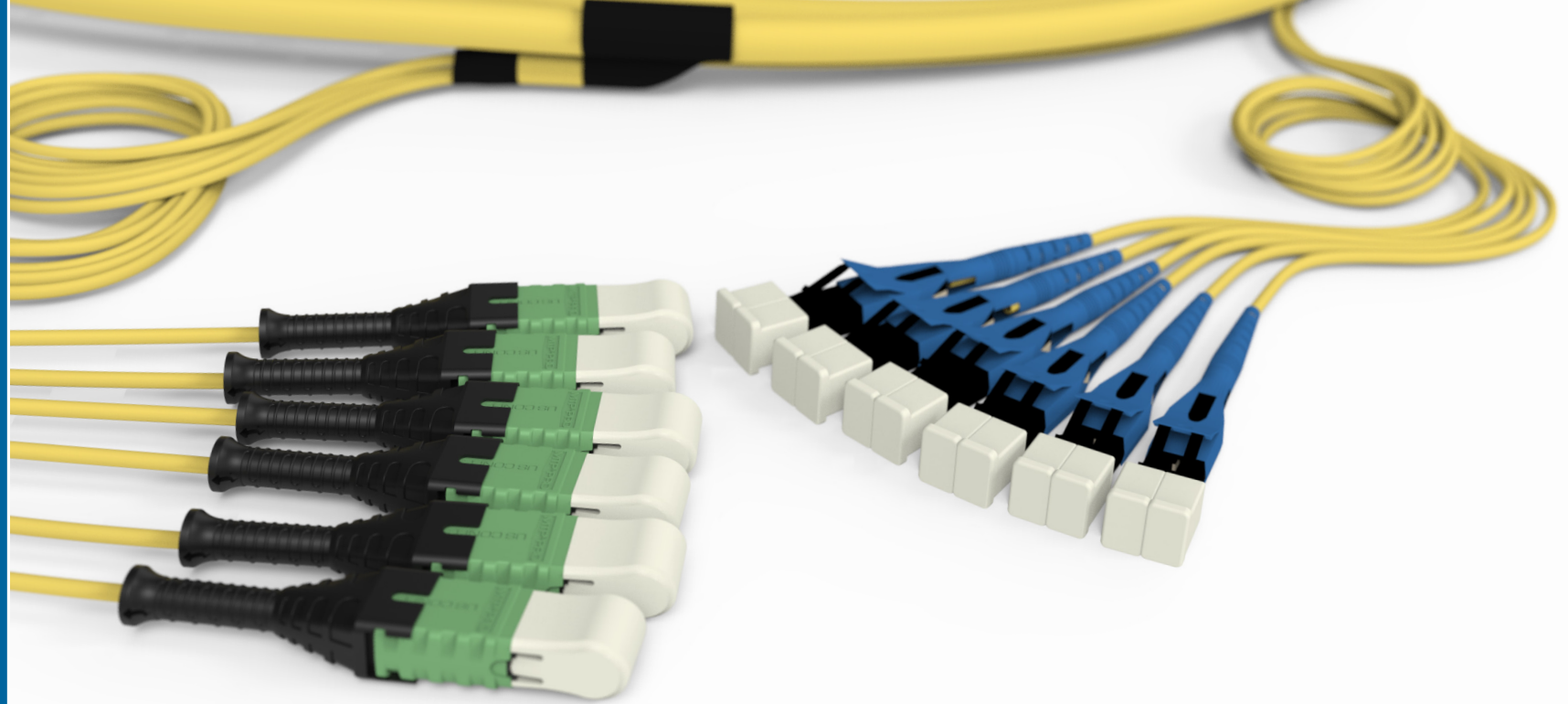
Individuelle Beschriftung und Farbcodierung

während der Fertigung minimiert die Anforderungen an die Arbeit vor Ort.



Vorkonfektioniert für schnellere Installation, reduzierte Verpackung und minimiertes Risiko.

- **Schnelle, einfache Installation** – EDGE DS ist eine einzige LWL-Komponente, die in 45 Minuten installiert ist, im Gegensatz zu drei Stunden für eine typische Patchkabelinstallation.
- **Reduzierter Verpackungsaufwand** – Da EDGE DS als eine einzige Artikelnummer in einem Karton ausgeliefert wird, sind weniger Kartonagen und Kunststoffverpackungen erforderlich als bei einzelnen Patchkabeln.
- **Verringertes Risiko** – Die vereinfachte Installation der Verkabelung bedeutet weniger Zeitaufwand auf Leitern, und die Optionen für kundenspezifische Beschriftung und Farbcodierung verringern das Risiko von Verbindungsfehlern zwischen den Servern/Switches.



72-Faser-Szenario im Vergleich:

EDGE™ Distribution System	Einsatz traditioneller Patchkabel
Eine Montage Ein Verpackungskarton Weniger überfüllte Leiter-Kabeltrassen 45 Minuten Installationszeit	36 LC Duplex Patchkabel Mehrere Verpackungskartons Mehr überfüllte Leiter-Kabeltrassen Bis zu drei Stunden Installationszeit

Eigenschaften	Vorteile
Reduzierte Installationszeit	Der Einsatz einer einzigen EDGE™ DS Komponente kann die Geschwindigkeit und die Kosten um bis zu 75 % senken, verglichen mit dem Einsatz mehrerer Patchkabel in einer Serverreihe
Individuelle Beschriftung und Farbcodierung	Kundenspezifische Beschriftungstexte und Farbcodierung der Anschlüsse zur eindeutigen Identifizierung von Netzwerksegmenten und Datenpfaden
Minimiertes Risiko	Weniger Verpackungen, weniger Artikelnummern und weniger Zeitaufwand auf Leitern verringern das Verletzungsrisiko und die Fehlerquote bei der Installation
Werkseitige Terminierung	Schnellere Bereitstellung und bessere Leistung bei gleichzeitiger Verringerung der Risiken in Verbindung mit der Installation vor Ort, bei Nacharbeiten oder höheren Einfügedämpfungen
Design-Tools und Dienstleistungen vor Ort	Corning Messsystem, der Online-Produktkonfigurator und das technische Personal bieten zusätzliche Unterstützung während des gesamten Prozesses, vom Design über die Installation bis hin zur Prüfung
Corning® CleanAdvantage™ Technologie und optimierte Staubkappen	Eliminiert die Notwendigkeit für visuelle Kontrolle und Reinigung vor der Ersteinstallation

Spezifikationen

Außendurchmesser LWL-Komponente	Brandklasse
15,5 mm	Riser/LSZH™ (Außenhülle LWL-Komponente)

Einfügedämpfung Singlemode Stecker ¹	
8 F MTP® PRO	0,35 dB
12 F MTP PRO	0,35 dB
24 F MTP	0,35 dB
LC Uniboot	0,25 dB

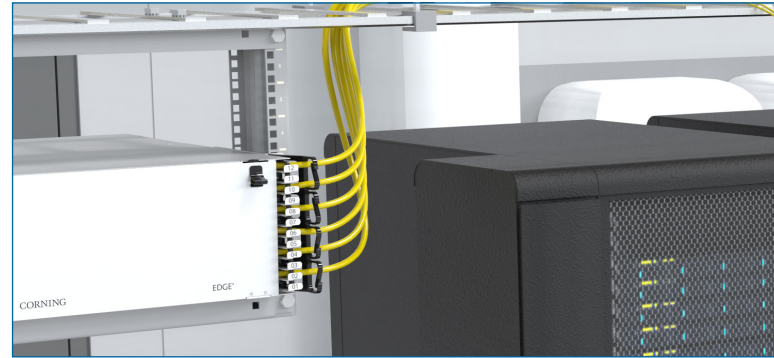
Anmerkungen:

¹ Die Werte für die Einfügedämpfung der Steckverbinder dienen als Referenz, da Corning die Komponente einschließlich Steckverbindern an beiden Enden testet. Bei Produktdesigns mit MTP und LC Uniboot Steckverbindern würde die Einfügedämpfung der Strecke 0,6 dB betragen. Getestet nach TIA-568-C.3.

Anschlüsse im Netzwerkschrank

bieten Konnektivität für Mid-of-Row/End-of-Row Anschlüsse

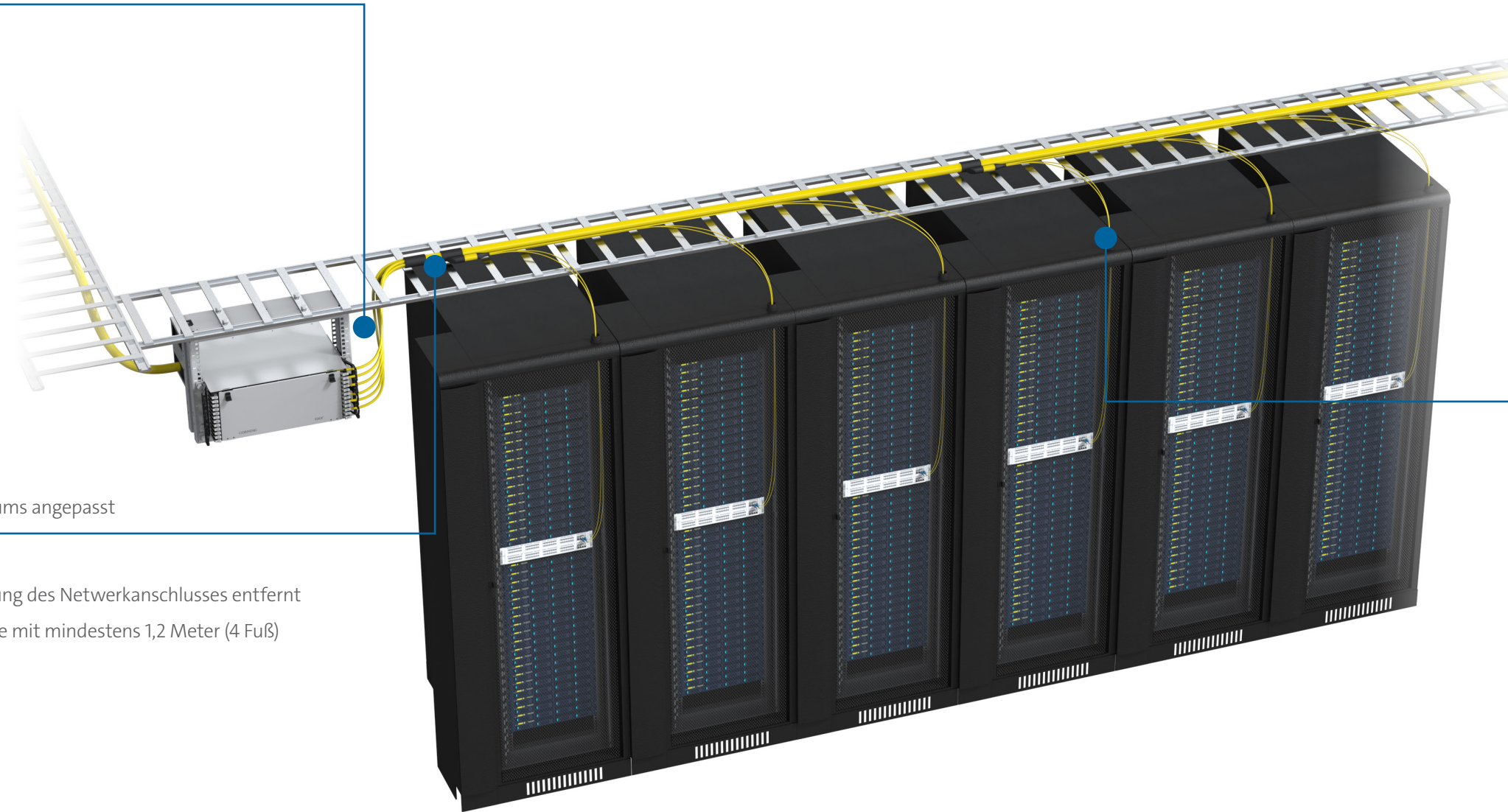
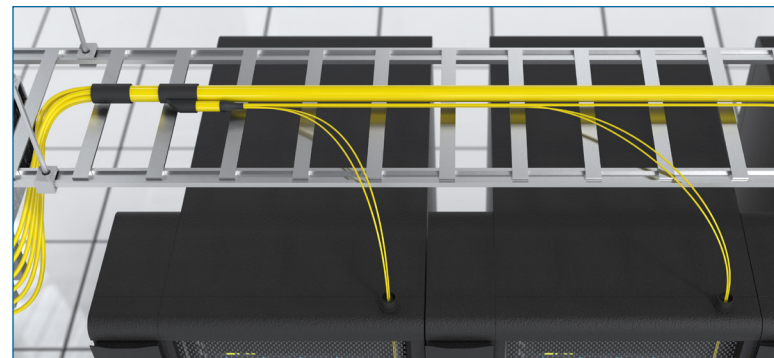
- Erhältlich mit 8-, 12- oder 24-Faser-MTP® Steckern
- Peitschenlängen von 305 - 3.050 mm (12-120 Zoll)
- Bis zu 4 Abstufungen mit unabhängiger Anpassung von Länge und Farbe



Abzweigpunkte

entlang der LWL-Komponente werden an das Design Ihres Rechenzentrums angepasst

- 2 bis 12 Abzweigpunkte pro EDGE™ DS Konfektionierung
- Abzweigpunkt 1 - mindestens 690 mm (27 Zoll) von der Endverzweigung des Netzwerkanschlusses entfernt
- Positionierung der einzelnen Abzweigpunkte entlang der Komponente mit mindestens 1,2 Meter (4 Fuß) Abstand zwischen den Abzweigpunkten



Allgemeine Produktspezifikationen

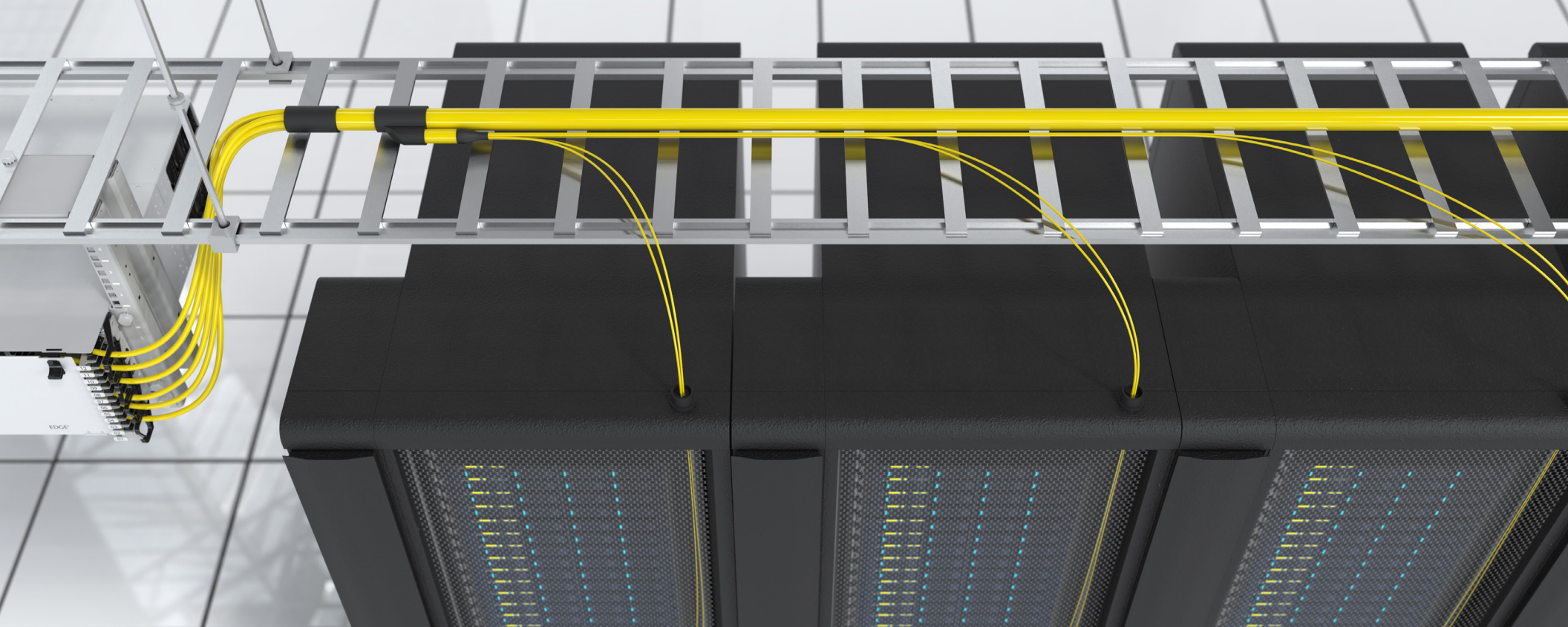
- Gesamtlänge des Produkts maximal 30,5 Meter (100 Fuß)
- Gesamtzahl der Fasern:
 - Bei Verwendung von LC Uniboot an Abzweigungen, mindestens 16 F, maximal 144 F
 - Verwendung von 8 F MTP® an Abzweigungen, mindestens 16 F, maximal 96 F

Anschlüsse zu Server/Switch

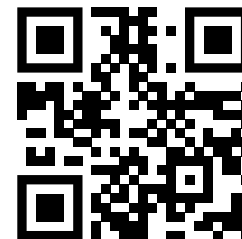
sind abgestuft und sorgen für die erforderliche Verbindung zu jedem Schrank.

- Erhältlich mit LC Uniboot (4-24 F pro Abzweig) oder 8 F MTP Steckern (8 F, 16 F oder 24 F pro Abzweig)
- Peitschenlängen von 910 - 7.600 mm (36 - 300 Zoll)
- Abzweige sind unabhängig voneinander konzipiert, um Abstände und Abweichungen innerhalb der Serverreihen zu berücksichtigen
- Bis zu 6 Abstufungen für Peitschen an jedem Abzweig mit unabhängigen Anpassungen von Länge und Farben
- Einheitliche Faseranzahl pro Abzweig mit Ausnahme des letzten





Erfahren Sie mehr über das EDGE™ Distribution System unter
www.corning.com/de/edge-distribution-system



CORNING

Wenden Sie sich an unseren Vertriebsmitarbeiter in Ihrer Region für
Unterstützung im Designprozess mit Corning's EDGE DS Messsystem
und unserem Online-Produktkonfigurator

Corning Optical Communications GmbH & Co. KG • Leipziger Strasse 121 • 10117 Berlin, GERMANY
+00 800 2676 4641 • FAX: +49 30 5303 2335 • www.corning.com/opcomm/emea

Corning Optical Communications behält sich das Recht vor, ohne vorherige Ankündigung, Eigenschaften und Spezifikationen von Corning Optical Communications' Produkten zu verbessern, zu erweitern und zu modifizieren.
Eine komplette Liste aller Marken von Corning finden Sie unter www.corning.com/opcomm/trademarks. Alle anderen Marken sind Eigentum ihrer jeweiligen Inhaber. Corning Optical Communications ist ISO 9001-zertifiziert.
© 2023 Corning Optical Communications. Alle Rechte vorbehalten. LAN-2972-DE / April 2023