

CORNING

材料清单生成工具使用指南

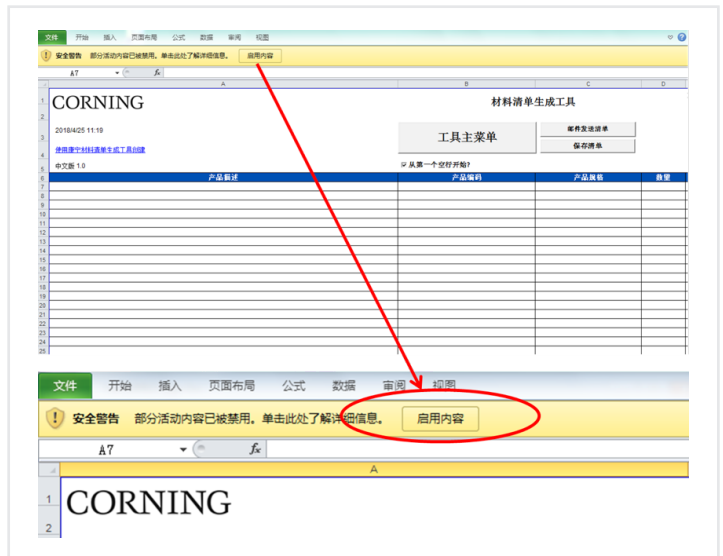
目录

1. 启用宏打开文件
2. 工具功能简介
3. “工具主菜单”按钮
4. “邮件发送清单”按钮
5. “保存清单”按钮

1. 启用宏打开文件

材料清单生成工具是使用VBA编程的带有宏的Excel文件。在首次打开文件时，请先点击顶部的“启用内容”按钮启用宏。

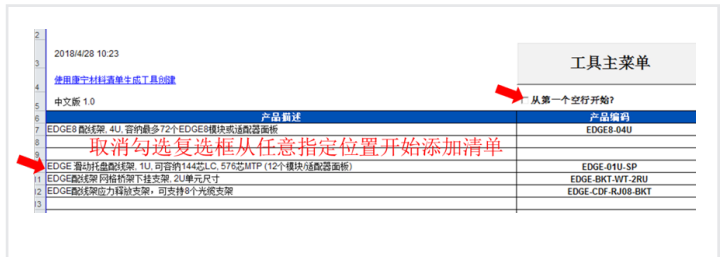
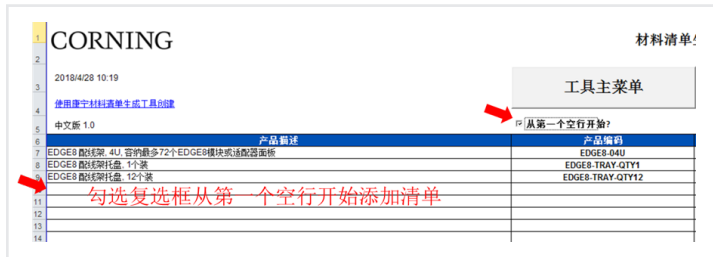
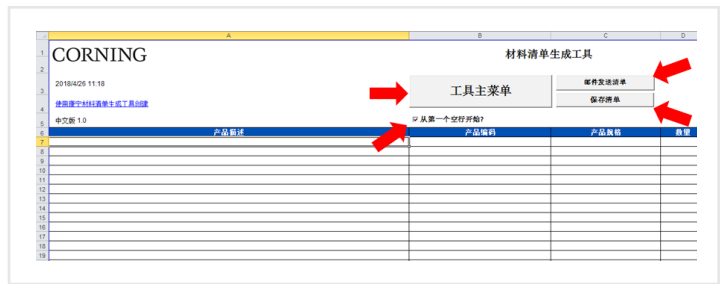
启用宏后“声明”对话框会跳出，您可以点击链接在我们的网站上查看更多内容。点击关闭“声明”对话框开始使用工具。



2. 工具功能简介

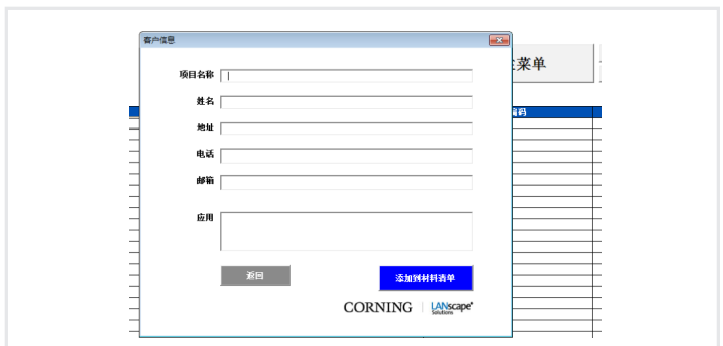
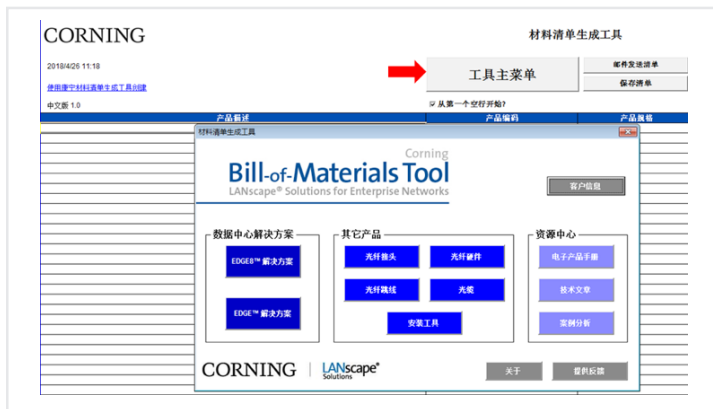
材料清单生成工具共有3个功能按钮和1个复选框。通过点击“工具主菜单”内的产品选项就可以自动将所需要的产品编码和产品描述添加到表格内。您还可以直接将编辑好的材料清单发送邮件给合作的分销商获得报价。

通过选择或取消“从第一个空行开始”复选框，可以从第一个空行顺序添加产品清单或从任意选定位置添加产品清单。

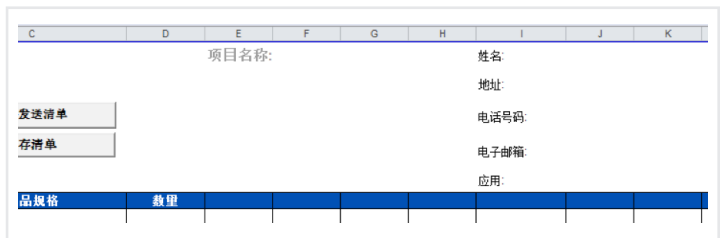


3. “工具主菜单”按钮

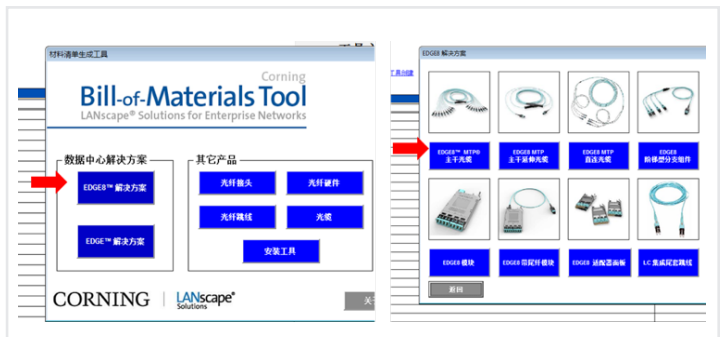
点击“工具主菜单”按钮后，可以看到数据中心解决方案，其它产品和资源中心等功能按钮。如需填写客户信息可点击“客户信息”按钮，填写后点击添加到材料清单，客户信息就可以添加到表格右上角区域。

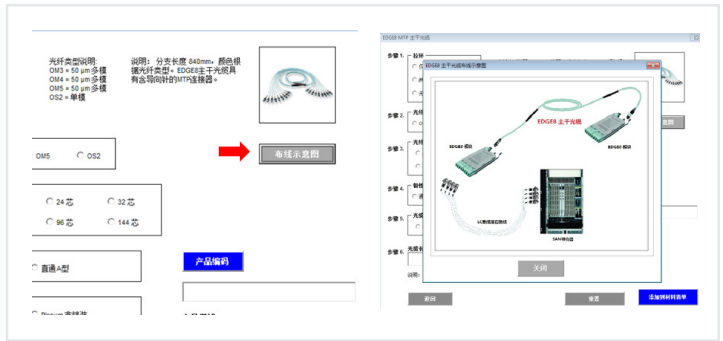
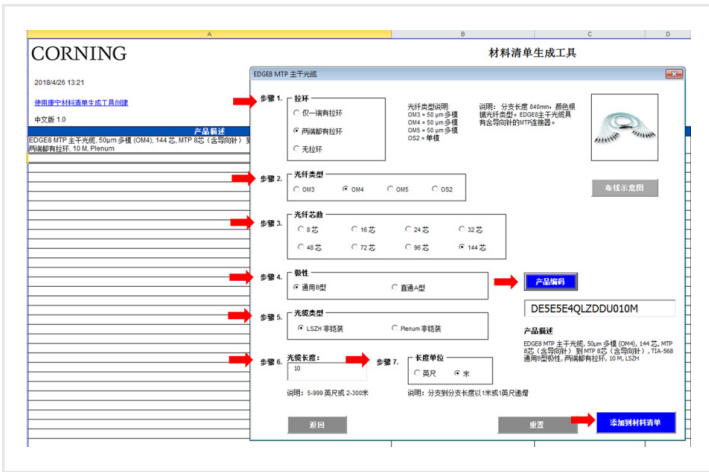


我们以EDGE8主干光缆为例来说明如何使用工具生成产品编码和产品描述。依次点击“工具主菜单”->“EDGE8解决方案”->“EDGE8 MTP 主干光缆”进入产品选项窗口。

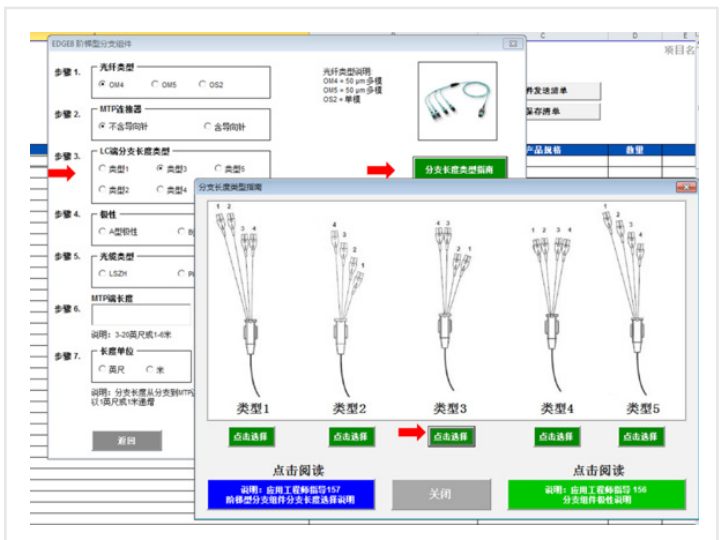


按顺序从步骤1根据需要的产品类型点击选择到步骤7，按“产品编码”按钮显示产品编码和产品描述，确认后按“添加到材料清单”按钮添加到工具的表格中。可以点击“布线示意图”按钮查看主干光缆在系统中的结构。

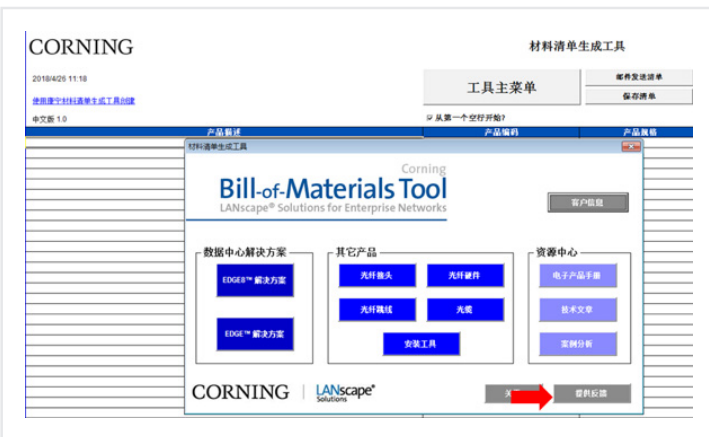




该工具还有一些功能可以辅助确定产品选项。例如选择阶梯型分支组件LC分支长度类型时，如不了解类型的定义可以点击“分支长度类型指南”按钮，打开对话框点击需要的分支类型，相应的类型选项会自动被点选。

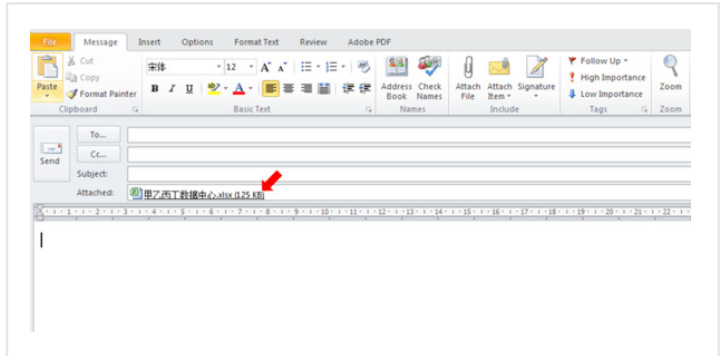
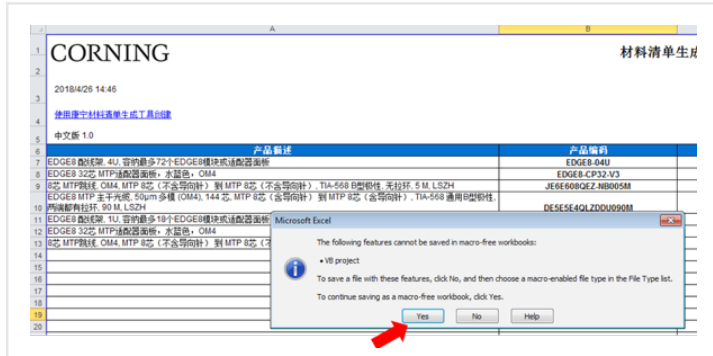
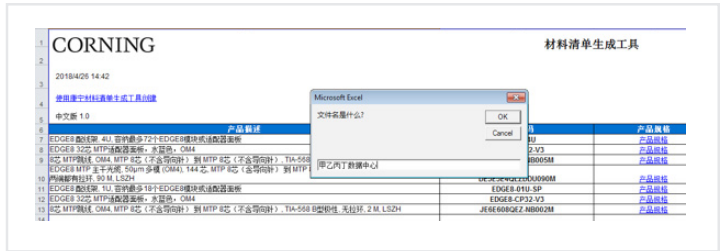
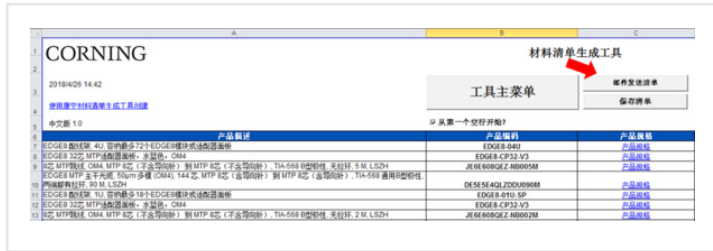


如发现任何关于该工具的错误或希望提供改进意见可点击“提供反馈”按钮联系我们。



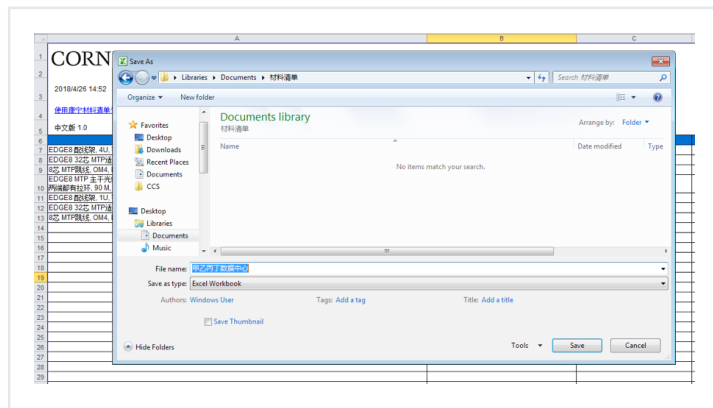
4. “邮件发送清单”按钮

如需邮件发送材料清单, 点击“邮件发送清单”按钮, 输入文件名点击OK。系统会询问是否存为不带宏的文件, 如确定点击“是(Yes)”。工具将会启动Outlook, 并将生成的材料清单作为附件添加到邮件中。如使用其他电子邮箱软件, 可先将材料清单保存后作为附件发送。



5. “保存清单”按钮

如需保存生成的材料清单, 请点击“保存清单”按钮, 便可另存为不带宏的Excel文件。



康宁光通信中国 上海市漕河泾高科技开发区桂箐路111号立明大厦3楼 (200233)
电话: +86 21 5450 4888 传真: +86 21 5427 7898 www.corning.com

康宁光通信保有改进、提高和修改康宁光通信产品的功能和规格的权利, 恕不另行通知。康宁光通信的完整商标列表可在 www.corning.com/opcomm/trademarks 上获得。其他所有商标均为其各自所有者所有。康宁光通信通过了ISO 9001认证。
© 2018康宁光通信 版权所有 LAN-2345-ZHC / 2018年5月