



CORNING

Everon[®] Lokale Netze

Kernprodukte EMEA





Inhalt

Sie brauchen die Gewissheit, dass die Verkabelungsprodukte, die Sie täglich in lokalen Netzen einsetzen, einfach auszuwählen und leicht zu beschaffen sind. Deshalb haben wir diesen Katalog mit unseren Kernprodukten für Sie entworfen.

Hier finden Sie die Bezeichnungen und Produktnummern unserer meistverwendeten Glasfaserkabel, Stecker, Verteilerfelder und entsprechendes Zubehör sowie geschirmte Kupferprodukte für die Datenverkabelung lokaler Netze, mit denen Sie von Anfang an alles richtig machen!

Wir haben Informationen zu neuen Produkten sowie eine Reihe wertvoller Ressourcen ergänzt, mit denen Sie Zeit und Geld sparen können. Als ein global führendes Unternehmen arbeiten wir stets daran, sicherzustellen, dass diese Produktauswahl bei unseren Händlern verfügbar ist, damit Sie diese, unterstützt durch unser FastShip Programm, bei Bedarf direkt erwerben können.

Dieser Katalog macht Ihre Arbeit leichter, schneller und effizienter.

Glasfaser-Steckverbinder.....	6
Glasfaserkabel.....	11
Glasfaser-Verteilerfelder	19
Glasfaser-Verbindungskabel und -Anschlusskabel	32
Kupfermodule	39
Kupferdatenkabel.....	42
Kupfer-Verteilerfelder.....	46
Kupfer-Anschlussdosen	48
Kupfer-Patchkabel	51
Kupfer-Zubehör.....	55
Kupfer Line Cards	56



Materialkonfigurator

Zeit ist Geld: Sparen Sie kostbare Zeit bei der Zusammenstellung Ihrer Materiallisten.

Jetzt ist es einfacher als je zuvor, die Glasfaser- und Kupferprodukte auszuwählen, die Sie für Ihr lokales Netzwerk oder Ihr Rechenzentrum benötigen.

Wählen Sie einfach die Produkte aus, die Sie benötigen, ändern Sie die Materialliste nach Bedarf und speichern Sie sie auf Ihrem persönlichen Computer. Sie können die finale Datei sogar per E-Mail an Ihren bevorzugten Vertriebspartner für ein Preisangebot oder an einen Kollegen als Referenz versenden.



Hier können Sie sich den kostenlosen Materialkonfigurator herunterladen und Ihre Arbeit effizienter gestalten!



FastShip-Programm von Corning

FastShip

Auf Lager und innerhalb von 72 Stunden versandbereit!

Die Produktverfügbarkeit ist für Ihre Installationen von entscheidender Bedeutung und eine schnelle Verfügbarkeit der von Ihnen benötigten Produkte kann über Erfolg oder Misserfolg eines Projekts entscheiden. Unser FastShip-Programm für Glasfaser- und Kupferlösungen für lokale Netze und Rechenzentren unterstützt unmittelbar Ihre tägliche Arbeit bei Erweiterungen oder Änderungen im Netzwerk Ihrer Kunden.

Die FastShip-Flagge zeigt an, welche Produkte innerhalb von 72 Stunden nach Auftragsbestätigung versandbereit sind. Und wenn Sie Produkte noch schneller benötigen, steht Ihnen auf Anfrage eine Express-Lieferung zur Verfügung.*

Wenn Sie weitere Informationen benötigen, kontaktieren Sie den Kundendienst von Corning unter **00800 26 76 46 41** oder cc.emea@corning.com.



 Diese Flagge neben einer Produktnummer zeigt an, dass das Produkt im Rahmen des FastShip-Programms erhältlich ist.

*Es gelten die Allgemeinen Geschäftsbedingungen.

Biegen oder nicht biegen? Das ist keine Frage!

Übertragungsleistung			
	Corning® ClearCurve® OM3	ClearCurve OM4	OS2 Ultra
Glasfasertyp (µm)	50 Multimode	50 Multimode	Singlemode
Wellenlänge (nm)	850/1300	850/1300	1310/1550
Maximale Dämpfung (dB/km)	2,8/1,0	2,8/1,0	0,32/0,18
Typische Dämpfung (dB/km)	2,4/0,8	2,4/0,8	- / -
Minimale OFL-Bandbreite (MHz·km)	1500/500	3500/500	- / -
Minimale effektive modale Bandbreite (MHz·km) (EMB = Effective Modal Bandwidth)	2000/ -	4700/ -	- / -
Distanz serielle 1-Gigabit-Ethernet (m)	1000/600	1100/600	5000/ -
Distanz serielle 10-Gigabit-Ethernet (m)	300/ -	550/ -	10 000/40 000
GPON	- / -	- / -	20 000

Wenn Sie Informationen zu anderen Glasfasertypen benötigen, kontaktieren Sie den Kundendienst von Corning unter 00800 26 76 46 41 oder cc.emea@corning.com.

Wussten Sie schon?

Die biegeunempfindlichen Corning® ClearCurve® OM3/OM4-Multimode-Fasern verfügen über eine hervorragende Übertragungsleistung bei gleichzeitig erhöhter Betriebssicherheit. ClearCurve-Fasern sind die weltweit ersten laseroptimierten Multimode-Fasern, die unempfindlich gegenüber starken Biegungen von oder unter einem Radius von 7,5 mm sind und dabei einen erheblich geringeren Signalverlust aufweisen als herkömmliche Multimode-Fasern. Dabei sind sie vollständig normkonform und abwärtskompatibel.

Die Corning® SMF-28® Ultra-Glasfaser ist eine Vollspektrum-Singlemode-Faser mit verbesserter Dämpfung und Biegeoptimierung. Sie bietet branchenführende Spezifikationen im Bereich der Dämpfung, Verluste durch Makrobiegung und Polarisationsmodendispersion. Hierdurch bietet sie eine solide Grundlage für neue Netzwerkimplementierungen sowie Upgrades von bestehenden Netzwerken.

Seit der Markteinführung der ersten Glasfaser von Corning vor mehr als 40 Jahren ist Corning führend im Bereich der Faserfertigung und arbeitet stetig an neuen Innovationen.



Jeder kann Glasfaser verbinden!

Die Feld-installierbaren UniCam®-Steckverbinder sind eine hochwertige, kosteneffektive Alternative zu Klebe-/Polier-Steckverbindern. Diese Steckverbinder eignen sich ideal für den Einsatz in beengten oder schwer erreichbaren Bereichen.

Für die Installation von UniCam-Steckverbindern empfehlen wir Festadernkabel. Bei der Installation mit Zentralader- oder Bündeladernkabel stehen Aufteiler oder Adapterhülsen zur Verfügung.



UniCam-Steckverbinder



TKT-UNICAM-PFC

Feld-installierbare UniCam-Steckverbinder

Fasertyp	OM3 / OM4	OS2
Beschreibung	Produkt-Nr.	
UniCam High-Performance-Glasfaser-Steckverbinder, LC	95-050-99-X	95-200-99
UniCam High-Performance-Glasfaser-Steckverbinder, SC	95-050-41-X	95-200-41
Toolkit für UniCam™-High-Performance-Glasfaser-Steckverbinder	TKT-UNICAM-PFC	
Aufteiler für 7–12 Fasern, 0,6 m, für Innenbereiche	FAN-BT25-12	
Aufteiler für 2–6 Fasern, 0,6 m, für Innenbereiche	FAN-BT25-06	
Adapterhülsen 900 µm, 3 cm (Packung à 25 Stk.)	FAN-BT-3CM-25	



Weitere Informationen erhalten Sie online auf www.corning.com/unicam

*Toolkit TKT-UNICAM-PFC für UniCam-Steckverbinder erforderlich.
Weitere Typen wie OM2 oder ST®-kompatible Steckverbinder und Steckverbinder-Versionen mit standardmäßiger Leistung sind ebenfalls verfügbar und sind in unserem umfassenden Online-Katalog enthalten.*

No-Polish-Steckverbinder + (NPC+)

Mit dem NPC+ (No-Polish-Steckverbinder +) entfällt das Polieren im Feld, lose Teile und Montagewerkzeuge. Nach der Vorbereitung der Fasern und der Trennung ist die Installation ein einfacher dreistufiger Prozess: Faser einlegen, Spleiß betätigen, aktivieren Sie die Pufferklemme. Schneller als das Fusionsspleißen, hilft der NPC+ Steckverbinder die Installationszeit und Komplexität der Konfektion im Feld zu reduzieren.



NPC+ LC OM4 Steckverbinder



NPC+ SC/UPC OS2 Steckverbinder



NPC+ LC/UPC OS2 Steckverbinder



NPC+ Faser-Konfektionierungssatz

NPC+ (No Polish Steckverbinder)

Beschreibung	Faser-/Kabeltyp	Packung à	Produkt-Nr
Steckverbinder			
OS2 SC/UPC Steckverbinder	250 µm/900 µm	48	NPCP-SCU-SM-48
OM2 SC Steckverbinder	250 µm/900 µm	48	NPCP-SC-OM2-48
OM3/4 SC Steckverbinder	250 µm/900 µm	48	NPCP-SC-OM34-48
OS2 LC/UPC Steckverbinder	250 µm/900 µm	12	NPCP-LCU-SM-12
OM2 LC Steckverbinder	250 µm/900 µm	12	NPCP-LC-OM2-12
OM3/4 LC Steckverbinder	250 µm/900 µm	12	NPCP-LC-OM4-12
Steckverbinder mit Fasertrenn-Werkzeug			
OS2 SC/UPC Steckverbinder	250 µm/900 µm	120	NPCP-SCA-120-C
OM2 SC Steckverbinder	250 µm/900 µm	120	NPCP-SC-OM2-120-C
OM3/4 SC Steckverbinder	250 µm/900 µm	120	NPCP-SC-OM34-120-C
NPC+ Faser-Konfektionierungssätze			
NPC+ Werkzeugsatz mit Brechwerkzeug CI-01			TKT-NPCP-CI01
NPC+ Steckverbindersatz mit Brechwerkzeug FBC-007			TKT-NPCP-FBC007

No-Polish-Steckverbinder (NPC)

Die No-Polish-Steckverbinder von Corning ermöglichen eine schnelle Feld-Installation auf 250 µm- und 900 µm-Singlemode- und -Multimode-Fasern sowie Kabel mit 1,6 mm- bis 3,0 mm Mantel. Mit einer ab Werk polierten Ferrule und einem mechanischen Spleiß kann der Steckverbinder im Handumdrehen

angeschlossen werden, und das ganz ohne Strom mit Hilfe eines herkömmlichen Feldwerkzeugs, das in jeder Packung mit 60 Steckverbindern enthalten ist (falls erforderlich). Für eine ausgezeichnete mechanische Leistung verfügt der NPC über interne Klemmelemente zur Zugentlastung der Faser.



Faser-Konfektionierungssätze für No-Polish-Steckverbinder mit Brechwerkzeug CI-01



No-Polish-SC-Steckverbinder-Produktfamilie 250 µm/900 µm



No-Polish-LC-Steckverbinder-Produktfamilie 250 µm/900 µm



No-Polish-SC-UPC-Steckverbinder-Produktfamilie mit Mantel

No-Polish-Steckverbinder (NPC)		
Beschreibung	Faser-/Kabeltyp	Produkt-Nr.
250 µm/900 µm No-Polish-Steckverbinder (erfordert Montagewerkzeug) – Packung à 60 Stück		
OS2 SC/UPC-Steckverbinder (8800)	250 µm/900 µm	80611326226
OM3/4 SC-Steckverbinder (6800-50 LOMMF)	250 µm/900 µm	80611326242
OS2 LC/UPC-Steckverbinder (8830)	250 µm/900 µm	80611327760
OM3/4 LC-Steckverbinder (6830-50 LOMMF)	250 µm/900 µm	80611327745
Ummantelter No-Polish-Steckverbinder (kein Montagewerkzeug erforderlich) – Packung à 60 Stück		
OS2 SC/UPC-Steckverbinder, ummantelt (8802)	1,6 mm–3,0 mm	80611335078
OM3/4 SC-Steckverbinder, ummantelt (6802-50 LOMMF)	1,6 mm–3,0 mm	80611398290
OS2 LC/UPC-Steckverbinder, ummantelt (8832)	1,6 mm–2,0 mm	80611398399
OM3/4 LC-Steckverbinder, ummantelt (6832-50 LOMMF)	1,6 mm–2,0 mm	80611398415
NPC-Faser-Konfektionierungssätze		
No-Polish-Steckverbindersatz mit Brechwerkzeug CI-01 (8865-C) (für alle Faser-, Kabel und Steckverbindertypen)		80611323793

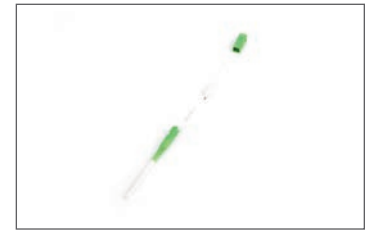
Easy Cleaver ist nicht in der Packung mit 60 Steckverbindern enthalten. Packungen mit 120 Stück sind im Rahmen unserer Standardportfolios verfügbar. Diese finden Sie in unserem Online-Katalog.

FuseLite® 2 Splice-On-Steckverbinder

Der FuseLite® 2 Splice-On-Steckverbinder ermöglicht ein schnelles, zuverlässiges Fusionsspleißen für alle Netze und sorgt für Flexibilität bei Reparaturen und der Wiederherstellung von Verbindungen. Der FuseLite 2 Steckverbinder ist als SC-, LC- und ST®-Stecker für 900 µm Fasern und weitere Kabeltypen verfügbar. Er stellt eine zuverlässige Verbindungsmöglichkeit für Anwendungen dar, bei denen Fusionsspleißen vorgezogen wird, wie z. B. reflexionsempfindliche Anwendungen. Der FuseLite 2-Steckverbinder macht Spleißkassetten überflüssig und ist mit allen führenden Fusionsspleißgeräten auf dem Markt kompatibel.

Warum mit FuseLite 2 Splice-On-Steckverbindern abschließen?

- Fusionsspleißen ist aufgrund erschwinglicher Fusionsspleißgeräte sowie der Benutzerfreundlichkeit auf dem Vormarsch
- Verfügbare Halter stellen die Kompatibilität mit verschiedenen Modellen von Fusionsspleißgeräten sicher
- Werksseitig polierte Endflächen gewährleisten eine optimale Leistung und Sauberkeit des Steckverbinders
- Ideal für reflexionsempfindliche Anwendungen (z. B. Video)
- Spleiß wird im Steckverbinderkörper geschützt, keine Spleißkassetten erforderlich



FuseLite 2 Splice-On-Steckverbinder (erfordert Montagewerkzeug)			
Beschreibung	Faser-/Kabeltyp	Produkt-Nr.	Anzahl je Packung
OS2 SC/UPC Steckverbinder	250 µm / 900 µm	FL2-SCU-900-SM-6	6
OM3/4 SC Steckverbinder	250 µm / 900 µm	FL2-SC-900-OM4-6	6
OS2 LC/UPC Steckverbinder	250 µm / 900 µm	FL2-LCU-900-SM-6	6
OM3/4 LC Steckverbinder	250 µm / 900 µm	FL2-LC-900-OM4-6	6
OS2 SCU 2 Steckverbinder	2,0–3,0 mm	FL2-SCU-2-3MM-SM-6	6
OM3/4 SC Steckverbinder	2,0–3,0 mm	FL2-SC-2-3MM-OM4-6	6
OS2 LC/UPC Steckverbinder	2,0 mm	FL2-LCU-2MM-SM-6	6
OM3/4 LC 2 Steckverbinder	2,0 mm	FL2-LC-2MM-OM4-6	6

UniCam® High-Performance-Lösung

Multimode OM3/OM4 mit LANscape®-Glasfaserverteilerfeld

1 Gehäuse HE

2 Kabel

3 Zubehör

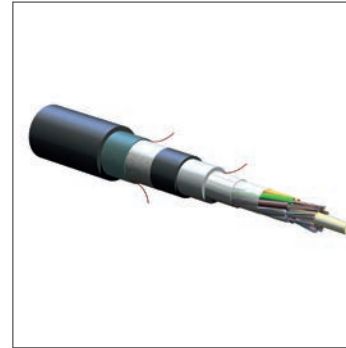
4 Steckverbinder

1 Gehäuse	2 Kabel	3 Zubehör	4 Steckverbinder
 <p>LAN1-48AV-ADPT-B Multimode OM3/4 LC-Duplex-Adapter in violett mit selbstschließender Staubschutzkappe (Breakout-Version), für 48 Fasern, schwarz</p>	 <p>xxxT8J-32188E2G FREEDM™ Festadernkabel mit dielektrischer Armierung für Innen- und Außenbereiche, Corning® ClearCurve® OM3 TB3, Cca</p> <p>xxx steht für die Anzahl an Fasern 004-024</p>	 <p>LANS-M20 M20 Verschraubung für Kabeldurchmesser 6–12 mm (Packung à 10 Stk.)</p> <p>Alternativ: LANS-M25 M25 Verschraubung für Kabeldurchmesser 9–16 mm (Packung à 10 Stk.)</p>	 <p>95-050-99-X LC MM/OM3/OM4 High-Performance UniCam® Steckverbinder</p>
 <p>LAN1-24E7-ADPT-B Multimode OM3/4 SC Duplex-Adapter in türkis (Breakout-Version), für 24 Fasern, schwarz</p>	 <p>xxxT8X-32188E2H FREEDM Festadernkabel für Innen- und Außenbereiche, Corning ClearCurve OM4 TB3, Cca</p> <p>xxx steht für die Anzahl an Fasern 004-024</p>	 <p>LANS-LBL-WNDW Selbstklebende Beschriftungsfenster, inklusive Papierstreifen (Packung à 10 Stk.)</p>	 <p>95-050-41-X SC MM/OM3/OM4 High-Performance UniCam-Steckverbinder</p>
	 <p>xxxT8Z-32188E2G MIC™ Festadernkabel für Innenbereiche ClearCurve OM3 TB3, Cca</p> <p>xxx steht für die Anzahl an Fasern 004-024</p>		
		 <p>TKT-UNICAM-PFC Toolkit für UniCam™ High-Performance-Glasfaser-Steckverbinder</p>	

Informationen zu Corning-Glasfaserkabeln

Corning bietet eine breite Palette von unterschiedlichen Glasfaserkabeln an. Produktnummern und Beschreibungen können komplex und abschreckend wirken.

Die nachstehende Tabelle soll Ihnen dabei helfen, die Beschreibungen der Glasfaserkabel in diesem Katalog besser zu verstehen. Unser vollständiges Angebot an verfügbaren Kabeln finden Sie in unserem Online-Katalog.



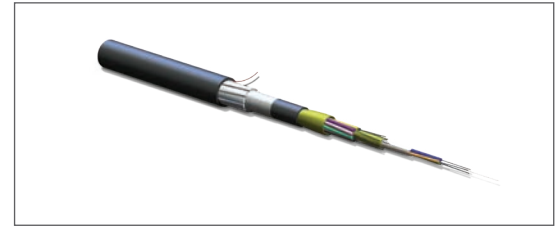
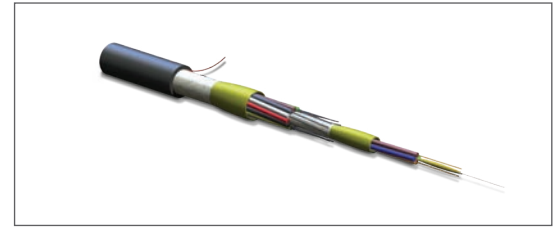
Beispiel für Kabelaufbau	
U-BQ(ZN)BH	
U	Universalkabel für Innen und Außen
B	Mehrfaser-Minibündelkabel, gelfrei
Q	Quellfließ (längst und Querwasserschutz)
(ZN)	Zugelemente metallfrei
B	Dielektrischer Nagetierschutz
H	Halogenfreier, flammwidriger Mantel

Innen- und Außenkabel		
Abkürzung	Produktdesign	Erklärung
A-	Außenkabel	
J-	Innenkabel	
U-	Universalkabel für Innen und Außen	
T-	Breakout-Kabel	
AT-	Breakout-Außenkabel	
Bündeladertypen		
B	Mehrfaser-Minibündelkabel, gelfrei	Trockene Minibündelkabel mit quellfähigen Garnen für die Längswasserdichtigkeit
K	Geschlitzter Kern	Im Allgemeinen verwendet für Flachband-Fasern
V	Festader	
W	Minibündelkabel mit 1 Faser (gelgefüllt)	
D	Bündeladerkabel mit mehreren Fasern (gelgefüllt)	
F	Wasserdichter gelgefüllter Kern	
Q	Quellfließ (längs und Querwasserschutz)	Hauptsächlich quellfähige Bänder oder Garne
S	Metallelement als Kabellesele	Hauptsächlich Stahldraht

Innen- und Außenkabel		
Abkürzung	Mantelemente (Armierung)	Erklärung
ZN	Verstärkung mit nichtmetallischem Garn	Zugelement Metallfrei oder Garn
BN	Metallfreier Nagetierschutz und Zugelemente	Armierung mit Glas-Roving gegen Nagetiere
L	Aluminiumband	Hauptsächlich laminiert mit Kunststoff im Außenmantel
SG	Armierung mit flachem Stahlband	2 x glattes Stahlband, hauptsächlich spiralförmig übereinanderliegend
SR	Armierung mit gewelltem Stahlband	
R	Armierung mit Stahldrähten	Mehrere Stahldrähte werden am Innenmantel der Kabel verwendet
ZZN	Nichtmetallischer Festigkeitsträger	Hauptsächlich 2 x runde oder flache faserverstärkte Kunststoffträger
ZM	Metallischer Festigkeitsträger	Hauptsächlich 2 x runde Stahldrähte, radial in den Außenmantel der Kabel eingebettet
Y	PVC-Mantel	
2Y	PE-Mantel	LLDPE (Corning-Standard), MDPE, HDPE
4Y	PA-Mantel	
9Y	PP-Mantel	
11Y	PUR-Mantel	
H	Halogenfreier, flammwidriger Mantel	
B	Dielektrischer Nagetierschutz	

Universal-Festadernkabel für Innen- und Außenbereiche

- Quallelelemente gegen eindringendes Wasser für die Anwendung in Außenbereichen
- Gelfreie 900-µm-Festadernkonstruktion ermöglicht den einfachen Anschluss vor Ort, mit z. B. Corning-Unicom®-Steckverbindern und macht Aufteiler überflüssig
- Flammwidriger UV- und mikrobenbeständiger Innen-/Außenmantel LSZH™/FRNC zur Installation in Kabelkanälen, oder zur direkten Erdverlegung; kein Abschluss am Gebäudeeingang notwendig
- Der kleine Durchmesser und Biegeradius vereinfachen die Installation in Bereichen mit schwierigen Platzverhältnissen
- Farbcodierte Fasern entsprechend IEC 60304 (Telcordia-Bellcore) ermöglichen die Identifikation einzelner Fasern



Universal-Festadernkabel für Innen- und Außenbereiche			
Beschreibung	Fasertyp		
	OM3	OM4	OS2
Produkt-Nr.			
Festadernkabel FREEDM™ mit dielektrischer Armierung für Innen- und Außenbereiche: gelfreie Festadern, 900 µm, TB3, LSZH/FRNC-Mantel, U-VQ(ZN)BH*, EN 50575-Cca-s1a, d1, a1			
Festadernkabel FREEDM 4 Fasern mit dielektrischer Armierung für Innen- und Außenbereiche	004T8J-32188E2G	004T8J-32198E2G	004Z8J-32125E2G
Festadernkabel FREEDM 12 Fasern mit dielektrischer Armierung für Innen- und Außenbereiche	012T8J-32188E2G	012T8J-32198E2G	012Z8J-32125E2G
Festadernkabel FREEDM 24 Fasern mit dielektrischer Armierung für Innen- und Außenbereiche	024T8J-32188E2G	024T8J-32198E2G	024Z8J-32125E2G
Festadernkabel FREEDM für Innen- und Außenbereiche: gelfreie Festadern, 900 µm, TB3, LSZH/FRNC-Mantel, U-VQ(ZN)H*, EN 50575-Cca-s1, d1, a1			
Festadernkabel FREEDM 4 Fasern für Innen- und Außenbereiche	004T8X-32188E2H	004T8X-32198E2H	004Z8X-32125E2H
Festadernkabel FREEDM 12 Fasern für Innen- und Außenbereiche	012T8X-32188E2H	012T8X-32198E2H	012Z8X-32125E2H
Festadernkabel FREEDM 24 Fasern für Innen- und Außenbereiche	024T8X-32188E2H	024T8X-32198E2H	024Z8X-32125E2H
Breakout-Festadernkabel FREEDM für Innen- und Außenbereiche (2,0 mm): gelfreie Festadern, 900 µm, TB3, LSZH/FRNC-Mantel, UT-VQ(ZN)H(ZN)BH*, EN 50575-Dca-s1a, d1, a1			
Breakout-Festadernkabel FREEDM 4 Fasern mit dielektrischer Armierung für Innen- und Außenbereiche	004T6X-32388E2G	004T6X-32398E2G	004Z6X-32325E2G
Breakout-Festadernkabel FREEDM 12 Fasern mit dielektrischer Armierung für Innen- und Außenbereiche	012T6X-32388E2G	012T6X-32398E2G	012Z6X-32325E2G
Breakout-Festadernkabel FREEDM 24 Fasern mit dielektrischer Armierung für Innen- und Außenbereiche	024T6X-32388E2G	024T6X-32398E2G	024Z6X-32325E2G

*Codierung nach EN 60794-1-1 (DIN VDE 0888-100-1)

Weitere Informationen zur BauPVO-Brandverhaltensklasse oder anderen Faseranzahlen erhalten Sie in unserem Online-Katalog.

Weitere Mantelfarben sind auf Anfrage erhältlich.

Dokumente zur Leistungserklärung können Sie unter www.corning.com/opcomm/cpr herunterladen



Festadernkabel für Innenbereiche

- Gelfreie 900-µm-Festadernkonstruktionen ermöglicht den einfachen Anschluss vor Ort im LAN (Local Area Network) und in Fibre-to-the-Office-(FttO)-Umgebungen und machen Aufteiler überflüssig
- Vollständig trockene Kabelkonstruktion (quellfähige Elemente) für eine effiziente und einfache Kabelkonfektionierung
- Festadern TB3 zum einfachen und schnellen Absetzen von bis zu 10 cm



Festadernkabel für Innenbereiche

Festadernkabel für Innenbereiche			
Für einen direkten Abschluss mit Corning-UniCam®-Steckverbindern	Fasertyp		
	OM3	OM4	OS2
Beschreibung	Produkt Nr.		
MIC™-Festadern-Innenkabel: gelfreie Festadern, 900 µm, TB3, LSZH™/FRNC-Mantel, J-V(ZN)H*, EN 50575-Cca-s1a, d1, a1			
MIC-Festadern-Innenkabel 4 Fasern	004T8Z-32188E2G	004T8Z-32198E2G	004Z8Z-32125E2G
MIC-Festadern-Innenkabel 12 Fasern	012T8Z-32188E2G	012T8Z-32198E2G	012Z8Z-32125E2G
MIC-Festadern-Innenkabel 24 Fasern	024T8Z-32188E2G	024T8Z-32198E2G	024Z8Z-32125E2G

*Codierung nach EN 60794-1-1 (DIN VDE 0888-100-1)

Weitere Informationen zur BauPVO oder anderen Faseranzahlen erhalten Sie in unserem Online-Katalog.

Dokumente zur Leistungserklärung können Sie unter www.corning.com/opcomm/cpr herunterladen



Wechseln Sie jetzt zu gelfreien Produkten!

FREEDM™ gelfreies Universal-Kabel für Innen- und Außenbereiche

Bei herkömmlichen, gelgefüllten Kabeln müssen Sie sehr häufig ein Reinigungstuch anwenden, um das Gel von 12 Fasern in nur einem Kabel vollständig zu entfernen. Dies dauert etwa 10 bis 15 Minuten. Währenddessen verteilt sich das Gel auf Ihren Händen, Ihrer Kleidung und auf den Werkzeugen.

Sparen Sie sich diese Zeit mit dem umweltfreundlichen und sicheren gelfreien FREEDM-Kabel. Die völlig gelfreie Konstruktion des FREEDM-Kabels ist gegen das Eindringen von Wasser genauso gut geschützt wie herkömmliche, gelgefüllte Kabel.

Daneben verbessert Sie das Brandverhalten, da nahezu kein gefährlicher Abfall anfällt und das Entstehen von Rauch und brennenden Tropfen auf nahezu Null verringert wird.

Informationen zu gelfreien Minibündelkabeln und anderen BauPVO-Optionen finden Sie in unserem Online-Katalog.

Zentral- und Bündeladerkabel für Innen- und Außenbereiche (Universalkabel)

Die Konstruktionen bieten stabile und sehr verlässliche Übertragungsparameter, da die Fasern vor umwelt- oder installationsbedingten Risiken geschützt werden. Die auf einer zentralen Bündelader basierende Kabelkonstruktion ist sehr kompakt, leicht und flexibel.



Universalkabel für Innen- und Außenbereiche			
Optimal zum Pigtail spleißen oder durch die Nutzung von Aufteilern mit Corning-UniCam®-Steckverbindern	Fasertyp		
	OM3	OM4	OS2
Beschreibung	Produkt-Nr.		
Gelfreies Zentraladerkabel FREEDM™ für Innen- und Außenbereiche: gelfreie Röhren, 250 µm, LSZH™/FRNC-Mantel, U-BQ(ZN)BH*, EN 50575-Cca, s1a, d1, a1			
Gelfreies Zentraladerkabel FREEDM 12 Fasern für Innen- und Außenbereiche	012TEU-23188D2G	012TEU-23198D2G	012ZEU-23120D2G
Zentraladerkabel mit dielektrischer Armierung für Innen- und Außenbereiche: gelgefüllte Röhren, 250 µm, LSZH/FRNC-Mantel, U-DQ(ZN)BH*			
Zentraladerkabel 24 Fasern mit dielektrischer Armierung für Innen- und Außenbereiche	024TEU-13188A2G	024TEU-13198A2G	024ZEU-13120A2G
Zentral- und Bündeladerkabel mit dielektrischer Armierung für Innen- und Außenbereiche: gelgefüllte Röhren, 250 µm, LSZH/FRNC-Mantel, U-DQ(ZN)BH*,Eca			
Bündeladerkabel 2 x 12 Fasern mit dielektrischer Armierung für Innen- und Außenbereiche	024TRU-T3188A2G	024TRU-T3198A2G	024ZRU-T3120A2G
Bündeladerkabel 4 x 12 Fasern mit dielektrischer Armierung für Innen- und Außenbereiche	048TRU-T3188A2G	048TRU-T3198A2G	048ZRU-T3120A2G
Bündeladerkabel 6 x 12 Fasern mit dielektrischer Armierung für Innen- und Außenbereiche	072TRU-T3188A2G	072TRU-T3198A2G	072ZRU-T3120A2G
Bündeladerkabel 8 x 12 Fasern mit dielektrischer Armierung für Innen- und Außenbereiche	096TRU-T3188A2G	096TRU-T3198A2G	096ZRU-T3120A2G
Bündeladerkabel 12 x 12 Fasern mit dielektrischer Armierung für Innen- und Außenbereiche	144TRU-T3188A2G	144TRU-T3198A2G	144ZRU-T3120A2G
FREEDM B2 Gelfreies Bündeladerkabel mit dielektrischer Armierung für Innen- und Außenbereiche,U-BQ(ZN)BH* LT 2.0, B2ca, s1, d1, a1			
FREEDM B2 Gelfreies Bündeladerkabel mit dielektrischer Armierung für Innen- und Außenbereiche, 1x 12 F	012JPU-T3122D2C	012TPU-T3198D2C	012ZPU-T3120D2C
FREEDM B2 Gelfreies Bündeladerkabel mit dielektrischer Armierung für Innen- und Außenbereiche, 2x 12 F	024TPU-T3188D2C	024TPU-T3198D2C	024ZPU-T3120D2C
FREEDM B2 Gelfreies Bündeladerkabel mit dielektrischer Armierung für Innen- und Außenbereiche, 3x 12 F	036TPU-T3188D2C	036TPU-T3198D2C	036ZPU-T3120D2C
FREEDM B2 Gelfreies Bündeladerkabel mit dielektrischer Armierung für Innen- und Außenbereiche, 4x 12 F	048TPU-T3188D2C	048TPU-T3198D2C	048ZPU-T3120D2C
FREEDM B2 Gelfreies Bündeladerkabel mit dielektrischer Armierung für Innen- und Außenbereiche, 5x 12 F	060TPU-T3188D2C	060TPU-T3198D2C	060ZPU-T3120D2C
FREEDM B2 Gelfreies Bündeladerkabel mit dielektrischer Armierung für Innen- und Außenbereiche, 6x 12 F	072TPU-T3188D2C	072TPU-T3198D2C	072ZPU-T3120D2C
FREEDM B2 Gelfreies Bündeladerkabel mit dielektrischer Armierung für Innen- und Außenbereiche, 8x 12 F	096TPU-T3188D2C	096TPU-T3198D2C	096ZPU-T3120D2C
FREEDM B2 Gelfreies Bündeladerkabel mit dielektrischer Armierung für Innen- und Außenbereiche, 12x 12 F	144TPU-T3188D2C	144TPU-T3198D2C	144ZPU-T3120D2C
FREEDM B2 Gelfreies Bündeladerkabel mit dielektrischer Armierung für Innen- und Außenbereiche, 16x 12 F	192TPU-T3188D2C	192TPU-T3198D2C	192ZPU-T3120D2C

*Codierung nach EN 60794-1-1 (DIN VDE 0888-100-1).

Weitere Informationen zur BauPVO-Brandverhaltensklasse, anderen Faseranzahlen von bis zu 288 Fasern oder Bündeladerkabel für Außenbereiche mit bis zu 864 Fasern erhalten Sie in unserem Online-Katalog.

Dokumente zur Leistungserklärung können Sie unter www.corning.com/opcomm/cpr herunterladen



Zentral- und Bündeladerkabel für Innen- und Außenbereiche (Universalkabel) Fortsetzung

Universalkabel für Innen- und Außenbereiche			
Optimal zum Pigtail spleißen oder durch die Nutzung von Aufteilern mit Corning-UniCam®-Steckverbindern	Fasertyp		
	OM3	OM4	OS2
Beschreibung	Produkt-Nr.		
FREEDM B2 Gelfreies Bündeladerkabel mit dielektrischer Armierung für Innen- und Außenbereiche, U-BQ(ZN)BH LT 2.0, B2ca, s1, d1, a1			
FREEDM B2 Gelfreies Bündeladerkabel mit dielektrischer Armierung für Innen- und Außenbereiche, 24x 12 F	288TPU-T3188D2C	288TPU-T3198D2C	288ZPU-T3120D2C
FREEDM B2 Gelfreies Bündeladerkabel mit dielektrischer Armierung für Innen- und Außenbereiche, U-BQ(ZN)BH LT 2.0, B2ca, s2, d1, a1			
U-BQ(ZN)BH LT 2.0, B2ca, s2, d1, a1	432TPU-T3188D2C	432TPU-T3198D2C	432ZPU-T3120D2C
FREEDM Gelfreies Bündeladerkabel mit dielektrischer Armierung für Innen- und Außenbereiche, U-BQ(ZN)BH LT 2.0, Cca, s1, d1, a1			
FREEDM Gelfreies Bündeladerkabel mit dielektrischer Armierung für Innen- und Außenbereiche, 1x 12 F	012TPU-T3188D2H	012TPU-T3198D2H	012ZPU-T3120D2H
FREEDM Gelfreies Bündeladerkabel mit dielektrischer Armierung für Innen- und Außenbereiche, 2x 12 F	024TPU-T3188D2H	024TPU-T3198D2H	024ZPU-T3120D2H
FREEDM Gelfreies Bündeladerkabel mit dielektrischer Armierung für Innen- und Außenbereiche, 3x 12 F	036TPU-T3188D2H	036TPU-T3198D2H	036ZPU-T3120D2H
FREEDM Gelfreies Bündeladerkabel mit dielektrischer Armierung für Innen- und Außenbereiche, 4x 12 F	048TPU-T3188D2H	048TPU-T3198D2H	048ZPU-T3120D2H
FREEDM Gelfreies Bündeladerkabel mit dielektrischer Armierung für Innen- und Außenbereiche, 5x 12 F	060TPU-T3188D2H	060TPU-T3198D2H	060ZPU-T3120D2H
FREEDM Gelfreies Bündeladerkabel mit dielektrischer Armierung für Innen- und Außenbereiche, 6x 12 F	072TPU-T3188D2H	072TPU-T3198D2H	072ZPU-T3120D2H
FREEDM Gelfreies Bündeladerkabel mit dielektrischer Armierung für Innen- und Außenbereiche, 8x 12 F	096TPU-T3188D2H	096TPU-T3198D2H	096ZPU-T3120D2H
FREEDM Gelfreies Bündeladerkabel mit dielektrischer Armierung für Innen- und Außenbereiche, 12x 12 F	144TPU-T3188D2H	144TPU-T3198D2H	144ZPU-T3120D2H
FREEDM Gelfreies Bündeladerkabel mit dielektrischer Armierung für Innen- und Außenbereiche, 16x 12 F	192TPU-T3188D2H	192TPU-T3198D2H	192ZPU-T3120D2H
FREEDM Gelfreies Bündeladerkabel mit dielektrischer Armierung für Innen- und Außenbereiche, U-BQ(ZN)BH LT 2.0, Cca, s1, d1, a1			
FREEDM Gelfreies Bündeladerkabel mit dielektrischer Armierung für Innen- und Außenbereiche, 24x 12 F	288TPU-T3188D2H	288TPU-T3198D2H	288ZPU-T3120D2H
FREEDM Gelfreies Bündeladerkabel mit dielektrischer Armierung für Innen- und Außenbereiche, U-BQ(ZN)BH LT 2.0, Cca, s2, d1, a1			
FREEDM Gelfreies Bündeladerkabel mit dielektrischer Armierung für Innen- und Außenbereiche, 36x 12 F	432TPU-T3188D2H	432TPU-T3198D2H	432ZPU-T3120D2H

*Codierung nach EN 60794-1-1 (DIN VDE 0888-100-1).

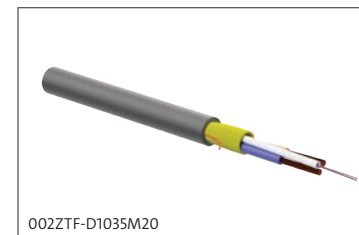
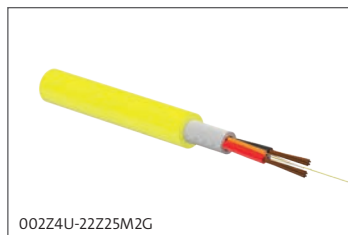
Weitere Informationen zur BauPVO-Brandverhaltensklasse, anderen Faseranzahlen von bis zu 288 Fasern oder Bündeladerkabel für Außenbereiche mit bis zu 864 Fasern erhalten Sie in unserem Online-Katalog.

Dokumente zur Leistungserklärung können Sie unter www.corning.com/opcomm/cpr herunterladen.



ActiFi® Komposit -Kabel Einmal verkabeln, alles freischalten

Corning's ActiFi® Kabel bieten auch eine zeit- und kostensparende Lösung für Installationen, die eine ferngesteuerte Geräte benötigen. Durch die Integration von linear verlegtem Kupfer und Glasfaser in einem ActiFi-Kabeln entfällt die Notwendigkeit, separate Strom- und Glasfaserkabel zu verlegen. Dies spart Installationszeit, Arbeitskosten und Platz in Kabeltrassen und Kanälen. ActiFi-Kabeln ermöglichen größere Bandbreiten für Daten und größere Entfernungen für die Stromversorgung als Kupferdatenkabel.



ActiFi Komposit-Kabel Festaderkonstruktion für Innenbereich	
2-in-1 composite cable design, fibre for the data, copper for power	
Produkt Nr	Beschreibung
ActiFi Komposit-Kabel, Festaderkonstruktion für Innenbereiche	
002Z4U-22Z25M2G	ActiFi Komposit-Kabel, Festaderkonstruktion für Innenbereiche, 2 F, 2 Cu Conductor, 20 AWG - Cca-s1a, d1, a1
ActiFi Composite Cable, Loose Tube, Outdoor	
2-in-1 composite cable design, fibre for the data, copper for power	
Produkt Nr	Beschreibung
ActiFi Komposit -, Bündeladerkabel für Außenbereiche	
002ZTF-D1035M20	ActiFi Komposit -, Bündeladerkabel für Außenbereiche 2 F, 2 Cu Conductor, 16 AWG

*Codierung nach EN 60794-1-1 (DIN VDE 0888-100-1).

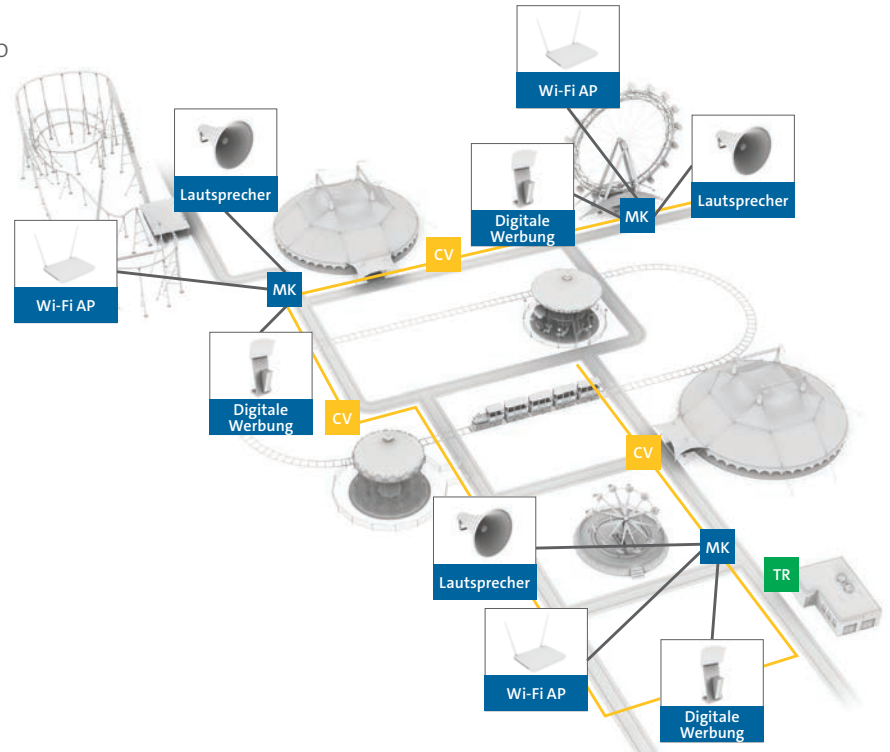
Weitere Informationen zur BauPVO-Brandverhaltensklasse, anderen Faseranzahlen von bis zu 288 Fasern oder Bündeladerkabel für Außenbereiche mit bis zu 864 Fasern erhalten Sie in unserem Online-Katalog.

Dokumente zur Leistungserklärung können Sie unter www.corning.com/opcomm/cpr herunterladen.

Corning® Everon® Netzwerk Lösungen

FttE Fibre to the Edge Freizeitpark

(Wi-Fi, Audio, und Signalisierung [Licht & Sound]) Szenario



TR Telekomraum

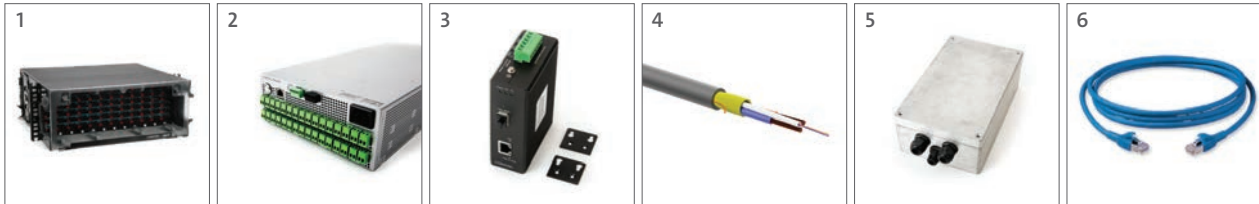
1. Verteilerfeldgehäuse
CCH-04U
Vier Gestelleinheiten, hält
12 CCH-Anschlussfelder
2. Energieversorgung
CIP-16-56V oder CIP-32-56V
16 oder 32 Kanäle, montierbar,
zur Montage im Rack
3. Media Konverter
1LAN-FMC-10G
10G HPoE Media Konverter,
unterstützt 90 W PoE++

CV Campus Verkabelung

4. ActiFi® Komposit- Kabel
002ZTF-D1035M20
ActiFi® Komposit-, Bündeladerkabel
für Außenbereiche, 2 F, 2 Cu Leiter,
16 AWG

MK Edge Media Konverter

3. Media Konverter
1LAN-FMC-10G
10G HPoE Media Konverter,
unterstützt 90 W PoE++, bis zu 10G,
auf DIN-Schiene montierbar
5. Außengehäuse
1LAN-D600-ENC-3
NEMA4 wasserdichtes Gehäuse
6. PoE Kupfer Patchkabel
CCAAGB-G2002-Ayyy-CO
yyy=Länge (010 für 1 Meter,
020 2 Meter usw.)
Everon Datacom Kupfer Patchkabel
Klasse EA, 2xRJ45, Kat.6A, S/FTP
LSZH™ 26 AWG, blau

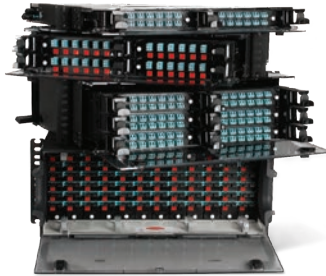


Glasfaser-Verteilerfelder

Mit zwei Bauarten für endlose Möglichkeiten.

CCH-Verteilerfeldgehäuse

- 1HE-3HE ausziehbar
- 4HE feststehend
- Modular
- Spleißen
- UniCam® & NPC +
- Glasfaser und Kupfer
- Vorkonfektioniert, Plug & Play*



CCH
Bis zu 288 Fasern (LC)

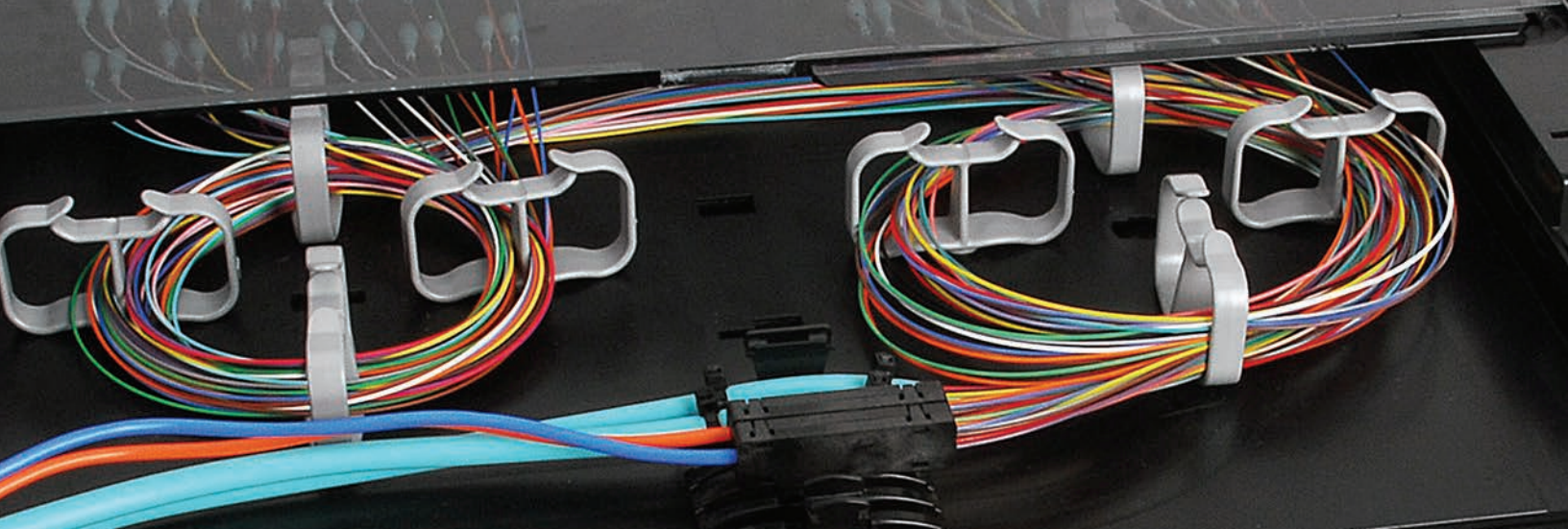
Corning® Everon® LAN1 Glasfaser-Verteilerfeld

- 1HE ausziehbar
- Spleißen
- UniCam® & NPC +
- Vorkonfektioniert, Plug & Play™
- Standardmäßig gem. Konfiguration bestückt
- Hybridversionen (Glasfaser & Kupfer) erhältlich



Everon LAN1 Glasfaser-Verteilerfeld
Bis zu 96 Fasern

*Zubehör erforderlich.



CCH-Verteilerfeldgehäuse

Entwickelt auf Basis tausender Rückmeldungen von Kunden, bieten Corning CCH-Verteilerfeldgehäuse (Closet Connector Housings) mehr als zwei Dutzend innovative Merkmale, welche die Installation und Fehlerbehebung von Glasfaseranschlüssen schneller, einfacher und kostengünstiger machen. Angefangen von der Faser- und Kabelführung über Zugentlastung bis hin zur Portbeschriftung und Terminierung reduzieren diese Gehäuse Fehlerrisiken, die die Leistung von Netzwerken beeinträchtigen können.



[Weitere Informationen](#) zur Vielseitigkeit vom CCH erfahren Sie auf unserem YouTube-Kanal

Anwendung an Flughäfen – Bauart Verteilerfeldgehäuse (CCH)



1a



1b



2



3



4



5

1a WCHE-02P
Glasfasergehäuse zur Wandmontage
(2 x CCH, vertikal), schwarz

1b SPH-01P
Glasfasergehäuse zur Wandmontage
(1 x CCH, horizontal), schwarz

2 CCHE-CP24-AD
CCH-Adapter-Panel mit 24 Fasern, selbst-
schließender LC Duplex Adapter MM/OM3

3 95-050-99-X
UniCam® High-Performance-Steckverbinder,
LC MM/OM3

9 012T8X-32188E2H
Festadernkabel FREEDM™ für Innen-
und Außenbereiche,
U-VQ(ZN)H 12 x MM/OM3,
Cca-s1, d1, a1

6 CCH-01U
Ausziehbares CCH-Verteilerfeldgehäuse
1HE (2 x CCH, horizontal), schwarz

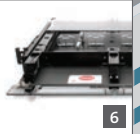
7 CCH-CS
CCH-Spleißmodul, leer
(1 x CCH-Adapter-Panel), bis zu 24 Fasern

8 95-000-04
CamSplice™ Mechanischer Spleiß

4 CCH-04U
Festes Fasergehäuse 4HE (12 x CCH,
vertikal), schwarz

5 CCH-CS24-AD-P00TE
CCH-Spleißmodul mit 24 Fasern
mit Anschlusskabel, LC Duplex MM/OM3

10 012TEU-23188D2G
Gelfreies Zentraladernkabel FREEDM
für Innen- und Außenbereiche,
U-BQ(ZN)BH 12 x MM/OM3,
Cca, s1a, d1, a1



6



7



8



9



10

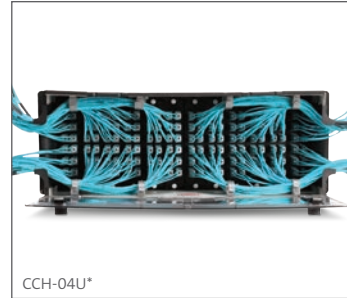


CORNING

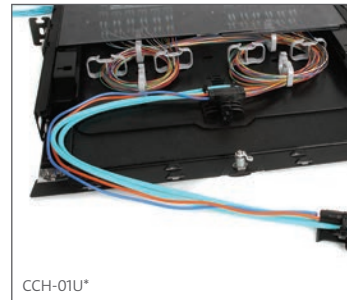


CCH Verteilerfeldgehäuse

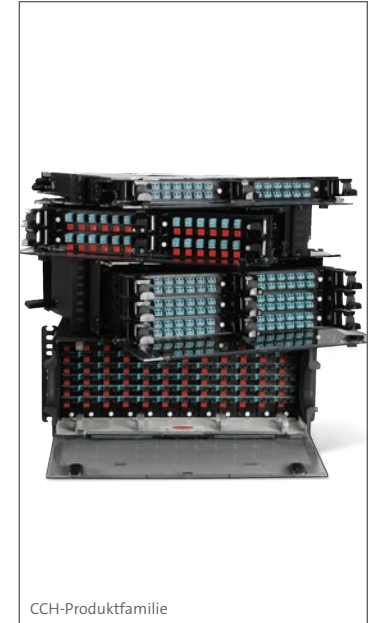
- Die 1 HE, 2 HE und 3 HE Versionen verfügen über abnehmbare transparente Deckel
- Das 4 HE verfügt über einen platinfarbenen Innenbereich zur besseren Sicht
- Alle Versionen können durch Entfernen der Frontelemente bündig montiert werden
- Mit den Gehäusen werden Beschriftungskarten, Kabelabfangungen, Faserführungen und Blindabdeckungen für ungenutzte Öffnungen mitgeliefert
- Zusätzliche Komponenten für die Zusammenstellung von Glasfaserverteilern für verschiedene Anwendungen erhältlich
- Alle Gehäuse besitzen eine abnehmbare, transparente Frontklappe
- Für alle Gehäusegrößen sind vor Ort installierbare Schlosssätze für die vordere und hintere Tür erhältlich



CCH-04U*



CCH-01U*



CCH-Produktfamilie

CCH-Gehäuse

Geeignet für CCH-Adapter-Panels, Spleißmodule und Anschlusskassetten

Produkt-Nr.	Beschreibung
CCH-01U	Ausziehbares CCH-Verteilerfeldgehäuse 1HE (2 × CCH, horizontal), schwarz
CCH-02U	Ausziehbares CCH-Verteilerfeldgehäuse 2HE (4 × CCH, horizontal), schwarz
CCH-03U	Ausziehbares CCH-Verteilerfeldgehäuse 3HE (6 × CCH, horizontal), schwarz
CCH-04U	Feststehendes CCH-Verteilerfeldgehäuse 4HE (12 × CCH, vertikal), schwarz

*Das Bild zeigt eine Beispiel-Konfiguration. Weitere Informationen erhalten Sie in unserem Online-Katalog.

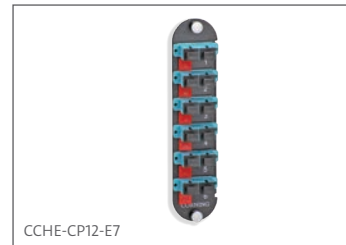


Scannen, um CCH-Installationsvideos anzusehen

CCH-Adapter-Panels

Diese Adapterpanels (CCHE-CP) sind für den Einsatz in CCH Gehäusen und anderer auf dem CCH Format basierender Verteilertechnik konzipiert.

Eine umfangreiche Auswahl verschiedenster Kupplungstypen und Faseranzahlen in Singlemode & Multimode sind erhältlich. Sie können mit werkseitig vorkonfektionierten Kabeln oder feldinstallierbaren Steckern (UniCam®) verwendet werden.

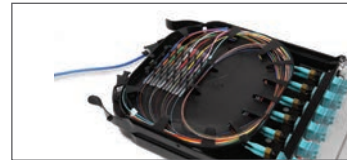


CCH-Adapter-Panels	
Empfohlen für die Verwendung mit Feld-installierbaren UniCam-Steckverbindern oder vorkonfektionierten Kabeln	
Produkt-Nr.	Beschreibung
LC Duplex OM3/4	
CCHE-CP24-AD	24-Faser-Adapterpanel, 12 LC Duplex MM, türkis Kupplung mit selbstschließendem Staubschutzkappe, Keramikhülse
CCHE-CP24-AV	24-Faser-Adapterpanel, 12 LC Duplex MM, violette Kupplung mit selbstschließendem Staubschutzkappe, Keramikhülse
CCHE-CP24-E4	24-Faser-Adapterpanel, 12 LC Duplex MM, türkis Kupplung, Keramikhülse
LC Duplex OS2	
CCHE-CP24-AE	24-Faser-Adapterpanel, 12 LC Duplex SM UPC, blaue Kupplung mit selbstschließendem Staubschutzkappe, Keramikhülse
CCHE-CP24-04	24-Faser-Adapterpanel, 12 LC Duplex SM UPC, blaue Kupplung, Keramikhülse
SC Duplex OM3/4	
CCHE-CP12-E7	12-Faser-Adapterpanel, 6 SC Duplex MM, türkis Kupplung, Keramikhülse
SC Duplex OS2	
CCHE-CP12-72	12-Faser-Adapterpanel, 6 SC Duplex SM UPC, blaue Kupplung, Keramikhülse
Leeres Panel	
CCHE-CP00-LS	Adapterpanel leer, für bis zu 6 LANscape®-Module (Glasfaser oder Kupfer) inklusive Kabelabfangung, schwarz

Zusätzliche Faser- und Adaptertypen sind als Teil unseres Standard-Produktangebots erhältlich. Weitere Informationen erhalten Sie in unserem Online-Katalog.

CCH-Spleißmodule mit farbigen Pigtails

Die CCH-Spleißmodule unterstützen das Fusionsspleißen einzelner Fasern, mit Schrumpfspleißschutz (Spleißkamm für Krimpspleißschutz separat erhältlich), Pigtail- und Kabelüberlängenmanagement innerhalb eines einzigen platzsparenden Moduls. Einzelne Spleißkassetten oder separate Spleißgehäuse sind nicht mehr erforderlich. Das Spleißen kann bei Bedarf auf einer geeigneten Arbeitsfläche außerhalb des CCH-Gehäuses durchgeführt werden.



Spleißmodule mit farbigen Pigtails (Schrumpfspleißschutz)

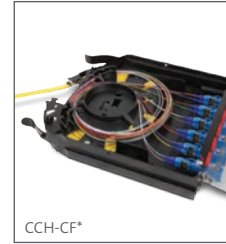
Fusionsspleißgerät erforderlich; Pigtails, Adapterpanel, Modul mit Führungsschienen, Spleißkamm inkl. Schrumpfspleißschutz (Umrüstkit für Krimpspleiß separat erhältlich).

Produkt-Nr.	Beschreibung
LC Duplex OM4	
CCH-CS24-AD-P00QE	24 Fasern, 12 LC Duplex MM, türkis Kupplung mit selbstschließendem Staubschutzkappe, Schrumpfspleißschutz & Pigtails, Keramikhülse
CCH-CS24-AV-P00QE	24 Fasern, 12 LC Duplex MM, violette Kupplung mit selbstschließendem Staubschutzkappe, Schrumpfspleißschutz & Pigtails, Keramikhülse
CCH-CS24-E4-P00QE	24 Fasern, 12 LC Duplex MM, türkis Kupplung, Schrumpfspleißschutz & Pigtails, Keramikhülse
LC Duplex OM3	
CCH-CS24-AD-P00TE	24 Fasern, 12 LC Duplex MM, türkis Kupplung mit selbstschließendem Staubschutzkappe, Schrumpfspleißschutz & Pigtails, Keramikhülse
CCH-CS24-E4-P00TE	24 Fasern, 12 LC Duplex MM, türkis Kupplung, Schrumpfspleißschutz & Pigtails, Keramikhülse
LC Duplex OS2	
CCH-CS24-AE-P00RE	24 Fasern, 12 LC Duplex SM/UPC, blaue Kupplung mit selbstschließendem Staubschutzkappe, Schrumpfspleißschutz & Pigtails, Keramikhülse
CCH-CS24-AE-P00RJ	CCH Spleißkassette mit Pigtails und selbstschließenden Kupplungen, 24 F, LC UPC SM OS2 Ribbon
CCH-CS24-A9-P00RE	24 Fasern, 12 LC Duplex SM/UPC, blaue Kupplung, Schrumpfspleißschutz & Pigtails, Keramikhülse
CCH-CS24-A9-P00RJ	CCH Spleißkassette mit Pigtails und Kupplungen, 24 F, LC UPC SM OS2 Ribbon
SC Duplex OM3/4	
CCH-CS12-E7-P00TE	12 Fasern, 6 SC Duplex MM, türkis Kupplung, Schrumpfspleißschutz & Pigtails, Keramikhülse
SC Duplex OS2	
CCH-CS12-59-P00RE	12 Fasern, 6 SC Duplex SM/UPC, blaue Kupplung, Schrumpfspleißschutz & Pigtails, Keramikhülse
CCH-CS12-59-P00RJ	CCH Spleißkassette mit Pigtails und selbstschließenden Kupplungen, 12 F, SC UPC SM OS2 Ribbon

CCH-Zubehör



CCH-CS*



CCH-CF*



CCHA-LOCK-KIT



SPH-01P*



CCH-CS-CRIMP-KIT-6



CCH1-STRN-EXT



CCH4-STRN-EXT



CCHA-LABEL-PNL-50



UCC-001

CCH-Zubehör

Zubehör und Ersatzteile für alle Gehäusegrößen

Produkt-Nr.	Beschreibung
SPH-01P	Wandmontierbares, stapelbares Kompaktgehäuse für 1 CCH Adapterpanel (nicht enthalten), inklusive Halter für Schrumpfspleißschutz (max. 12 Fasern), mit Zubehör CCH-CS-CRIMP-KIT-6 auch für bis zu 24 Krimpspleiße einsetzbar, alternativ zur direkten Steckermontage (UniCam®) verwendbar
CCH-CS	CCH Spleißmodul für 1 CCH Adapterpanel (nicht enthalten) mit bis zu 24 Einzelfasern, verschiedenes Zubehör zur Zugentlastung, 12 x Schrumpfspleißschutz, Schutzschlauch sowie Schienen für den Einsatz in CCH-01U bis -04U Gehäusen enthalten
CCH-CF	CCH Überlängenspeicher für 1 CCH Adapterpanel (nicht enthalten), bietet Platz für Überlängen von eingehenden Kabeln, welche beispielsweise mit UniCam Steckern terminiert werden können; verschiedenes Zubehör zur Zugentlastung, Schutzschlauch sowie Schienen für den Einsatz in CCH-01U bis -04U Gehäusen enthalten
CCHA-LOCK-KIT	Schließsatz für Front- oder Rückklappen von CCH-01U, CCH-02U, CCH-03U, CCH-04U Gehäusen
CCH-CS-CRIMP-KIT-6	CCH Krimp Kit, 12 Spleißkämme & Krimpspleißschutz (für insgesamt 144 Fasern)
CCH1-STRN-EXT	Zusätzliche externe Kabelabfangung für CCH-01U, CCH-02U, CCH-03U Gehäuse
CCH4-STRN-EXT	Zusätzliche externe Kabelabfangung für CCH-04U Gehäuse
CCHA-LABEL-PNL-50	Zusätzliche selbstklebende Beschriftungskarten für CCH Gehäuse (50 Stk.)
UCC-001	UCC Kit für den Einsatz an externen Kabelabfangungen der CCH Gehäuse; beinhaltet 1 Kabelklemme und Einsätze für 1 Kabel bis zu 2,9 cm oder bis zu 5 Kabel mit 1 cm Durchmesser

*Das Bild zeigt eine Beispiel-Konfiguration.

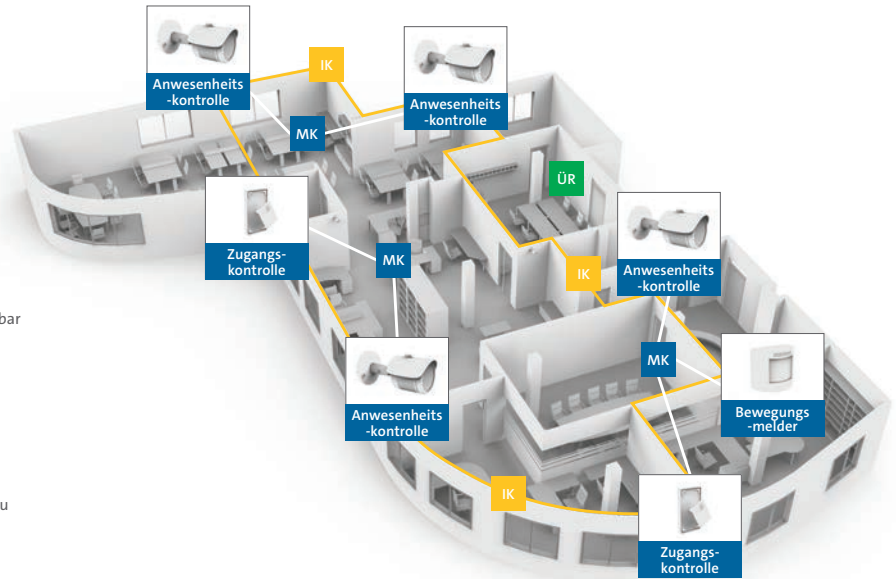
Weitere Informationen erhalten Sie in unserem Online-Katalog.



Corning® Everon® Netzwerk Lösungen

FTTE Fibre to the Edge Überwachung

(Zugangs- und Anwesenheitskontrolle) Szenario



ÜR Überwachungsraum

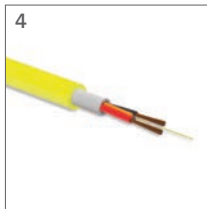
1. Verteilerfeldgehäuse
CCH-02U
Vier Gestelleinheiten, hält
2 CCH Anschlussfelder
2. Energieversorgungseinheit
CIP-16-56V or CIP-32-56V
16 oder 32 Kanäle, montierbar,
zur Montage im Rack
3. Media Konverter
1LAN-FMC-10G
10G HPoE Media Konverter,
unterstützt 90 W PoE++, bis zu 10G,
auf DIN-Schiene montierbar

MK Edge Media Konverter

3. Media Konverter
1LAN-FMC-10G
10G HPoE Media Konverter,
unterstützt 90 W PoE++,
bis zu 10G, DIN-Schiene montierbar
5. PoE Kupfer Patchkabel
CCAAGB-G2002-Ayyy-CO
yyy=Länge(010 für 1 Meter,
020 2 Meter usw.)
Everon Datacom Kupfer
Patchkabel Class EA, 2xRJ45,
Kat.6A, S/FTP LSZH, 26 AWG, blau

IK Innenkabel

4. ActiFi® Komposit- Kabel
00Z4U-22Z25M2G
ActiFi® Komposit-, Innen-Kabel,
Festaderkonstruktion, 2 F, 2 Cu
Konduktor, 20 AWG LSZH™, Cca



Corning® Everon® LAN1 Glasfaser-Verteilerfeld

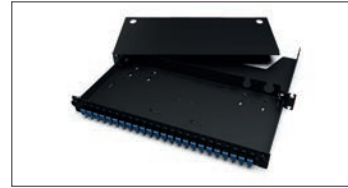
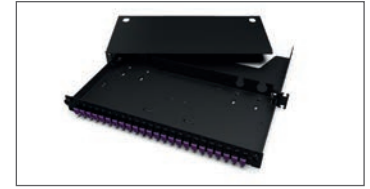
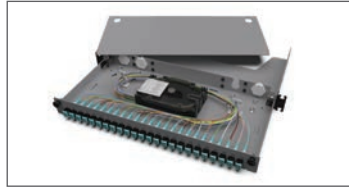
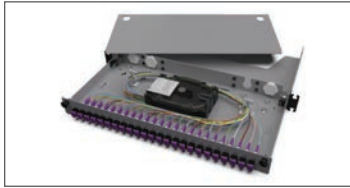
Unsere Everon LAN1-Glasfaserverteilerfelder wurden für die unterschiedlichsten Installationsvarianten in einem 19-Zoll Schrank entwickelt. Ob Sie einen kompletten Gebäude-Backbone verkabeln, ein Campus Netzwerk erweitern oder nur einige wenige Bereiche miteinander verkabeln möchten, das Everon LAN1 Glasfaser-Verteilerfeld bietet immer die richtige Antwort. Die verschiedenen Optionen der Produktfamilie sorgen für hohe Flexibilität und bieten ein Verteilerfeld für jede Installation.



Nur mit Kupplungen bestücktes Gehäuse (ADTP) – Breakout Version	
Produkt-Nr.	Beschreibung
LC Duplex OM3/4	
LANI-12AD-ADPT-B	12 Fasern, türkis Kupplungen, schwarzes Gehäuse
LANI-12AV-ADPT-B	12 Fasern, violette Kupplungen, schwarzes Gehäuse
LANI-24AD-ADPT-B	24 Fasern, türkis Kupplungen, schwarzes Gehäuse
LANI-24AV-ADPT-B	24 Fasern, violette Kupplungen, schwarzes Gehäuse
LANI-48AD-ADPT-B	48 Fasern, türkis Kupplungen, schwarzes Gehäuse
LANI-48AV-ADPT-B	48 Fasern, violette Kupplungen, schwarzes Gehäuse
LC Duplex OS2	
LANI-12AE-ADPT-B	12 Fasern, blaue Kupplungen, schwarzes Gehäuse
LANI-24AE-ADPT-B	24 Fasern, blaue Kupplungen, schwarzes Gehäuse
LANI-48AE-ADPT-B	48 Fasern, blaue Kupplungen, schwarzes Gehäuse
SC Duplex OM3/4	
LANI-12E7-ADPT-B	12 Fasern, türkis Kupplungen, schwarzes Gehäuse
LANI-24E7-ADPT-B	24 Fasern, türkis Kupplungen, schwarzes Gehäuse
LANI-48E7-ADPT-B	48 Fasern, türkis Kupplungen, schwarzes Gehäuse
SC Duplex OS2	
LANI-1272-ADPT-B	12 Fasern, blaue Kupplungen, schwarzes Gehäuse
LANI-2472-ADPT-B	24 Fasern, blaue Kupplungen, schwarzes Gehäuse
LANI-4872-ADPT-B	48 Fasern, blaue Kupplungen, schwarzes Gehäuse

Spleiß-Verteilerfeld mit Kupplungen, Spleißkassetten und Pigtails (PGTL)	
Produkt-Nr.	Beschreibung
LC Duplex OM3/4	
LANI-12AD-PGTL-B	12 Fasern, türkis Kupplungen, schwarzes Gehäuse
LANI-12AV-PGTL-B	12 Fasern, violette Kupplungen, schwarzes Gehäuse
LANI-24AD-PGTL-B	24 Fasern, türkis Kupplungen, schwarzes Gehäuse
LANI-24AV-PGTL-B	24 Fasern, violette Kupplungen, schwarzes Gehäuse
LANI-48AD-PGTL-B	48 Fasern, türkis Kupplungen, schwarzes Gehäuse
LANI-48AV-PGTL-B	48 Fasern, violette Kupplungen, schwarzes Gehäuse
LC Duplex OS2	
LANI-12AE-PGTL-B	12 Fasern, blaue Kupplungen, schwarzes Gehäuse
LANI-24AE-PGTL-B	24 Fasern, blaue Kupplungen, schwarzes Gehäuse
LANI-48AE-PGTL-B	48 Fasern, blaue Kupplungen, schwarzes Gehäuse
SC Duplex OM3/4	
LANI-12E7-PGTL-B	12 Fasern, türkis Kupplungen, schwarzes Gehäuse
LANI-24E7-PGTL-B	24 Fasern, türkis Kupplungen, schwarzes Gehäuse
LANI-48E7-PGTL-B	48 Fasern, blaue Kupplungen, schwarzes Gehäuse
LC Duplex OS2	
LANI-1272-PGTL-B	12 Fasern, blaue Kupplungen, schwarzes Gehäuse
LANI-2472-PGTL-B	24 Fasern, blaue Kupplungen, schwarzes Gehäuse
LANI-4872-PGTL-B	48 Fasern, blaue Kupplungen, schwarzes Gehäuse

Corning® Everon® LAN1 Glasfaser-Verteilerfeld (1HE) (Forts.)



Spleiß-Verteilerfeld mit Kupplungen, Spleißbrücke und Pigtails (BRDG)	
Produkt-Nr.	Beschreibung
LC Duplex OM3/4	
LAN1-48AD-BRDG-B	48 Fasern, türkis Kupplungen, schwarzes Gehäuse
LAN1-48AV-BRDG-B	48 Fasern, violette Kupplungen, schwarzes Gehäuse
LAN1-96AD-BRDG-B	96 Fasern, türkis Kupplungen, schwarzes Gehäuse
LAN1-96AV-BRDG-B	96 Fasern, violette Kupplungen, schwarzes Gehäuse
LC Duplex OS2	
LAN1-48AE-BRDG-B	48 Fasern, blaue Kupplungen, schwarzes Gehäuse
LAN1-96AE-BRDG-B	96 Fasern, blaue Kupplungen, schwarzes Gehäuse

Spleiß-Verteilerfeld mit Kupplungen, Spleißkassetten (Krimpen) und Pigtails (HDCR)	
Produkt-Nr.	Beschreibung
LC Duplex OM3/4	
LAN1-96AD-HDCR-B	96 Fasern, türkis Kupplungen, schwarzes Gehäuse
LAN1-96AV-HDCR-B	96 Fasern, violette Kupplungen, schwarzes Gehäuse
LC Duplex OS2	
LAN1-96AE-HDCR-B	96 Fasern, blaue Kupplungen, schwarzes Gehäuse

LANscape-Glasfaser-Verteilerfelder sind auch in Grau erhältlich; ändern Sie dazu das „B“ am Ende der Teilenummer zu „G“
 Zusätzliche Faseranzahlen und Kupplungstypen sind als Teil unseres Produktangebots erhältlich.
 Weitere Informationen erhalten Sie in unserem Online-Katalog.

Spleiß-Verteilerfeld mit Kupplungen, Spleißkassetten (Schrumpf) und Pigtails (HDHS)	
Produkt-Nr.	Beschreibung
LC Duplex OM3/4	
LAN1-96AD-HDHS-B	96 Fasern, türkis Kupplungen, schwarzes Gehäuse
LAN1-96AV-HDHS-B	96 Fasern, violette Kupplungen, schwarzes Gehäuse
LC Duplex OS2	
LAN1-96AE-HDHS-B	96 Fasern, blaue Kupplungen, schwarzes Gehäuse

Hybrid-Version für Kupfer und Glasfaser (Kupfermodule und Pigtails sind nicht enthalten)	
Produkt-Nr.	Beschreibung
LC Duplex OM3/4	
LAN1-12AD-HYBRID-L-B	12 Fasern, türkis Kupplungen und Platz für 12 LANscape® Kupfermodule
LAN1-12AV-HYBRID-L-B	12 Fasern, violette Kupplungen und Platz für 12 LANscape Kupfermodule
LAN1-24AD-HYBRID-L-B	24 Fasern, türkis Kupplungen und Platz für 12 LANscape Kupfermodule
LAN1-24AV-HYBRID-L-B	24 Fasern, violette Kupplungen und Platz für 12 LANscape Kupfermodule

Corning® Everon® LAN1 Glasfaser-Verteilerfeld-Spleißpakete

Die Everon LAN1 Universal-Spleißpakete eignen sich für Everon LAN1 Glasfaser-Verteilerfelder, die eine Kapazität für bis zu 96 Fasern (48 Ports) LC Duplex oder 48 Fasern (24 Ports) SC Duplex / ST® haben.

- Die Spleißpakete beinhalten 12 Pigtails, die bereits in die Spleißkassette eingelegt sind
- Die Pigtails sind farbcodiert (Telcordia), sowohl auf der 900-µm- als auch auf der 250-µm-Faser
- Die Spleißpakete werden mit transparenter Abdeckung sowie Schrumpfschlauch und Krimp-Spleiß-Organizer bereitgestellt
- Jedes Spleißpaket enthält 12 Pigtails (max. 4 Spleißpakete je Everon LAN1-Glasfaser-Verteilerfeld 1HE)



Everon LAN1 Glasfaser-Verteilerfeld-Spleißpakete	
Produkt-Nr.	Beschreibung
LC Duplex OM3/4	
SP12-03Q-S8	Universal-Spleißpaket OM4 (Schrumpfschlauch/Krimp) einschließlich 12 Pigtails, Spleißkassette und Abdeckung
SP12-03T-S8	Universal-Spleißpaket OM3 (Schrumpfschlauch/Krimp) einschließlich 12 Pigtails, Spleißkassette und Abdeckung
LC Duplex OS2	
SP12-02R-S8	Universal-Spleißpaket OS2 (Schrumpfschlauch/Krimp) einschließlich 12 Pigtails, Spleißkassette und Abdeckung
SC Duplex OM3/4	
SP12-39Q-S8	Universal-Spleißpaket OM4 (Schrumpfschlauch/Krimp) einschließlich 12 Pigtails, Spleißkassette und Abdeckung
SP12-39T-S8	Universal-Spleißpaket OM3 (Schrumpfschlauch/Krimp) einschließlich 12 Pigtails, Spleißkassette und Abdeckung
SC Duplex OS2	
SP12-58R-S8	Universal-Spleißpaket OS2 (Schrumpfschlauch/Krimp) einschließlich 12 Pigtails, Spleißkassette und Abdeckung

Zusätzliche Glasfaser- und Kupplungstypen sind als Teil unseres Standard-Produktangebots erhältlich. Weitere Informationen erhalten Sie in unserem Online-Katalog.

Corning® Everon® LAN1 Glasfaser-Verteilerfeld-Zubehör

Everon LAN1 Glasfaser-Verteilerfeld-Zubehör	
Produkt-Nr.	Beschreibung
Zubehör	
LAN1-STRN-C-B	U-Clip EDGE™ Trunkhalter, schwarz
LAN1-ANGL-BKT-20-B	Gewinkelte Kabelabfangung für M20 Verschraubung, schwarz
LAN1-ANGL-BKT-25-B	Gewinkelte Kabelabfangung für M25 Verschraubung, schwarz
LAN1-STRN-T-B	Kabelabfangung, T-Form, schwarz
LAN1-DUM-KIT-12	Blindstopfen SC/LC für LAN1 – Packung à 12 Stück
LANS-M20	Kabelverschraubungen M20 für 6–12 mm Kabeldurchmesser (10 Stk.)
LANS-M25	Kabelverschraubungen M25 für 9–16 mm Kabeldurchmesser (10 Stk.)
LANS-GRND-KIT	Erdungssatz für LAN-Gehäuse
LANS-LBL-WNDW	Beschriftungsfenster, selbstklebend, inklusive Papierstreifen (10 Stk.)
LANS-PATCH-RTR-B	1 HE Patchkabelmanagement, schwarz
WAXWSW-00008-C009	1 HE Patchkabelführungen (links & rechts), schwarz
Module	
ADPT-KIT-12-19	ST®-kompatible SM-Adapter für LAN1 – Packung à 12 Stück
ADPT-KIT-12-AD	LC Duplex PC Kupplung in türkis für LAN1 – Packung à 12 Stück
ADPT-KIT-12-AE	LC Duplex UPC Kupplung in blau für LAN1 – Packung à 12 Stück
ADPT-KIT-12-AF	LC Duplex APC Kupplung in grün für LAN1 – Packung à 12 Stück
ADPT-KIT-12-AV	LC Duplex PC Kupplung in violett, für LAN1 – Packung à 12 Stück
ADPT-KIT-12-D9	SC Duplex APC Kupplung in grün für LAN1 – Packung à 12 Stück
ADPT-KIT-12-E7	SC Duplex PC Kupplung in türkis für LAN1 – Packung à 12 Stück
ADPT-KIT-12-72	SC Duplex UPC Kupplung in blau für LAN1 – Packung à 12 Stück
ADPT-KIT-12-L1	LSH/E2000 APC Kupplung für LAN1 - Packung à 12 Stück



LAN1-M20



LANS-LBL-WNDW



LAN1-STRN-C-B



LAN1-ANGL-BKT-20-B



WAXWSW-00008-C009



LANS-PATCH-RTR-B



LAN1-STRN-T-B

Corning® Everon® ECO Glasfaser-Verteilerfeld

Das ECO-Glasfaser-Verteilerfeld bietet eine einfache und kostengünstige Möglichkeit sowohl für das Pigtail-Spleißen, als auch für die direkte Steckermontage z. B. mit den NPC+ Steckverbinder. Es stehen drei Verteilerfelder-Typen zur Verfügung, die bis zu max. 48 Fasern aufnehmen können. Die Panels werden leer geliefert und können entsprechend des Bedarfes bestückt werden.



Everon ECO-Glasfaser-Verteilerfeld (1HE, 19 Zoll)	
Produkt-Nr.	Beschreibung
Gehäuse, leer	
ECO-48LCD-0000-B	Verteilerfeld für 24 Port, LC Duplex, leer, schwarz
ECO-48SCD-0000-B	Verteilerfeld für 24 Port, LC Duplex, leer, schwarz
LC Duplex Panel-Adapter (60 Stück)	
ECO-ADP-DLCP-BE	OM1 UPC Panel-Adapter, beige
ECO-ADP-DLCP-AQ	OM3/4 UPC Panel-Adapter, türkis
ECO-ADP-DLCU-BU	OS2 UPC Panel-Adapter, blau
ECO-ADP-DLCA-GR	OS2 APC Panel-Adapter, grün
SC Duplex Panel-Adapter (60 Stück)	
ECO-ADP-DSCP-BE	OM1 UPC Panel-Adapter, beige
ECO-ADP-DSCP-AQ	OM3/4 UPC Panel-Adapter, türkis
ECO-ADP-DSCU-BU	OS2 UPC Panel-Adapter, blau
ECO-ADP-DSCA-GR	OS2 APC Panel-Adapter, grün
SC Simplex Panel-Adapter (60 Stück)	
ECO-ADP-SSCP-BE	OM1 UPC Panel-Adapter, beige
ECO-ADP-SSCP-AQ	OM3/4 UPC Panel-Adapter, türkis
ECO-ADP-SSCU-BU	OS2 UPC Panel-Adapter, blau
ECO-ADP-SSCA-GR	OS2 APC Panel-Adapter, grün

Für die Everon ECO-Verteilerfelder sind Pigtail-Kits erhältlich. Bitte beachten Sie die Seite 35 dieses Katalogs

Everon ECO-Glasfaser-Verteilerfeld (1HE, 19 Zoll)	
Produkt-Nr.	Beschreibung
Spleißkassetten Kit für 24 F	
ECO-SPLKIT-CR	Spleißkassette-Kit für Krimp
ECO-SPLKIT-HS	Spleißkassette-Kit für Schrumpf - Spleiß
Spleißkassetten Kit für 48 F	
ECO-SPLKIT-MFT-CR	Spleißkassette-Kit für Krimp
ECO-SPLKIT-MFT-HS	Spleißkassette-Kit für Schrumpf - Spleiß
Schrumpfspleißschutze	
ECO-HSP-45-100	Schrumpf-Spleiß Protpektoren 45 mm (100 Stück)
ECO-HSP-60-100	Schrumpf-Spleiß Protpektoren 60 mm (100 Stück)
ECO-CSP-150	Krimpspleißschutz (150 Stück)
Blindstopfen (100 Stück)	
ECO-DUM-KIT-LCD-100	Blindstopfen, staubdicht für ECO-48LCD-0000-B
ECO-DUM-KIT-SCD-100	Blindstopfen, staubdicht für ECO-48SCD-0000-B

Glasfaser-Patchkabel

Die Glasfaser-Patchkabel sind eine grundlegende Komponente für alle Netzwerkinfrastruktur-Projekte. Sie sind als 1-Faser- oder 2-Faser-Varianten verfügbar. Für die Glasfaser-Patchkabel von Corning verwenden wir ausschließlich hochwertige Glasfasern von Corning, um eine hohe Qualität der Gesamtleistung zu garantieren.



Duplex Glasfaser-Patchkabels mit LC und SC Steckverbinder				
Beschreibung	OM3 (türkis)	OM4 (türkis)	OM4 (violett)	OS2 (gelb)
Glasfaser-Patchkabel LC UPC Duplex – LC UPC Duplex, 1 m	F050502T2Z20001M	F050502Q2Z20001M	F050502Q2Z20001M-VI	F040402G2Z20001M
Glasfaser-Patchkabel SC UPC Duplex – SC UPC Duplex, 1 m	F575702T2Z20001M	F575702Q2Z20001M	F575702Q2Z20001M-VI	F727202G2Z20001M
Glasfaser-Patchkabel LC UPC Duplex – SC UPC Duplex, 1 m	F055702T2Z20001M	F055702Q2Z20001M	F055702Q2Z20001M-VI	F047202G2Z20001M
Glasfaser-Patchkabel LC UPC Duplex – LC APC Duplex, 1 m				F041802G2Z20001M
Glasfaser-Patchkabel LC UPC Duplex – SC APC Duplex, 1 m				F046602G2Z20001M
Glasfaser-Patchkabel LC APC Duplex – LC APC Duplex, 1 m				F181802G2Z20001M
Glasfaser-Patchkabel SC APC Duplex – SC APC Duplex, 1 m				F666602G2Z20001M
Glasfaser-Patchkabel LC APC Duplex – SC APC Duplex, 1 m				F186602G2Z20001M
Glasfaser-Patchkabel LC APC Duplex – SC UPC Duplex, 1 m				F187202G2Z20001M
Glasfaser-Patchkabel SC APC Duplex – SC UPC Duplex, 1 m				F667202G2Z20001M

*Zusätzliche Längen verfügbar, Artikelnummern können durch Modifikation der letzten 5 Ziffern erstellt werden, z. B. 0010M für ein 10 Meter Kabel

Singlefibre Pigtaills mit LC und SC Steckverbinder				
Beschreibung	OM3	OM4	OM4 (violett)	OS2
2 m LC UPC Simplex Fibre Pigtail	F000301T1Z09002M	F000301Q1Z09002M	F000301Q1Z09002M-VI	F000201G1Z09002M
2 m SC UPC Simplex Fibre Pigtail	F003901T1Z09002M	F003901Q1Z09002M	F003901Q1Z09002M-VI	F005801G1Z09002M
2 m LC APC Simplex Fibre Pigtail				F002201G1Z09002M
2 m SC APC Simplex Fibre Pigtail				F004401G1Z09002M

Glasfaser-Patchkabel (Fortsetzung)



Hybrid Duplex Glasfaser-Patchkabel

Beschreibung	OM3 (türkis)	OM4 (türkis)	OM4 (violett)	OS2 (gelb)
Glasfaser-Patchkabel LC UPC Duplex – FC UPC Duplex, 1 m	F051702T2Z20001M	F051702Q2Z20001M	F051702Q2Z20001M-VI	F045402G2Z20001M
Glasfaser-Patchkabel LC UPC Duplex – ST* UPC Duplex, 1 m	F057402T2Z20001M	F057402Q2Z20001M	F057402Q2Z20001M-VI	F048302G2Z20001M
Glasfaser-Patchkabel LC UPC Duplex – LSH UPC Duplex, 1 m	F05LM02T2Z20001M	F05LM02Q2Z20001M	F05LM02Q2Z20001M-VI	F04LU02G2Z20001M
Glasfaser-Patchkabel SC UPC Duplex – ST UPC Duplex, 1 m	F577402T2Z20001M	F577402Q2Z20001M	F577402Q2Z20001M-VI	F728302G2Z20001M
Glasfaser-Patchkabel SC UPC Duplex – LSH UPC Duplex, 1 m	F57LM02T2Z20001M	F57LM02Q2Z20001M	F57LM02Q2Z20001M-VI	F72LU02G2Z20001M
Glasfaser-Patchkabel SC UPC Duplex – FC UPC Duplex, 1 m	F175702T2Z20001M	F175702Q2Z20001M	F175702Q2Z20001M-VI	F547202G2Z20001M
Glasfaser-Patchkabel SC UPC Duplex – LSH APC Duplex, 1 m				F72LA02G2Z20001M
Glasfaser-Patchkabel LC UPC Duplex – LSH APC Duplex, 1 m				F04LA02G2Z20001M
Glasfaser-Patchkabel LC UPC Duplex – FC APC Duplex, 1 m				F042102G2Z20001M
Glasfaser-Patchkabel LC APC Duplex – FC APC Duplex, 1 m				F182102G2Z20001M
Glasfaser-Patchkabel LC APC Duplex – FC UPC Duplex, 1 m				F185402G2Z20001M
Glasfaser-Patchkabel LC APC Duplex – ST UPC Duplex, 1 m				F188302G2Z20001M
Glasfaser-Patchkabel LC APC Duplex – LSH APC Duplex, 1 m				F18LA02G2Z20001M
Glasfaser-Patchkabel LC APC Duplex – LSH UPC Duplex, 1 m				F18LU02G2Z20001M
Glasfaser-Patchkabel SC UPC Duplex – FC APC Duplex, 1 m				F217202G2Z20001M
Glasfaser-Patchkabel SC APC Duplex – FC APC Duplex, 1 m				F216602G2Z20001M
Glasfaser-Patchkabel SC APC Duplex – FC UPC Duplex, 1 m				F546602G2Z20001M
Glasfaser-Patchkabel SC APC Duplex – ST UPC Duplex, 1 m				F668302G2Z20001M
Glasfaser-Patchkabel SC APC Duplex – LSH APC Duplex, 1 m				F66LA02G2Z20001M
Glasfaser-Patchkabel SC APC Duplex – LSH UPC Duplex, 1 m				F66LU02G2Z20001M

Zusätzliche Längen verfügbar, Artikelnummern können durch Modifikation der letzten 4 Ziffern erstellt werden, z. B. 010M für ein 10 Meter Patchkabel



Glasfaser-Patchkabel (Fortsetzung)



Armierte Duplex-Glasfaser-Patchkabel (LSZH [®] / FRNC-Kabel für den Außeneinsatz mit Stahlmantel, UV-Schutz, wasserdichte Elemente)				
Beschreibung	OM3 (türkis)	OM4 (türkis)	OM4 (violett)	OS2 (gelb)
Glasfaser-Patchkabel LC UPC Duplex – LC UPC Duplex, 1 m	F050502T2U20001M	F050502Q2U20001M	F050502Q2U20001M-VI	F040402G2U20001M
Glasfaser-Patchkabel SC UPC Duplex – SC UPC Duplex, 1 m	F575702T2U20001M	F575702Q2U20001M	F575702Q2U20001M-VI	F727202G2U20001M
Glasfaser-Patchkabel LC UPC Duplex – SC UPC Duplex, 1 m	F055702T2U20001M	F055702Q2U20001M	F055702Q2U20001M-VI	F047202G2U20001M
Glasfaser-Patchkabel LC UPC Duplex – LC APC Duplex, 1 m				F041802G2U20001M
Glasfaser-Patchkabel LC UPC Duplex – SC APC Duplex, 1 m				F046602G2U20001M
Glasfaser-Patchkabel LC APC Duplex – LC APC Duplex, 1 m				F181802G2U20001M
Glasfaser-Patchkabel LC APC Duplex – SC APC Duplex, 1 m				F186602G2U20001M
Glasfaser-Patchkabel LC APC Duplex – SC UPC Duplex, 1 m				F187202G2U20001M
Glasfaser-Patchkabel SC APC Duplex – SC APC Duplex, 1 m				F666602G2U20001M
Glasfaser-Patchkabel SC APC Duplex – SC UPC Duplex, 1 m				F667202G2U20001M

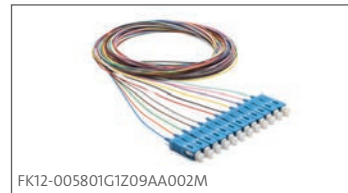
*Zusätzliche Längen verfügbar, Artikelnummern können durch Modifikation der letzten 5 Ziffern erstellt werden, z. B. 0010M für ein 10 Meter Kabel.

Glasfaser-Patchkabel (Fortsetzung)



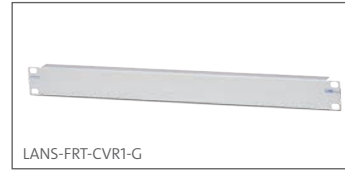
Armierte Duplex-Glasfaser-Patchkabel (LSZH / FRNC-Kabel für den Außeneinsatz mit Stahlmantel, UV-Schutz, wasserdichte Elemente)				
Beschreibung	OM3 (türkis)	OM4 (türkis)	OM4 (violett)	OS2 (gelb)
Glasfaser-Patchkabel LC UPC Duplex – LC UPC Duplex, 1 m	F050502T2A20001M	F050502Q2A20001M	F050502Q2A20001M-VI	F040402G2A20001M
Glasfaser-Patchkabel SC UPC Duplex – SC UPC Duplex, 1 m	F575702T2A20001M	F575702Q2A20001M	F575702Q2A20001M-VI	F727202G2A20001M
Glasfaser-Patchkabel LC UPC Duplex – SC UPC Duplex, 1 m	F055702T2A20001M	F055702Q2A20001M	F055702Q2A20001M-VI	F047202G2A20001M
Glasfaser-Patchkabel LC UPC Duplex – LC APC Duplex, 1 m				F041802G2A20001M
Glasfaser-Patchkabel LC UPC Duplex – SC APC Duplex, 1 m				F046602G2A20001M
Glasfaser-Patchkabel LC APC Duplex – LC APC Duplex, 1 m				F181802G2A20001M
Glasfaser-Patchkabel LC APC Duplex – SC APC Duplex, 1 m				F186602G2A20001M
Glasfaser-Patchkabel LC APC Duplex – SC UPC Duplex, 1 m				F187202G2A20001M
Glasfaser-Patchkabel SC APC Duplex – SC APC Duplex, 1 m				F666602G2A20001M
Glasfaser-Patchkabel SC APC Duplex – SC UPC Duplex, 1 m				F667202G2A20001M

Zusätzliche Längen verfügbar, Artikelnummern können durch Modifikation der letzten 5 Ziffern erstellt werden, z. B. 0010M für ein 10 Meter Kabel



Pigtail Kit – 12 Pigtails (1 Faser je)				
Beschreibung	OM3 (türkis)	OM4 (türkis)	OM4 (violett)	OS2 (gelb)
LC UPC Simplex Pigtails Kit, 2 m	FK12-000301T1Z09AA002M	FK12-000301Q1Z09AA002M	FK12-000301Q1Z09AA002M-VI	FK12-000201G1Z09AA002M
SC UPC Simplex Pigtails Kit, 2 m	FK12-003901T1Z09AA002M	FK12-003901Q1Z09AA002M	FK12-003901Q1Z09AA002M-VI	FK12-005801G1Z09AA002M
LC APC Simplex Pigtails Kit, 2 m				FK12-002201G1Z09AA002M
SC APC Simplex Pigtails Kit, 2 m				FK12-004401G1Z09AA002M

Glasfaser-Zubehör



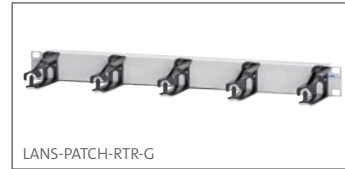
LANS-FRT-CVR1-G



LANS-FRT-CVR1-B



LANS-PATCH-RTR-S



LANS-PATCH-RTR-G



LANS-PATCH-RTR-B

Patchkabelführung / Blindplatten

Erhältlich in drei Farbvarianten

Produkt-Nr.	Beschreibung
LANS-FRT-CVR1-S	1HE Blindplatte, silber
LANS-FRT-CVR1-G	1HE Blindplatte, grau
LANS-FRT-CVR1-B	1HE Blindplatte, schwarz
LANS-PATCH-RTR-S	1HE Patchkabelführung, silber
LANS-PATCH-RTR-G	1HE Patchkabelführung, grau
LANS-PATCH-RTR-B	1HE Patchkabelführung, schwarz



CLEANER-PORT-2.5



CLEANER-PORT-LC

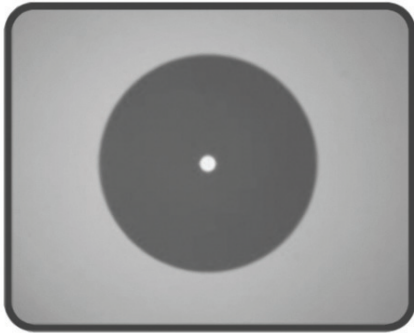
Reinigungswerkzeuge

Zur Reinigung der Steckerstirnflächen bei Patchkabeln und der Pigtails in Verteilerfeldern

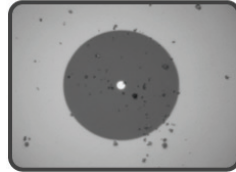
Teilenummer	Beschreibung
CLEANER-PORT-2.5	Einzelfaser Portreiniger SC/ST® kompatibel (2,5 mm Ferrule)
CLEANER-PORT-LC	Einzelfaser Portreiniger LC (1,25 mm Ferrule)

Polierqualität der Stirnflächen

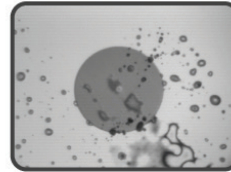
SAUBERE STIRNFLÄCHE



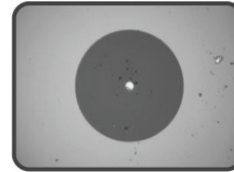
SCHMUTZ



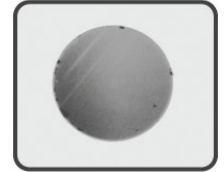
ÖL



KRÜMEL

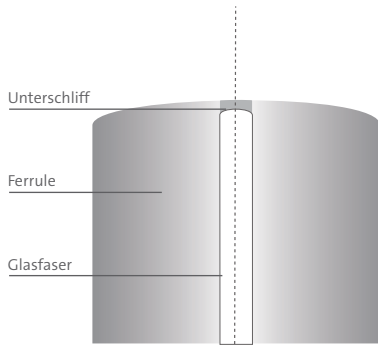


KRATZER

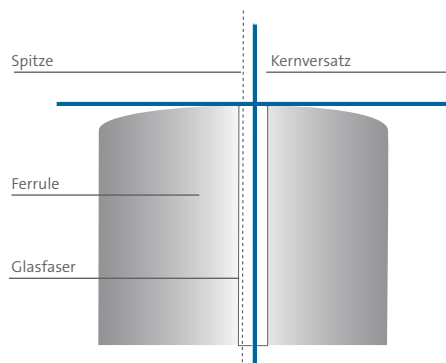


Terminologie der Stirnflächen-Geometrie

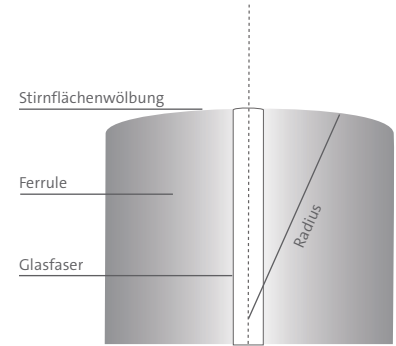
GLASFASER-UNTERSCHLIFF



KERNVERSATZ



WÖLBUNG



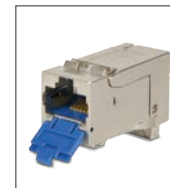
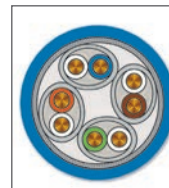
Corning® Everon® Kupferlösungen

Erleichtern Sie sich Ihre Arbeit

Corning bietet Ihnen ein umfassendes Produktportfolio an Kupferkabeln für alle Anforderungen Ihres Netzwerkes. Dazu gehören geschirmte Kupferkabelösungen der Kat.5e bis Kat.7_A (U/FTP, F/FTP, und S/FTP) sowie ungeschirmte UTP-Kabel von Kat.5e bis Kat.6_A.

In der Kupfermodul-Serie stehen Ihnen jetzt 3 verschiedene Bauarten zur Verfügung: LANscape®, Keystone und VOL. Auf den nächsten Seiten sehen Sie die verschiedenen Kupfermodul-Serien. Jede Serie ist mit einer spezifischen Farbe versehen, die sie dann bei den jeweiligen kompatiblen Produkten wiederfinden.

Nur gleichfarbig markierte Produkte sind miteinander kompatibel. Bitte beachten Sie dies bei der Zusammenstellung der Systemlösung.



Corning® Everon® Kupfermodule

Unser Produktangebot beinhaltet eine umfassende Reihe verschiedener Kupfermodule, von Kat.5e bis Kat.6_A, sowohl geschirmt als auch ungeschirmt. Für Kat.6 UTP und Kat.6_A STP steht darüber hinaus die Möglichkeit, ein Kupfermodul mit bis zu 3 verschiedenen Kabelzugängen einzusetzen. Diese Kabelzugänge sorgen für eine einfache Installation, und das bewährte One-Click-Design ermöglicht den problemlosen Anschluss ohne ein spezielles Werkzeug für geschirmte oder ungeschirmte Kupferdatenkabel.



Corning® Everon® Kupfermodule

Produkt-Nr.	Beschreibung	Bauart	Modul farbe	Stück-zahl je Packung	AWG Massiv	AWG Flex	Klasse	PoE / PoE+ / 4PPoE	Übertragungs-geschwindigkeit	Bestell-farbe
ungeschirmte Kupfermodule Kat.5e										
FQ100029302	E100UWH mit 2 Kabelzugängen	VOL	Weiß	8	22–24	24–26	Klasse-D	PoE	1 GbE	■
FQ100020723	E100U mit 2 Kabelzugängen	VOL	Weiß	480	22–24	24–26	Klasse-D	PoE	1 GbE	■
ungeschirmte Kupfermodule Kat.6										
XF500006432	V250U mit 3 Kabelzugängen	VOL	Weiß	8	22–24	24–26	Klasse-E	PoE / 4PPoE (Type 1-4)	1 GbE	■
XF500006424	V250U mit 3 Kabelzugängen	VOL	Weiß	480	22–24	24–26	Klasse-E	PoE / 4PPoE (Type 1-4)	1 GbE	■
FQ100031258	E250U mit 2 Kabelzugängen	VOL	Weiß	8	22–24	24–26	Klasse-E	PoE	1 GbE	■
FQ100031241	E250U mit 2 Kabelzugängen	VOL	Weiß	480	22–24	24–26	Klasse-E	PoE	1 GbE	■
geschirmte Kupfermodule Kat.6										
XF500006010	V250S 3 mit 3 Kabelzugängen	VOL	Silber	8	22–24	24–26	Klasse-E (4 Konnektor-Channel)	PoE / 4PPoE (Type 1-4)	1 GbE	■
XF500006028	V250S mit 3 Kabelzugängen	VOL	Silber	480	22–24	24–26	Klasse-E (4 Konnektor-Channel)	PoE / 4PPoE (Type 1-4)	1 GbE	■
UU001520574	E250F mit 2 Kabelzugängen	VOL	Weiß	8	22–24	24–26	Klasse-E	PoE	1 GbE	■
UU001520582	E250F mit 2 Kabelzugängen	VOL	Weiß	480	22–24	24–26	Klasse-E	PoE	1 GbE	■
ungeschirmte Kupfermodule Kat.6a										
XF500006457	V500U mit 3 Kabelzugängen	VOL	Weiß	8	22–24	24–26	Klasse-EA (4 Konnektor-Channel)	PoE / PoE+ / 4PPoE (Type 1-4)	10 GbE	■
XF500006440	V500U mit 3 Kabelzugängen	VOL	Weiß	480	22–24	24–26	Klasse-EA-Kanal (4 Konnektor-Channel)	PoE / PoE+ / 4PPoE (Type 1-4)	10 GbE	■
geschirmte Kupfermodule Kat.6A										
XF500003553	V500S mit 3 Kabelzugängen	VOL	Silber	8	22–24	24–26	Klasse-EA (6 Konnektor-Channel)	PoE / PoE+ / 4PPoE (Type 1-4)	10 GbE	■
XF500003546	V500S mit 3 Kabelzugängen	VOL	Silber	480	22–24	24–26	Klasse-EA (6 Konnektor-Channel)	PoE / PoE+ / 4PPoE (Type 1-4)	10 GbE	■
CAXXSM-00104-C001*	xs500 mit 1 Kabelzugang	Keystone	Silber	1	22–24	n. V.	Klasse-EA (4 Konnektor-Channel)	PoE / PoE+ / 4PPoE (Type 1-4)	10 GbE	■
CAXXSM-00104-C011-BP*	xs500 mit 1 Kabelzugang	Keystone	Silber	24	22–24	n. V.	Klasse-EA (4 Konnektor-Channel)	PoE / PoE+ / 4PPoE (Type 1-4)	10 GbE	■
DE010022734	E500S mit 1 Kabelzugang	VOL	Silber	8	22–24	24–26	Klasse-EA (3 Konnektor-Channel)	PoE / PoE+ / 4PPoE (Type 1-4)	10 GbE	■
DE010022742	E500S mit 1 Kabelzugang	VOL	Silber	480	22–24	24–26	Klasse-EA (3 Konnektor-Channel)	PoE / PoE+ / 4PPoE (Type 1-4)	10 GbE	■

*Kupferleitband ist nicht im Lieferumfang der Kupfermodule xs500 enthalten und muss separat bestellt werden: CAXCSN-00000-C011.

*Unser Kabel S/FTP 1200/22 AXR bietet eine größere Reichweite und übersteigt die Anforderungen vorhandener Normen. Bei Kombination mit den Kupfermodulen V500S garantieren wir 120 m im Channel

Zusätzliche Staubschutzkappen (CAXXSN-0000*-C001) für die Kupfermodule Corning Everon xs500 stehen in drei Farben zur Verfügung und ermöglichen die Segmentierung verschiedener Netzwerke.

Alle Module der Bauart VOL verfügen über einen integrierten Staubschutz. UTP VOL-Module stehen in weiteren Farben zur Verfügung. Weitere Informationen erhalten Sie in unserem Online-Katalog



Power Over Ethernet (PoE)

Die Stromversorgung über Ethernet, english Power over Ethernet (PoE) ist eine auf Standards basierende Technologie zur sicheren Übertragung von Daten und Strom über das achtadrige Ethernet-Kabel zu netzwerkfähigen Geräten.

Ein einziges Kabel kann sowohl eine Datenverbindung als auch ausreichend Strom für Geräte wie Wireless Access Points (WAPs), Internet Protocol (IP)-Kameras und Voice over Internet Protocol (VoIP)-Telefone bereitstellen.

Die folgende Tabelle erläutert die verschiedenen PoE-Standards. Auf Seite 40 sind unsere Kupfermodule aufgeführt, welche den zertifizierten PoE-Standard anzeigen.

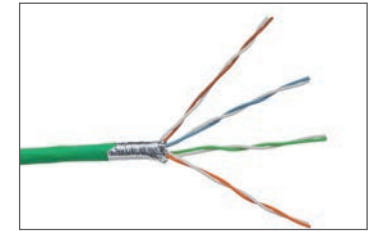
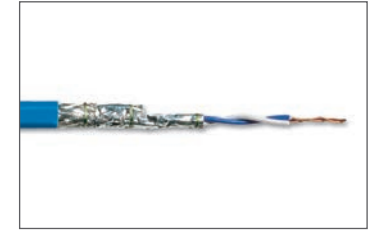
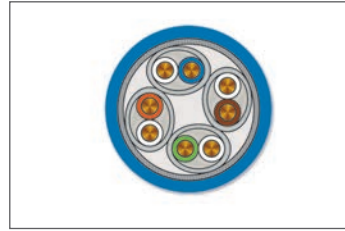
Power Over Ethernet (PoE)							
IEEE-Standard	Typ	PSE-Klasse	V _{PSE} max.	Max. Stromstärke pro Paar	P _{PSE} max.	P _{PD} max.	Paare
802.3af	Type 1	Class 1	44 V	350 mA	4 W	3.84 W	2
		Class 2	44 V	350 mA	7 W	6.5 W	2
802.3at	Type 2	Class 3	50 V	600 mA	15.4 W	12.95 W	2
		Class 4	50 V	600 mA	30 W	25.5 W	2
802.3bt	Type 3	Class 5	50 V	500 mA	45 W	40 W	4
		Class 6	50 V	500 mA	60 W	51 W	4
	Type 4	Class 7	52 V	720 mA	75 W	62 W	4
		Class 8	52 V	860 mA	90 W	72 W	4

PSE = Power Supply Equipment PD = Powered Device



Corning® Everon® Kupferdatenkabel Kat. 5e, 6 und 6_A

Wir bieten ein umfassendes Portfolio an Kupferdatenkabeln von Kat.5e UTP bis Kat.6_A S/FTP. Zu den Standard Simplex Kupferdatenkabeln haben wir auch Duplex-Kupferdatenkabel (acht Paare) und Triplex-Versionen (12 Paare) auf Anfrage im Angebot. Das Kupferdatenkabel-Portfolio von Corning bietet vollständige Konformität mit der EU-Bauprodukteverordnung (BauPVO) für Telekommunikationskabel, die zur dauerhaften Installation innerhalb von Gebäuden und Bauwerken bestimmt sind. Das bedeutet, dass das Produktangebot die aktuellen Normen für Sicherheit erfüllt – einschließlich Produkte mit höchster B2ca-Einstufung. Die nachstehende Tabelle enthält das vollständige Portfolio der Kupferdatenkabel gem. BauPVO.



BauPVO-Einstufung	Kat.5e	Kat.6	Kat.6 _A	Kat.7	Kat.7 _A	Kat.7 _A +	Kat 8
B2ca		F/UTP 450/24, 4P, LSZH™ U/UTP 450/24, 4P, LSZH U/UTP 450/23, 4P, LSZH	S/FTP 550/23, 4P, LSZH F/UTP 550/24, 4P, LSZH U/UTP 550/24, 4P, LSZH U/UTP 550/23, 4P, LSZH	S/FTP 800/23, 4P, LSZH	S/FTP 1000/22, 4P, LSZH S/FTP 1000/23, 4P, LSZH	S/FTP A-XR 1200/22, 4P, LSZH	
Cca		F/UTP 450/24, 4P, LSZH U/FTP 250/23, 4P, LSZH U/UTP 450/24, 4P, LSZH	S/FTP 550/23, 4P, 2x4P, LSZH S/FTP 550/26, 4P, LSZH F/FTP 550/23, 4P, 2x4P, LSZH F/UTP 550/24, 4P, LSZH U/UTP 550/23, 4P, LSZH U/UTP 550/24, 4P, LSZH	S/FTP 800/23, 4P, 2x4P, LSZH	S/FTP 1000/22, 4P, 2x4P, LSZH S/FTP 1000/23, 4P, 2x4P, LSZH		S/FTP 2000/23, 4P, LSZH
Dca		F/FTP 450/23, 4P, 2x4P, LSZH S/FTP 450/23, 4P, LSZH F/UTP 450/24, 4P, LSZH U/FTP 250/23, 4P, LSZH U/UTP 450/23, 4P, LSZH U/UTP 450/24, 4P, LSZH	S/FTP 500/23s, 4P, LSZH S/FTP 550/23, 4P, 2x4P, LSZH S/FTP 550/23s, 4P, 2x4P, LSZH S/FTP 550/26, 4P, LSZH F/FTP 550/23, 4P, 2x4P, LSZH F/UTP 550/23, 4P, LSZH U/UTP 550/23, 4P, 2x4P, LSZH	S/FTP 800/23, 4P, 2x4P, LSZH S/FTP 800/23s, 4P, 2x4P, LSZH F/FTP 750/23, 4P, LSZH	S/FTP 1000/22, 4P, 2x4P, LSZH S/FTP 1000/22s, 4P, 2x4P, LSZH S/FTP(BN)1000/23, 4P, LSZH S/FTP 1000/23, 4P, 2x4P, LSZH S/FTP 1000/23s, 4P, 2x4P, LSZH	S/FTP1500/22, 4P, 2x4P, LSZH S/FTP1200/22, 4P, 2x4P, LSZH S/FTP 1200/22s, 4P, 2x4P, LSZH	
Eca	SF/UTP 300/24, 4P, PVC F/UTP 300/24, 4P, LSZH F/UTP 300/24, 4P, PVC U/UTP 200/24, 4P, LSZH U/UTP 200/24, 4P, PVC	F/UTP 450/24, 4P, PVC U/UTP 450/23, 4P, PVC U/UTP 450/24, 4P, PVC	U/UTP 550/23, 4P, LSZH U/UTP 550/24, 4P, LSZH U/UTP 550/24, 4P, PVC				
Fca	F/UTP Outdoor 300/24, 4P, PE U/UTP Outdoor 100/24, 4P, PE	F/FTP Outdoor 450/23, 4P, PE U/UTP Outdoor 450/24, 4P, PE F/UTP 450/23, 4P, LSZH U/UTP 450/24, 4P, LSZH	F/FTP Outdoor 550/23, 4P, PE F/UTP 550/23, 4P, LSZH F/UTP 550/24, 4P, LSZH	S/FTP Industrial 800/23, 4P, PUR S/FTP Outdoor 800/23, 4P, PE		S/FTP A-XR 1200/22, 4P, PE	
CMR			U/UTP 550/24, 4P, CMR				

Corning® Everon® Kupferdatenkabel, ungeschirmt, Kat.5e, Kat.6 und Kat.6_A

Everon Kupferdatenkabel, Kat.5e, Kat.6 und Kat.6 _A								
Produkt-Nr.	Beschreibung	Kabelmantel	Leiterquerschnitt	Farbe	Verpackungseinheit	BauPVO	alte Produkt-Nr.	kompatible Kupfermodule
ungeschirmte Kupferdatenkabel Kat.5e								
UU009120237	U/UTP 200/24 4P Simplex	LSZH™	24 AWG	Grün	305-m-Reelex-Karton	Eca	VOL5EUL4305	■
UU009120252	U/UTP 200/24 4P Simplex	PVC	24 AWG	Grün	305-m-Reelex-Karton	Eca	VOL5EUP4305	■
UU008995589	U/UTP 200/24 4P Simplex	PVC	24 AWG	Grau	305-m-Reelex-Karton	Eca	VOL5EUP4305	■
CCXUAE-AF047-C001-L6	UTP 100/24 4P Simplex, Outdoor	PE	24 AWG	Black	500 m drum	n/a	VOL5EUP4305	
ungeschirmte Kupferdatenkabel Kat.6								
UU009175397	U/UTP 450/24 4P Simplex	LSZH	24 AWG	Grün	500-m-Trommel	B2ca-s1a, d0, a1	VOL6UL4500	■ ■
UU009161587	U/UTP 450/24 4P Simplex	LSZH	24 AWG	Grün	305-m-Reelex-Karton	Cca-s1a, d0, a1	VOL6UL4305	■ ■
UU009175405	U/UTP 450/24 4P Simplex	LSZH	24 AWG	Grün	500 m drum	Cca-s1, d0, a1		■ ■
DE010024342	U/UTP 450/24 4P Simplex	LSZH	24 AWG	Grün	305-m-Reelex-Karton	Dca-s2, d2, a1	VOL6UL4305	■ ■
DE010024359	U/UTP 450/24 4P Simplex	LSZH	24 AWG	Grün	1000-m-Trommel	Dca-s2, d2, a1		■ ■
XE005319605	U/UTP 450/24 4P Simplex	PVC	24 AWG	Grau	305-m-Reelex-Karton	Eca	VOL6UP4305	■ ■
DE010024334	U/UTP 450/24 4P Simplex	PVC	24 AWG	Grün	305-m-Reelex-Karton	Eca	VOL6UP4305	■ ■
MCXVKE-DD047-V008-L6	U/UTP 450/23 4P Simplex	PVC	24 AWG	Grey	500 m drum	Eca	VOL6UP4305	■ ■
ungeschirmte Kupferdatenkabel Kat.6 _A								
UU009189521	U/UTP 550/24 4P Simplex	LSZH	24 AWG	Grün	500-m-Trommel	B2ca-s1a, d0, a1	VOL6AUL4500	■
UU009161595	U/UTP 550/24 4P Simplex	LSZH	24 AWG	Grün	500-m-Trommel	Cca-s1a, d0, a1	VOL6AUL4500	■
MCXKDE-DC047-V001-L6	U/UTP 550/23 4P Simplex	LSZH	24 AWG	Grey	500 m drum	Cca-s1, d0, a1		■
UU004891568	U/UTP 550/24 4P Simplex	LSZH	24 AWG	Grün	500-m-Trommel	Eca	VOL6AUL4500	■
MCXKDE-DE047-V001-L6	U/UTP 550/23 4P Simplex	LSZH	24 AWG	Grün	500 m drum	Eca	VOL6AUL4500	■

Weitere BauPVO-Klassen, Kabellängen und -farben sind auf Anfrage erhältlich. Bitte schlagen Sie in unserem Online-Katalog nach oder wenden Sie sich an Ihren lokalen Corning-Vertreter oder alternativ an den Kundendienst von Corning unter 00800 26 76 46 41 bzw. per E-Mail unter cc.emea@corning.com. Weitere Informationen zur BauPVO-Brandverhaltensklasse erhalten Sie in unserem Online-Katalog.

Dokumente zur Leistungserklärung können Sie unter www.corning.com/opcomm/cpr herunterladen



Corning® Everon® Kupferdatenkabel, geschirmt, Kat.6 und Kat.6_A

Everon Kupferkabel, Kat.5e, Kat.6 und Kat.6 _A (Forts.)								
Produkt-Nr.	Beschreibung	Kabelmantel	Leiterquerschnitt	Farbe	Verpackungseinheit	BauPVO	alte Produkt-Nr.	kompatible Kupfermodule
geschirmte Kupferdatenkabel Kat.6								
CCXERA-B0047-C001-X1	U/FTP 250/23 4P Simplex	LSZH™/FRNC	23 AWG	Schwarz	305-m-Reelex-Karton	Dca-s2, d1, a1		■ ■
CCXERA-B0047-C001-L7	U/FTP 250/23 4P Simplex	LSZH/FRNC	23 AWG	Schwarz	1000-m-Trommel	Dca-s2, d1, a1		■ ■
CCXERA-BC047-C001-L7	U/FTP 250/23 4P Simplex	LSZH/FRNC	23 AWG	Blau	1000-m-Trommel	Cca-s1, d1, a1		■ ■
UU009175389	F/UTP 450/24 4P Simplex	LSZH	24 AWG	Grün	500-m-Trommel	B2ca-s1a, d0, a1	VOL6FL4500	■ ■
UU009120245	F/UTP 450/24 4P Simplex	LSZH	24 AWG	Grün	500-m-Trommel	Cca-s1a, d0, a1	VOL6FL4500	■ ■
CCXEDE-DD047-V004-L6	F/UTP 450/24 4P Simplex	LSZH	24 AWG	Grün	500-m-Trommel	Dca-s2, d2, a1	VOL6FL4500	■ ■
CCXEDE-DD047-V004-L7	F/UTP 450/24 4P Simplex	LSZH	24 AWG	Grün	1000-m-Trommel	Dca-s2, d2, a1		■ ■
CCXDDA-D0047-C001-L7	F/FTP 450/23 4P Simplex	LSZH/FRNC	23 AWG	Blau	1000-m-Trommel	Dca-s1, d1, a1		■ ■
geschirmte Kupferdatenkabel Kat.6_A								
MCXEDA-DD047-V004-L7	U/FTP 550/23 4P Simplex	LSZH	23 AWG	Grün	1000-m-Trommel	Dca-s1, d1, a1	VOL6AFL41000	■ ■ ■ ■
UU009175728	F/UTP 550/24 4P Simplex	LSZH	24 AWG	Grün	500-m-Trommel	B2ca-s1a, d0, a1	VOL6AFL4500	■ ■ ■ ■
UU009175736	F/UTP 550/24 4P Simplex	LSZH	24 AWG	Grün	500-m-Trommel	Cca-s1, d1, a1	VOL6AFL4500	■ ■ ■ ■
CCXADE-DD047-V004-L6	F/UTP 550/23 4P Simplex	LSZH	23 AWG	Grün	500 m drum	Dca-s2,d2,a1		■ ■ ■ ■
CCXADE-DD047-V004-L7	F/UTP 550/23 4P Simplex	LSZH	23 AWG	Grün	1000 m drum	Dca-s2,d2,a1		■ ■ ■ ■
CCXEDA-DC047-C001-L7	F/FTP 550/23 4P Simplex	LSZH/FRNC	23 AWG	Blau	1000-m-Trommel	Cca-s1, d1, a1		■ ■ ■ ■
CCXEDA-D0047-C001-X2	F/FTP 550/23 4P Simplex	LSZH/FRNC	23 AWG	Blau	250-m-Reelex-Karton	Dca-s1, d1, a1		■ ■ ■ ■
CCXEDA-D0047-C001-M4	F/FTP 550/23 4P Simplex	LSZH/FRNC	23 AWG	Blau	305-m-Trommel	Dca-s1, d1, a1		■ ■ ■ ■
CCXEDA-D0047-C001-L6	F/FTP 550/23 4P Simplex	LSZH/FRNC	23 AWG	Blau	500-m-Trommel	Dca-s1, d1, a1		■ ■ ■ ■
CCXEDA-D0047-C001-L7	F/FTP 550/23 4P Simplex	LSZH/FRNC	23 AWG	Blau	1000-m-Trommel	Dca-s1, d1, a1		■ ■ ■ ■
CCXEDA-D0087-C001-L6	F/FTP 550/23 8P Duplex	LSZH/FRNC	23 AWG	Blau	500 m drum	Dca-s1, d1, a1		
CCXEDR-D0047-C003-X2	S/FTP 550/23s 4P Simplex (geringes Geflecht)	LSZH/FRNC	23 AWG	Blau	250-m-Reelex-Karton	Dca-s1, d1, a1		■ ■ ■ ■
CCXEDR-D0047-C003-L6	S/FTP 550/23s 4P Simplex (geringes Geflecht)	LSZH/FRNC	23 AWG	Blau	500-m-Trommel	Dca-s1, d1, a1		■ ■ ■ ■
CCXEDR-D0047-C003-L7	S/FTP 550/23s 4P Simplex (geringes Geflecht)	LSZH/FRNC	23 AWG	Blau	1000-m-Trommel	Dca-s1, d1, a1		■ ■ ■ ■
CCXEDEB-D0047-C001-X2	S/FTP 550/23 4P Simplex (Standardgeflecht)	LSZH/FRNC	23 AWG	Blau	250-m-Reelex-Karton	Dca-s1, d1, a1		■ ■ ■ ■
CCXEDEB-D0047-C001-L6	S/FTP 550/23 4P Simplex (Standardgeflecht)	LSZH/FRNC	23 AWG	Blau	500-m-Trommel	Dca-s1, d1, a1		■ ■ ■ ■
CCXEDEB-D0047-C001-L7	S/FTP 550/23 4P Simplex (Standardgeflecht)	LSZH/FRNC	23 AWG	Blau	1000-m-Trommel	Dca-s1, d1, a1		■ ■ ■ ■
CCXEDEB-DC047-C001-L7	S/FTP 550/23 4P Simplex (Standardgeflecht)	LSZH/FRNC	23 AWG	Blau	1000-m-Trommel	Cca-s1a, d1, a1		■ ■ ■ ■
CCXEDEB-DB047-C001-L7	S/FTP 550/23 4P Simplex (Standardgeflecht)	LSZH/FRNC	23 AWG	Blau	1000-m-Trommel	B2ca-s1a, d1, a1		■ ■ ■ ■
CCXEDR-D0087-C003-L6	S/FTP 550/23s 8P Duplex (Enhanced Braiding)	LSZH/FRNC	23 AWG	Blau	500 m drum	Dca-s1, d1, a1		

Weitere BauPVO-Klassen, Kabellängen und -farben sind auf Anfrage erhältlich. Bitte schlagen Sie in unserem Online-Katalog nach oder wenden Sie sich an Ihren lokalen Corning-Vertreter oder alternativ an den Kundendienst von Corning unter 00800 26 76 46 41 bzw. per E-Mail unter cc.emea@corning.com. Weitere Informationen zur BauPVO-Brandverhaltensklasse erhalten Sie in unserem Online-Katalog.

Dokumente zur Leistungserklärung können Sie unter www.corning.com/opcomm/cpr herunterladen



Corning® Everon® Kupferdatenkabel, geschirmt, Kat.7 und Kat.7_A – Erweitern Sie die Grenzen Ihres Netzwerks!

Corning® Everon® S/FTP 1200/22 A-XR (Augmented eXtended Reach) laufzeit- und dämpfungsoptimiertes Verlegekabel Unser geschirmtes S/FTP 1200/22 A-XR Installationskabel bietet größere Reichweiten und übertrifft aktuelle Standards. In Kombination mit unseren V500S Kupfermodulen garantieren wir 120 m Reichweite (im Channel) für 10Gbit Anwendungen. Kontaktieren Sie uns bitte für weitere Details.

Everon Kupferdatenkabel Kat.7 und Kat.7 _A								
Produkt-Nr.	Beschreibung	Kabel-mantel	Leiterquer-schnitt	Farbe	Länge	BauPVO	alte Produkt-Nr.	kompatible Kupfermodule
geschirmte Kupferdatenkabel Kat.7								
CCXEDR-F0047-C001-X2	S/FTP 800/23s 4P Simplex (geringes Geflecht)	LSZH*/FRNC	23 AWG	Blau	250-m-Reelex-Karton	Dca, s2, d2, a1		■
CCXEDR-F0047-C001-L7	S/FTP 800/23s 4P Simplex (geringes Geflecht)	LSZH*/FRNC	23 AWG	Blau	1000-m-Trommel	Dca, s2, d2, a1		■
CCXEDB-F0047-C001-X2	S/FTP 800/23 4P Simplex (Standardgeflecht)	LSZH*/FRNC	23 AWG	Blau	250-m-Reelex-Karton	Dca-s1, d1, a1		■
CCXEDB-F0047-C001-L6	S/FTP 800/23 4P Simplex (Standardgeflecht)	LSZH*/FRNC	23 AWG	Blau	500-m-Trommel	Dca-s1, d1, a1		■
CCXEDB-F0047-C001-L7	S/FTP 800/23 4P Simplex (Standardgeflecht)	LSZH*/FRNC	23 AWG	Blau	1000-m-Trommel	Dca-s1, d1, a1		■
CCXEDB-FC047-C001-L7	S/FTP 800/23 4P Simplex (Standardgeflecht)	LSZH*/FRNC	23 AWG	Blau	1000-m-Trommel	Dca-s1, d1, a1		■
CCXEDB-FB047-C001-L7	S/FTP 800/23 4P Simplex (Standardgeflecht)	LSZH*/FRNC	23 AWG	Blau	1000-m-Trommel	B2ca -s1a, d1, a1		■
UU009120229	S/FTP 800/23 4P Simplex (Enhanced Braiding)	LSZH	23 AWG	Grün	500 m drum	Cca-s1, d1, a1	VOL10SFL4500	■
UU008185157	S/FTP 800/23s 4P Simplex	LSZH	23/1 AWG	Grün	1000-m-Trommel	Dca -s2, d1, a1	VOL10SFL41000	■
MCXEDB-FC047-V004-L7	S/FTP 800/23 4P Simplex	LSZH	23 AWG	Grün	1000-m-Trommel	Cca -s1a, d1, a1	VOL10SFL41000	■
CCXSDB-F0047-C001-L7	S/FTP 800/23 4P Simplex, Outdoor	PE	23 AWG	Black	1000 m drum	Fca		■
geschirmte Kupferkabel Kat.7_A								
CCXEDR-I0047-C001-L7	S/FTP 1000/23s 4P Simplex (geringes Geflecht)	LSZH*/FRNC	23 AWG	Blau	1000-m-Trommel	Dca-s2, d1, a1		■
CCXEDB-I0047-C001-L7	S/FTP 1000/23 4P Simplex (Standardgeflecht)	LSZH*/FRNC	23 AWG	Blau	1000-m-Trommel	Dca-s1, d1, a1		■
CCXEDB-IC047-C001-L7	S/FTP 1000/23 4P Simplex (Standardgeflecht)	LSZH*/FRNC	23 AWG	Blau	1000-m-Trommel	Cca-s1, d1, a1		■
CCXEDB-IB047-C001-L7	S/FTP 1000/23 4P Simplex (Standardgeflecht)	LSZH*/FRNC	23 AWG	Blau	1000-m-Trommel	B2ca-s1a, d1, a1		■
CCXFCR-I0047-C001-L7	S/FTP 1000/22s 4P Simplex (geringes Geflecht)	LSZH*/FRNC	22 AWG	Blau	1000-m-Trommel	Dca-s2, d1, a1		■
CCXFCB-I0047-C001-L7	S/FTP 1000/22 4P Simplex (Standardgeflecht)	LSZH*/FRNC	22 AWG	Blau	1000-m-Trommel	Dca-s1, d1, a1		■
CCXFCB-IC047-C001-L7	S/FTP 1000/22 4P Simplex (Standardgeflecht)	LSZH*/FRNC	22 AWG	Blau	1000-m-Trommel	Cca-s1, d1, a1		■
CCXFCB-IB047-C001-L7	S/FTP 1000/22 4P Simplex (Standardgeflecht)	LSZH*/FRNC	22 AWG	Blau	1000-m-Trommel	B2ca-s1a, d2, a1		■
CCXEDB-I0087-C001-L6	S/FTP 1000/23 2 x 4P Duplex (Standardgeflecht)	LSZH*/FRNC	23 AWG	Blau	500-m-Trommel	Dca-s1, d1, a1		■
CCXFCB-I0087-C001-L6	S/FTP 1000/22 2 x 4P Duplex (Standardgeflecht)	LSZH*/FRNC	22 AWG	Blau	500-m-Trommel	Dca-s1, d1, a1		■
geschirmte Kupferkabel Kat.7_A+								
CCXFCR-I0047-C002-L7	S/FTP 1200/22s 4P Simplex (geringes Geflecht)	LSZH*/FRNC	22 AWG	Blau	1000-m-Trommel	Dca-s1, d1, a1		■
CCXFCB-L0047-C001-L7	S/FTP 1200/22 4P Simplex (Standardgeflecht)	LSZH*/FRNC	22 AWG	Blau	1000-m-Trommel	Dca-s1, d1, a1		■
CCXFCB-L0087-C001-L6	S/FTP 1200/22 4P Duplex (Enhanced Braiding)	LSZH*/FRNC	22 AWG	Blau	500-m-Trommel	Dca-s1,d1,a1		■
CCXFCB-L0047-C002-L7	S/FTP 1200/22 AXR 4P Simplex (Standardgeflecht)	LSZH*/FRNC	22 AWG	Blau	1000-m-Trommel	Dca-s1, d1, a1		■
CCXFCB-M0087-C001-L6	S/FTP 1500/22 4P Duplex (Enhanced Braiding)	LSZH*/FRNC	22 AWG	Blau	500-m-Trommel	Dca-s1,d1,a1		■
CCXFCB-M0047-C001-L7	S/FTP 1500/22 4P Simplex (Standardgeflecht)	LSZH*/FRNC	22 AWG	Blau	1000-m-Trommel	Dca-s1, d1, a1		■
CCXSDB-LB047-C003-L7	S/FTP 1200/22, A-XR, OUTD, 4P, ISOH-3, CPR B2	LSZH*/FRNC	22 AWG	Black	1000-m-Trommel	B2ca-s1,d1,a1		■

Zusätzliche Kupferdatenkabeltypen sind als Teil unseres Standard-Produktangebots erhältlich. Weitere Informationen erhalten Sie in unserem Online-Katalog. Weitere Informationen zur BauPVO-Brandverhaltensklasse erhalten Sie in unserem Online-Katalog. Dokumente zur Leistungserklärung können Sie unter www.corning.com/opcomm/cpr herunterladen



Corning® Everon® Kupfer-Verteilerfelder



Everon Kupfer-Verteilerfelder

Produkt-Nr.	Beschreibung	Bauart	Farbe	alte Produkt-Nr.	kompatible Kupfermodule
19-Zoll-Verteilerfelder – 1HE					
FQ100080610	Kupfer-Verteilerfeld für 24 Ports (keine Käfigmuttern erforderlich)	VOL	Schwarz	VOLSPK24	
MAXCSV-02408-C001	Kupfer-Verteilerfeld für 24 Ports	VOL	Schwarz		
MAXCSV-02400-C001	Kupfer-Verteilerfeld für 24 Ports	VOL	Silber		
MAXCSV-02401-C001	Kupfer-Verteilerfeld für 24 Ports	VOL	Weiss		
KAXCSV-02408-C001	Kupfer-Verteilerfeld für 24 Ports, bündig abschließend	Keystone	Schwarz		
KAXCSV-02400-C001	Kupfer-Verteilerfeld für 24 Ports, bündig abschließend	Keystone	Silber		
KAXCSV-02401-C001	Kupfer-Verteilerfeld für 24 Ports, bündig abschließend	Keystone	Weiss		
Gewinkelte 19-Zoll-Verteilerfelder – 1HE					
DE620045786	Gewinkeltes Kupfer-Verteilerfeld für 24 Ports	VOL	Schwarz	VOL-PPCB-A24K	
19-Zoll-Verteilerfelder – 2HE					
UU001622909	Kupfer-Verteilerfeld für 48 Ports	VOL	Schwarz	VOL-PPCB-F48-K	
UU001622933	Kupfer-Verteilerfeld für 48 Ports	VOL	Silber	VOL-PPCA-F48-K	

Zusätzliche Varianten und Ausführungen von Kupfer-Verteilerfeldern sind als Teil unseres Standard-Produktangebots erhältlich. Weitere Informationen erhalten Sie in unserem Online-Katalog.



Zubehör für Corning® Everon® Kupfer-Verteilerfelder



Zubehör für Everon Kupfer-Verteilerfelder

Produkt-Nr.	Beschreibung	Bauart	Stückzahl je Packung	alte Produkt-Nr.
80611020399	Blindabdeckung, weiß	VOL	1	VOL-0300
80611020738	Blindabdeckung, schwarz	VOL	1	VOL-0300BK
CAXXSN-00101-C001	Blindabdeckung, weiß	Keystone	10	
FQ100020616	Port-Kennzeichnung, blau	VOL	8	VOL-PCC-B
FQ100020624	Port-Kennzeichnung, gelb	VOL	8	VOL-PCC-Y
FQ100020632	Port-Kennzeichnung, rot	VOL	8	VOL-PCCR
FQ100020640	Port-Kennzeichnung, grün	VOL	8	VOL-PCC-G
CAXXSN-00110-C001	Adapter Keystone auf LANscape® für Everon Modul xs500	LANscape	1	
LANS-LBL-WNDW	Selbstklebende Beschriftungsfenster, inklusive Papierstreifen (Packung à 10 Stk.)	Alle	10	

Corning® Everon® Kupfer-Anschlussdosen



FQ100081360



FQ100081378



FQ100078648



XF003849205



DE620045547



FQ100084521



FQ100031001

Everon Kupfer-Anschlussdosen

Produkt-Nr.	Beschreibung	Farbe	Bauart	alte Produkt-Nr.	kompatible Kupfermodule
Adapter und Auslässe für Bauart VOL					
XF003849205	Kupfer-Anschlussdose für 1 Modul, 86 × 86 mm, UK-Ausführung	Weiß	VOL/xs500	VOLFPUK-1K	
XF003849213	Kupfer-Anschlussdose für 2 Module, 86 × 86 mm, UK-Ausführung	Weiß	VOL/xs500	VOLFPUK-2K	
FQ100081360	Modulare Kupfer-Anschlussdose für 1 Modul, 45 × 45 mm	Weiß	VOL	FP4MFIKW	
FQ100081378	Modulare Kupfer-Anschlussdose für 2 Module, 45 × 45 mm	Weiß	VOL	FP4MF2KW	
DE620045539	Modulare Kupfer-Anschlussdose für 1 Modul, 50 × 50 mm, deutsche Ausführung	Weiß	VOL	60-516-10425	
DE620045547	Modulare Kupfer-Anschlussdose für 2 Module, 50 × 50 mm, deutsche Ausführung	Weiß	VOL	60-516-10525	
FQ100031001	Gewinkelte modulare Kupfer-Anschlussdose für 1 Modul, 45 × 45 mm	Weiß	VOL	FP4MFIKI	
FQ100031019	Gewinkelte modulare Kupfer-Anschlussdose für 2 Module, 45 × 45 mm	Weiß	VOL	FP4MF2KI	
FQ100078648	Modulare Kupfer-Anschlussdose für 1 Modul, 22,5 × 45 mm	Weiß	VOL	FP2MFIK	
FQ100079778	Modulare Kupfer-Anschlussdose ECO für 2 Module, 45 × 45 mm	Weiß	VOL	FP4MF2K	
FQ100084521	Modulare Kupfer-Anschlussdose ECO für 1 Modul, 45 × 45 mm	Weiß	VOL	FP4MFIKA	
UU003115423	Gewinkelter Adapter LJ6C für 1 Modul, 25 × 38 mm	Weiß	VOL	VOL-LJ6C-A-1K	
UU003115449	Gewinkelter Adapter EuroMod für 1 Modul, 25 × 50 mm	Weiß	VOL	VOL-EF-A-1K	

Zusätzliche Auslässe, -Farben und -Größen von sind als Teil unseres Standard-Produktangebots erhältlich. Weitere Informationen erhalten Sie in unserem Online-Katalog.



Corning® Everon® Kupfer-Anschlussdosen (Fortsetzung)



CAXCSE-U0201-C001



CAXCOE-V0114-C002



CAXCOE-V0214-C002



CAXCSE-G0201-C012



CAXCSE-G0201-C011



WAXWSE-S0201-C001

Everon Kupfer-Anschlussdosen					
Produkt-Nr.	Beschreibung	Farbe	Bauart	alte Produkt-Nr.	kompatible Kupfermodule
Adapter und Anschlussdosen für die Bauart Keystone					
UU003115449	Geschützter schräger Adapter EuroMod für 1 Modul, 25 × 50 mm, Packung à 50 Stk.	Weiß	VOL Keystone	VOL-EF-A-1K	■ ■ ■ ■ ■ ■ ■ ■ ■ ■
UU003115423	Geschützter schräger Adapter LJ6C für 1 Modul, 25 × 38 mm, Packung à 50 Stk.	Weiß	VOL Keystone	VOL-LJ6C-A-1K	■ ■ ■ ■ ■ ■ ■ ■ ■ ■
CAXXSE-S0301-C002	50 × 50 mm Zentralplatte mit Tragrahmen, Schrägauslass (3 × Keystone)	Weiß	Keystone		■
CAXXSE-V0103-C001	Hutschienenmodulgehäuse, Schrägauslass (1 × Keystone)	Grau	Keystone		■
CAXCOE-V0114-C002	Adapter-Ausführung mit schrägem, gekrümmtem, überstehendem Gehäuse für 1 Modul, 45 × 45 mm	Weiß	Keystone		■
CAXCOE-V0214-C002	Adapter-Ausführung mit schrägem, gekrümmtem, überstehendem geschütztem-Gehäuse für 2 Module, 45 × 45 mm	Weiß	Keystone		■

Zusätzliche Auslässe, -Farben und -Größen von sind als Teil unseres Standard-Produktangebots erhältlich. Weitere Informationen erhalten Sie in unserem Online-Katalog.



Corning® Everon® Zubehör für Kupfer-Anschlussdosen

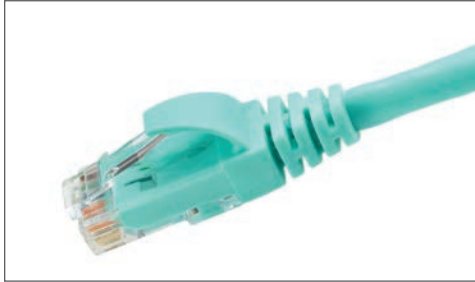


Everon Zubehör für Kupfer-Anschlussdosen

Produkt-Nr.	Beschreibung
CAXXSN-00101-C001	Packung mit 10 Blindabdeckungen (jeweils 1× Keystone), weiß
WAXWSE-00201-C015	Einzel-Frontabdeckung für EuroMod (Packung à 25 Stk.), 86 × 86 mm, weiß
WAXWSE-00101-C018	Blindabdeckung für Frontblende, UK-Ausführung (Packung à 50 Stk.), 12,5 × 25 mm, weiß
WAXWSE-00201-C019	Blindabdeckung für Frontblende, UK-Ausführung (Packung à 50 Stk.), 50 × 25 mm, weiß
WAXWSE-00001-C011	80 × 80 mm Abdeckrahmen für 50 × 50 mm Zentralplatten
WAXWSE-00001-C012	80 × 80 mm Aufputzgehäuse für 80 × 80 mm Abdeckrahmen

Corning® Everon® Kupfer-Patchkabel Kat.5e, Kat.6 und .6_A

Corning verfügt über ein umfassendes Angebot an Kupfer-Patchkabeln von Kat.5e U/UTP bis Kat.6_A S/FTP. Nachstehend sehen Sie unser Standardangebot. Weitere Farben, Leitungsdurchmesser und Längen sind ebenso erhältlich.



Everon Kat.5e, Kat.6 und Kat.6_A Kupfer-Patchkabel

Länge	Kabelmantel	Leitungsdurchmesser	Türkis	Grau	Blau	empfohlene Kupfermodule
Kat.5e ungeschirmtes LSZH™ -Kupfer-Patchkabel						
0,5 m	LSZH	26 AWG	CCADGE-BB002-A005-C0	CCADGE-B1002-A005-C0	CCADGE-B2002-A005-C0	■
1 m	LSZH	26 AWG	CCADGE-BB002-A010-C0	CCADGE-B1002-A010-C0	CCADGE-B2002-A010-C0	■
2 m	LSZH	26 AWG	CCADGE-BB002-A020-C0	CCADGE-B1002-A020-C0	CCADGE-B2002-A020-C0	■
3 m	LSZH	26 AWG	CCADGE-BB002-A030-C0	CCADGE-B1002-A030-C0	CCADGE-B2002-A030-C0	■
5 m	LSZH	26 AWG	CCADGE-BB002-A050-C0	CCADGE-B1002-A050-C0	CCADGE-B2002-A050-C0	■
10 m	LSZH	26 AWG	CCADGE-BB002-A100-C0	CCADGE-B1002-A100-C0	CCADGE-B2002-A100-C0	■
Kat.5e ungeschirmtes PVC Kupfer-Patchkabel						
0,5 m	PVC	26 AWG	CCADNE-BB002-A005-C0	CCADNE-B1002-A005-C0	CCADNE-B2002-A005-C0	■
1 m	PVC	26 AWG	CCADNE-BB002-A010-C0	CCADNE-B1002-A010-C0	CCADNE-B2002-A010-C0	■
2 m	PVC	26 AWG	CCADNE-BB002-A020-C0	CCADNE-B1002-A020-C0	CCADNE-B2002-A020-C0	■
3 m	PVC	26 AWG	CCADNE-BB002-A030-C0	CCADNE-B1002-A030-C0	CCADNE-B2002-A030-C0	■
5 m	PVC	26 AWG	CCADNE-BB002-A050-C0	CCADNE-B1002-A050-C0	CCADNE-B2002-A050-C0	■
10 m	PVC	26 AWG	CCADNE-BB002-A100-C0	CCADNE-B1002-A100-C0	CCADNE-B2002-A100-C0	■

Weitere Patchkabel-Typen erhalten Sie in unserem Online-Katalog. Es stehen zusätzliche Längen, Farben und Leitungsdurchmesser zur Verfügung.

Bitte wenden Sie sich an Ihren lokalen Corning-Vertreter, oder alternativ an den Kundendienst von Corning unter 00800 26 76 46 41 oder per E-Mail unter cc.emea@corning.com



Corning® Everon® Kupfer-Patchkabel Kat.5e, Kat.6 und Kat.6_A (Fortsetzung)

Everon Kat.5e, Kat.6 und Kat.6 _A Kupfer-Patchkabel						
Länge	Kabelmantel	Leitungsdurchmesser	Türkis	Grau	Blau	empfohlene Kupfermodule
Kat.6 ungeschirmtes LSZH™-Kupfer-Patchkabel						
0,5 m	LSZH	26 AWG	CCAVGE-DB002-A005-C0	CCAVGE-D1002-A005-C0	CCAVGE-D2002-A005-C0	■ ■
1 m	LSZH	26 AWG	CCAVGE-DB002-A010-C0	CCAVGE-D1002-A010-C0	CCAVGE-D2002-A010-C0	■ ■
2 m	LSZH	26 AWG	CCAVGE-DB002-A020-C0	CCAVGE-D1002-A020-C0	CCAVGE-D2002-A020-C0	■ ■
3 m	LSZH	26 AWG	CCAVGE-DB002-A030-C0	CCAVGE-D1002-A030-C0	CCAVGE-D2002-A030-C0	■ ■
5 m	LSZH	26 AWG	CCAVGE-DB002-A050-C0	CCAVGE-D1002-A050-C0	CCAVGE-D2002-A050-C0	■ ■
10 m	LSZH	26 AWG	CCAVGE-DB002-A100-C0	CCAVGE-D1002-A100-C0	CCAVGE-D2002-A100-C0	■ ■
0,5 m	LSZH	28 AWG	MCAVUE-DB002-A005-V0	MCAVUE-D1002-A005-V0	MCAVUE-D2002-A005-V0	■ ■
1 m	LSZH	28 AWG	MCAVUE-DB002-A010-V0	MCAVUE-D1002-A010-V0	MCAVUE-D2002-A010-V0	■ ■
2 m	LSZH	28 AWG	MCAVUE-DB002-A020-V0	MCAVUE-D1002-A020-V0	MCAVUE-D2002-A020-V0	■ ■
3 m	LSZH	28 AWG	MCAVUE-DB002-A030-V0	MCAVUE-D1002-A030-V0	MCAVUE-D2002-A030-V0	■ ■
5 m	LSZH	28 AWG	MCAVUE-DB002-A050-V0	MCAVUE-D1002-A050-V0	MCAVUE-D2002-A050-V0	■ ■
10 m	LSZH	28 AWG	MCAVUE-DB002-A100-V0	MCAVUE-D1002-A100-V0	MCAVUE-D2002-A100-V0	■ ■
Kat.6 ungeschirmtes PVC-Kupfer-Patchkabel						
0,5 m	PVC	26 AWG	CCAVNE-DB002-A005-C0	CCAVNE-D1002-A005-C0	CCAVNE-D2002-A005-C0	■ ■
1 m	PVC	26 AWG	CCAVNE-DB002-A010-C0	CCAVNE-D1002-A010-C0	CCAVNE-D2002-A010-C0	■ ■
2 m	PVC	26 AWG	CCAVNE-DB002-A020-C0	CCAVNE-D1002-A020-C0	CCAVNE-D2002-A020-C0	■ ■
3 m	PVC	26 AWG	CCAVNE-DB002-A030-C0	CCAVNE-D1002-A030-C0	CCAVNE-D2002-A030-C0	■ ■
5 m	PVC	26 AWG	CCAVNE-DB002-A050-C0	CCAVNE-D1002-A050-C0	CCAVNE-D2002-A050-C0	■ ■
10 m	PVC	26 AWG	CCAVNE-DB002-A100-C0	CCAVNE-D1002-A100-C0	CCAVNE-D2002-A100-C0	■ ■
0,5 m	PVC	28 AWG	MCAVVE-DB002-A005-V0	MCAVVE-D1002-A005-V0	MCAVVE-D2002-A005-V0	■ ■
1 m	PVC	28 AWG	MCAVVE-DB002-A010-V0	MCAVVE-D1002-A010-V0	MCAVVE-D2002-A010-V0	■ ■
2 m	PVC	28 AWG	MCAVVE-DB002-A020-V0	MCAVVE-D1002-A020-V0	MCAVVE-D2002-A020-V0	■ ■
3 m	PVC	28 AWG	MCAVVE-DB002-A030-V0	MCAVVE-D1002-A030-V0	MCAVVE-D2002-A030-V0	■ ■
5 m	PVC	28 AWG	MCAVVE-DB002-A050-V0	MCAVVE-D1002-A050-V0	MCAVVE-D2002-A050-V0	■ ■
10 m	PVC	28 AWG	MCAVVE-DB002-A100-V0	MCAVVE-D1002-A100-V0	MCAVVE-D2002-A100-V0	■ ■

Weitere Patchkabel-Typen erhalten Sie in unserem Online-Katalog. Es stehen zusätzliche Längen, Farben und Leitungsdurchmesser zur Verfügung.

Bitte wenden Sie sich an Ihren lokalen Corning-Vertreter, oder alternativ an den Kundendienst von Corning unter 00800 26 76 46 41 oder per E-Mail unter cc.emea@corning.com



Corning® Everon® Kupfer-Patchkabel Kat.5e, Kat.6 und Kat.6_A (Fortsetzung)



Everon Kat.5e, Kat.6 und Kat.6_A Kupfer-Patchkabel (continued)

Länge	Kabelmantel	Leitungsdurchmesser	Türkis	Grau	Blau	empfohlene Kupfermodule
Kat.6_A ungeschirmtes LSZH™-Kupfer-Patchkabel						
0,5 m	LSZH	26 AWG	CCAAGE-GB002-Axxx-C0	CCAAGE-G1002-A005-C0	CCAAGE-G2002-A005-C0	■
1 m	LSZH	26 AWG	CCAAGE-GB002-A010-C0	CCAAGE-G1002-A010-C0	CCAAGE-G2002-A010-C0	■
2 m	LSZH	26 AWG	CCAAGE-GB002-A020-C0	CCAAGE-G1002-A020-C0	CCAAGE-G2002-A020-C0	■
3 m	LSZH	26 AWG	CCAAGE-GB002-A030-C0	CCAAGE-G1002-A030-C0	CCAAGE-G2002-A030-C0	■
5 m	LSZH	26 AWG	CCAAGE-GB002-A050-C0	CCAAGE-G1002-A050-C0	CCAAGE-G2002-A050-C0	■
10 m	LSZH	26 AWG	CCAAGE-GB002-A100-C0	CCAAGE-G1002-A100-C0	CCAAGE-G2002-A100-C0	■
Kat.6_A ungeschirmtes PVC-Kupfer-Patchkabel						
0,5 m	PVC	26 AWG	CCAAGNE-GB002-A005-C0	CCAAGNE-G1002-A005-C0	CCAAGNE-G2002-A005-C0	■
1 m	PVC	26 AWG	CCAAGNE-GB002-A010-C0	CCAAGNE-G1002-A010-C0	CCAAGNE-G2002-A010-C0	■
2 m	PVC	26 AWG	CCAAGNE-GB002-A020-C0	CCAAGNE-G1002-A020-C0	CCAAGNE-G2002-A020-C0	■
3 m	PVC	26 AWG	CCAAGNE-GB002-A030-C0	CCAAGNE-G1002-A030-C0	CCAAGNE-G2002-A030-C0	■
5 m	PVC	26 AWG	CCAAGNE-GB002-A050-C0	CCAAGNE-G1002-A050-C0	CCAAGNE-G2002-A050-C0	■
10 m	PVC	26 AWG	CCAAGNE-GB002-A100-C0	CCAAGNE-G1002-A100-C0	CCAAGNE-G2002-A100-C0	■

Corning® Everon® Kupfer-Patchkabel Kat.5e, Kat.6 und Kat.6_A (Fortsetzung)

Everon Kat.5e, Kat.6 und Kat.6 _A Kupfer-Patchkabel (continued)						
Länge	Kabelmantel	Leitungsdurchmesser	Türkis	Grau	Blau	empfohlene Kupfermodule
Kat.6 geschirmtes LSZH™-Kupfer-Patchkabel						
0,5 m	LSZH	27 AWG	CCAEGB-DB002-A005-C0	CCAEGB-D1002-A005-C0	CCAEGB-D2002-A005-C0	■ ■
1 m	LSZH	27 AWG	CCAEGB-DB002-A010-C0	CCAEGB-D1002-A010-C0	CCAEGB-D2002-A010-C0	■ ■
2 m	LSZH	27 AWG	CCAEGB-DB002-A020-C0	CCAEGB-D1002-A020-C0	CCAEGB-D2002-A020-C0	■ ■
3 m	LSZH	27 AWG	CCAEGB-DB002-A030-C0	CCAEGB-D1002-A030-C0	CCAEGB-D2002-A030-C0	■ ■
5 m	LSZH	27 AWG	CCAEGB-DB002-A050-C0	CCAEGB-D1002-A050-C0	CCAEGB-D2002-A050-C0	■ ■
10 m	LSZH	27 AWG	CCAEGB-DB002-A100-C0	CCAEGB-D1002-A100-C0	CCAEGB-D2002-A100-C0	■ ■
Kat.6 _A geschirmtes LSZH-Kupfer-Patchkabel						
0,5 m	LSZH	26 AWG	CCAAGB-GB002-A005-C0	CCAAGB-G1002-A005-C0	CCAAGB-G2002-A005-C0	■ ■ ■
1 m	LSZH	26 AWG	CCAAGB-GB002-A010-C0	CCAAGB-G1002-A010-C0	CCAAGB-G2002-A010-C0	■ ■ ■
2 m	LSZH	26 AWG	CCAAGB-GB002-A020-C0	CCAAGB-G1002-A020-C0	CCAAGB-G2002-A020-C0	■ ■ ■
3 m	LSZH	26 AWG	CCAAGB-GB002-A030-C0	CCAAGB-G1002-A030-C0	CCAAGB-G2002-A030-C0	■ ■ ■
5 m	LSZH	26 AWG	CCAAGB-GB002-A050-C0	CCAAGB-G1002-A050-C0	CCAAGB-G2002-A050-C0	■ ■ ■
10 m	LSZH	26 AWG	CCAAGB-GB002-A100-C0	CCAAGB-G1002-A100-C0	CCAAGB-G2002-A100-C0	■ ■ ■
0,5 m	LSZH	30 AWG	MCAAWB-GB002-A005-V0	MCAAWB-G1002-A005-V0	MCAAWB-G2002-A005-V0	■ ■ ■
1 m	LSZH	30 AWG	MCAAWB-GB002-A010-V0	MCAAWB-G1002-A010-V0	MCAAWB-G2002-A010-V0	■ ■ ■
2 m	LSZH	30 AWG	MCAAWB-GB002-A020-V0	MCAAWB-G1002-A020-V0	MCAAWB-G2002-A020-V0	■ ■ ■
3 m	LSZH	30 AWG	MCAAWB-GB002-A030-V0	MCAAWB-G1002-A030-V0	MCAAWB-G2002-A030-V0	■ ■ ■
5 m	LSZH	30 AWG	MCAAWB-GB002-A050-V0	MCAAWB-G1002-A050-V0	MCAAWB-G2002-A050-V0	■ ■ ■
10 m	LSZH	30 AWG	MCAAWB-GB002-A100-V0	MCAAWB-G1002-A100-V0	MCAAWB-G2002-A100-V0	■ ■ ■

Weitere Patchkabel-Typen erhalten Sie in unserem Online-Katalog. Es stehen zusätzliche Längen, Farben und Leitungsdurchmesser zur Verfügung.

Bitte wenden Sie sich an Ihren lokalen Corning-Vertreter, oder alternativ an den Kundendienst von Corning unter 00800 26 76 46 41 oder per E-Mail unter cc.emea@corning.com



Corning® Everon® Kupfer-Zubehör

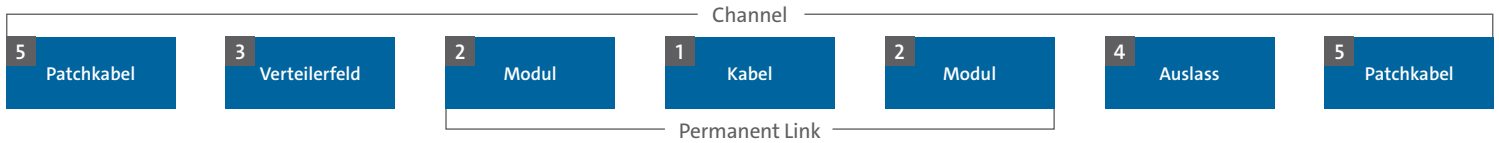


Everon Kupfer-Zubehör

Produkt-Nr.	Beschreibung	alte Produkt-Nr.
Kupferkabel Management		
WAXWSW-00000-C007	1HE Kabelführungspanel, silber	
WAXWSW-00000-C009	1HE Patchkabelführung (links & rechts), silber	
WAXWSW-00008-C007	1HE Kabelführungspanel, schwarz	
WAXWSW-00008-C009	1HE Patchkabelführung (links & rechts), schwarz	
FQ100080636	1HE Kabelführungspanel, schwarz Kupfer	VOLSPM75
LANS-LBL-WNDW	Selbstklebende Beschriftungsfenster, inklusive Papierstreifen (Packung à 10 Stk.)	
Werkzeuge		
CAXCSN-00000-C008	Montagewerkzeug für Everon Kupfermodule xs500	
Verbrauchsmaterialien		
CAXCSN-00000-C011	Kupferleitband (erforderlich für Kupfer-Module xs500)	

Corning® Everon® Datennetzwerktechnik

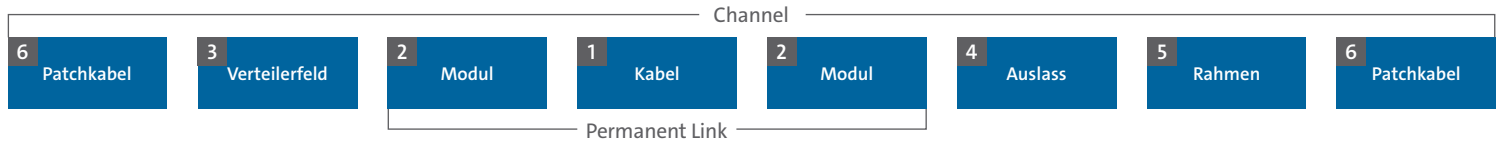
Geschirmte Kupferlösung V500S Kat.6_A/Klasse EA, VOL Ausschnitt


















1 Kabel	2 Modul	3 Verteilerfeld	4 Auslass	5 Patchkabel
 <p>CCXFCB-L0047-C001-L7 S/FTP 1200/22 Kat.7_A+ 4P Simplex Kupferkabel, LSZH*, FRNC, Dca, 1000 m</p>	 <p>XF500003553 RJ45 Kat.6_A STP Modul, (8er-Pack), V500S, VOL-OCK6A-SN8</p>	 <p>MAXCSV-02408-C001 Verteilerfeld, Schwarz, 24 Ports, 1HE VOL-PPCBF24K</p>	 <p>DE620045539 Modulare Anschlussdose für 1 x RJ45 Stecker, 50 x 50 mm, Weiß 60-516-10425</p>	 <p>CCAAGB-G1002-A005-C0 Kat.6_A SFTP LSZH, grau, 0,5 m</p>
 <p>CCXEDB-I0047-C001-L7 S/FTP 1000/23 Kat.7_A 4P Simplex Kupferkabel, LSZH, FRNC, Dca, 1000 m</p>	<p>Alternative: XF500003546 RJ45 Kat.6_A STP Modul, (480 Stück/ Pack), V500S, VOL-OCK6A-SNV</p>	<p>Alternative: MAXCSV-02400-C001 Verteilerfeld, silber, 24 Ports, 1HE VOL-PPCAF24K</p>		<p>CCAAGB-G1002-A010-C0 Kat.6_A SFTP LSZH, grau, 1 m</p> <p>CCAAGB-G1002-A020-C0 Kat.6_A SFTP LSZH, grau, 2 m</p>
 <p>CCXEDB-D0047-C001-L7 S/FTP 550/23 Kat.6_A 4P Simplex Kupferkabel, LSZH, FRNC, Dca, 1000 m</p>		 <p>UU001622909 Verteilerfeld, Aluminium, 48 Ports, 2HE VOL-PPCAF48K</p>	 <p>DE620045547 Modulare Anschlussdose für 2x RJ45 Stecker, 50 x 50 mm, Weiß 60-516-10525</p>	<p>CCAAGB-G1002-A030-C0 Kat.6_A SFTP LSZH, grau, 3 m</p> <p>CCAAGB-G1002-A050-C0 Kat.6_A SFTP LSZH, grau, 5 m</p> <p>CCAAGB-G1002-A100-C0 Kat.6_A SFTP LSZH, grau, 10 m</p>
		<p>Alternative: UU001622933 Verteilerfeld, Schwarz, 48 Ports, 2HE VOL-PPCBF48K</p>		<p>Weitere Längen und Farben sind erhältlich. Bitte wenden Sie sich an Ihren Corning-Vertreter vor Ort oder alternativ an den Corning-Kundendienst unter 00800-2676-4641 oder per E-Mail an cc.emea@corning.com.</p>


Corning® Everon® Datennetzwerktechnik

Geschirmte Kupferlösung xs500 Kat.6_A/Klasse EA, Keystone Ausschnitt



1 Kabel	2 Modul	3 Verteilerfeld	4 Auslass	5 Rahmen	6 Patchkabel
 CCXFCB-L0047-C001-L7 S/FTP 1200/22 Kat.7 _A 4P Simplex Kupferkabel, LSZH*, FRNC, Dca, 1000 m	 CAXXSM-00104-C001 xs500 Keystone Kat.6 _A /Klasse EA Kupfermodul mit Staubschutzklappe (1x Keystone)	 KAXCSV-02400-C001 1HE Kupfer Verteilerfeld (24x Keystone), silber	 CAXXSE-S0301-C002 50 x 50 mm Zentralplatte mit Tragrahmen, Schrägauslass, (3x Keystone), weiß	 WAXWSE-00001-C011 80 x 80 mm Abdeckrahmen für 50 x 50 mm Zentralplatten, weiß	 CCAAGB-G2002-Axxx-C0 1,0 m = A010 2,0 m = A020 3,0 m = A030 4,0 m = A040 5,0 m = A050 10 m = A100 Kat.6, Geschirmtes Kupfer Patchkabel (RJ-45/RJ-45), blau
 CCXEDB-I0047-C001-L7 S/FTP 1000/23 Kat.7 _A 4P Simplex Kupferkabel, LSZH, FRNC, Dca, 1000 m	Alternative: CAXXSM-00104-C011-BP 24er Großpackung	 KAXCSV-02401-C001 1HE Kupfer Verteilerfeld (24x Keystone), weiß	 CAXXSN-00101-C001 Blindabdeckung (1x Keystone), weiß, Pack à 10 Stk.	 WAXWSE-00001-C012 80 x 80 mm Aufputzgehäuse für 80 x 80 mm Abdeckrahmen, weiß	 WAXWSW-00000-C009 1HE Patchkabelführung, links und rechts, silber
 CCXEDB-D0047-C001-L7 S/FTP 550/23 Kat.6 _A 4P Simplex Kupferkabel, LSZH, FRNC, Dca, 1000 m	Verbrauchsmaterial: CAXCSN-00000-C011 Kupferleitband	 KAXCSV-02408-C001 1HE Kupfer Verteilerfeld (24x Keystone), schwarz	 CAXXSU-01200-C013 Montageplatte für Ackermann Bodentanks GES9, Schrägauslass, (12x Keystone), schwarz	 CAXXSN-00110-C001 Keystone auf LANscape® Adapter	Alternative: WAXWSW-00008-C009 1HE Patchkabelführung, links und rechts, schwarz

Empfohlene Werkzeuge:



CAXCSN-00000-C008
Komfort Parallelzange, Metall

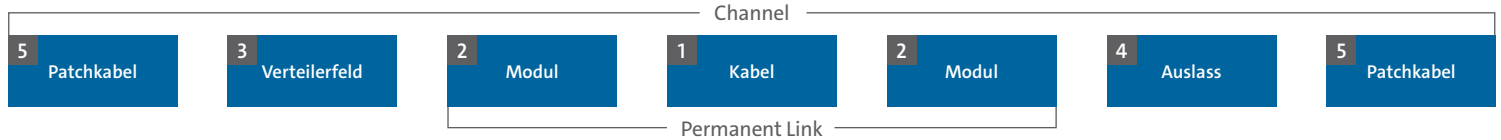




CAXFSN-00000-C001
Abmantelwerkzeug für
S/FTP Kabel



Corning® Everon® Datennetzwerktechnik

Geschirmte Kupferlösung V250S Kat.6/Klasse EA, VOL Ausschnitt



2 Modul	3 Verteilerfeld	4 Auslass	5 Patchkabel	
<p>CCXFCB-I0047-C001-L7 S/FTP 1200/22 Kat.7_A+4P Simplex Kupferkabel, LSZH*, FRNC, Dca, 1000 m</p> 	<p>XF500006010 RJ45 Kat.6 STP Modul, (8er-Pack), V250S, VOL-OCK6SH-8</p> <p>Alternative: XF500006028 RJ45 Kat.6 STP Modul, (480 Stück/Pack), V250S, VOL-OCK6SH-V</p> 	<p>MAXCSV-02408-C001 Verteilerfeld, Schwarz, 24 Ports, 1HE VOL-PPCAF24K</p> <p>Alternative: MAXCSV-02400-C001 Verteilerfeld, silber, 24 Ports, 1HE VOL-PPCAF24K</p> 	<p>DE620045539 Modulare Anschlussdose für 1x RJ45 Stecker, 50 x 50 mm, Weiß 60-516-10425</p> 	<p>CCAEBG-D1002-A005-CO Kat.6 SFTP LSZH, gau, 0,5 m</p> 
<p>CCXEDB-I0047-C001-L7 S/FTP 1000/23 Kat.7_A 4P Simplex Kupferkabel, LSZH, FRNC, Dca, 1000 m</p> 			<p>DE620045547 Modulare Anschlussdose für 2x RJ45 Stecker, 50 x 50 mm, Weiß 60-516-10525</p> 	<p>CCAEBG-D1002-A010-CO Kat.6 SFTP LSZH, gau, 1 m</p> <p>CCAEBG-D1002-A020-CO Kat.6 SFTP LSZH, gau, 2 m</p> <p>CCAEBG-D1002-A030-CO Kat.6 SFTP LSZH, gau, 3 m</p> <p>CCAEBG-D1002-A050-CO Kat.6 SFTP LSZH, gau, 5 m</p> <p>CCAEBG-D1002-A100-CO Kat.6 SFTP LSZH, gau, 10 m</p>
<p>CCXEDB-D0047-C001-L7 S/FTP 550/23 Kat.6_A 4P Simplex Kupferkabel, LSZH, FRNC, Dca, 1000 m</p>		<p>UU001622909 Verteilerfeld, Aluminium, 48 Ports, 2HE VOL-PPCAF48K</p> <p>Alternative: UU001622933 Verteilerfeld, Schwarz, 48 Ports, 2HE VOL-PPCAF48K</p> 		<p>Weitere Längen und Farben sind erhältlich. Bitte wenden Sie sich an Ihren Corning-Vertreter vor Ort oder alternativ an den Corning-Kundendienst unter 00800-2676-4641 oder per E-Mail an cc.emea@corning.com.</p>



Programme und Leistungen

CORNING

Network of Preferred Installers

Network of Preferred Installers

Nutzen Sie unser Netzwerk der bevorzugten Installateure (Network of Preferred Installers, NPI), um umfassende, qualitativ hochwertige Lösungen für Probleme aus der Praxis und Wettbewerbsvorteile für Ihr Unternehmen zu erhalten. Über ausgewählte NPI-Mitglieder realisiert Corning große und komplexe LAN- und Rechenzentrumsprojekte. Unsere erfahrenen Installateure unterstützen Sie beim Aufbau und bei der Wartung Ihres zukunftssicheren Netzwerks.

www.corning.com/opcomm/emea/mpi

CORNING

Consultant LinkUp®
Programme

„Consultant LinkUp®“-Programm

Corning hat es sich zum Ziel gesetzt, Ihre primäre Ressource für Glasfaser- und Kupfer-Datenverkabelungslösungen zu sein. Ganz gleich, ob Sie IT-Berater, Planer, Architekt oder Endanwender sind: Unsere Dienstleistungen sind darauf ausgerichtet, Ihnen das Leben zu erleichtern. Denn wir unterstützen Sie bei Ihren täglichen Herausforderungen bestmöglich. Werfen Sie einen Blick auf diese drei großartigen Ressourcen:

www.corning.com/emea/de/product-drawings

www.corning.com/emea/de/certificates

www.ausschreiben.de

CORNING

See the Light®
Training Programme

„See the Light®“-Glasfaser-Schulungsprogramm

Corning stellt zuverlässige und nachhaltige Leistungen für unsere Partner und Kunden bereit, um den individuellen Bedürfnissen in Bezug auf Schulung und Wissenstransfer auf verschiedenen Ebenen gerecht zu werden.

Die „See the Light“-Seminare bieten Ihnen erstklassige Schulungen in unterschiedlichen Umgebungen. Live-Webinare und aufgezeichnete Webinare, die von unseren Technologieexperten geleitet werden, modulare eLearning-Angebote und neue Präsenzveranstaltungen erfüllen Ihre Entwicklungspläne von grundlegenden bis hin zu komplexen Themen.

www.corning.com/emea/training





Tools und Ressourcen

Programme und Leistungen

www.corning.com/emea/de/loyalty-programs

Online-Produktkatalog

www.catalog.corning.com/opcomm

Online-Bibliothek

www.corning.com/emea/de/resource-library

Produktzeichnungen

www.corning.com/emea/Produkt-Zeichnungen

Zertifikate

www.corning.com/emea/Zertifikate

BauPVO

www.corning.com/opcomm/cpr

„See the Light“ - Seminare und -Webinare

www.corning.com/emea/training

Installationsvideos

www.corning.com/opcomm/youtube

Veranstaltungen

www.corning.com/emea/de/events

Newsletter-Archiv

www.corning.com/optical-communications/emea/de/home/news-and-events/news-releases.html

Newsletter-Kommunikationspräferenzen

www.corning.com/optical-communications/emea/de/home/support/preference-center.html



Produktbestellung

Installateure und Vertriebspartner

www.corning.com/opcomm/emea/npi

www.corning.com/opcomm/auth/emea/en

Vertriebskontakte in Ihrer Region

www.corning.com/opcomm/emea/de/sales

Kundendienst

cc.emea@corning.com

Bestellverfolgung

<http://ordertracker.corning.com/>





CORNING

Möchten Sie eine PDF-Version dieser Broschüre herunterladen?

www.corning.com/emea/de/lancore

Corning Optical Communications GmbH & Co. KG • Leipziger Strasse 121 • 10117 Berlin, GERMANY
+ 00 800 26 76 46 41 • FAX: + 49 30 53 03 23 35 • www.corning.com/opcomm/emea/de

Corning Optical Communications behält sich das Recht vor, ohne vorherige Ankündigung, Eigenschaften und Spezifikationen von Corning Optical Communications Produkten zu verbessern, zu erweitern und zu modifizieren. Eine komplette Liste aller Marken von Corning finden Sie unter www.corning.com/opcomm/trademarks. Alle anderen Marken sind Eigentum ihrer jeweiligen Inhaber. Corning Optical Communications ist ISO 9001-zertifiziert.
© 2012, 2023 Corning Optical Communications. Alle Rechte vorbehalten. LAN-2683-DE / Dezember 2023

