



CORNING

Réseaux FTTH

Produits EMEA



CE BRIN DE VERRE

Tous reliés – par un brin de verre

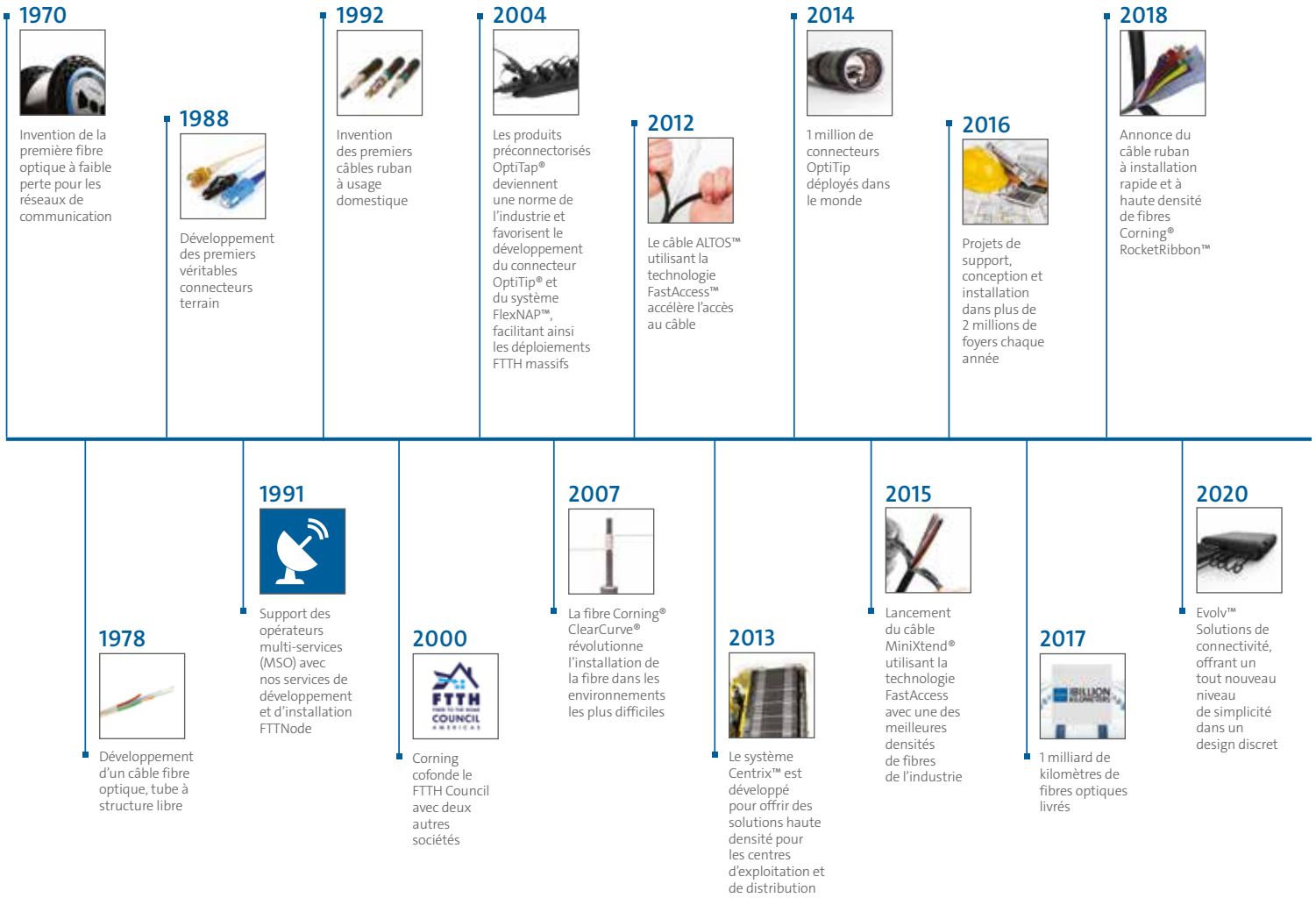
Il y a cinquante ans, la fibre optique a commencé à façonner les réseaux qui nous relient les uns aux autres aujourd'hui et ouvrent aux possibilités infinies de demain.

Nous célébrons le 50ème anniversaire de l'invention de la fibre optique à faible perte - une innovation qui a transformé la façon dont nous nous connectons et qui est la pierre angulaire de la révolution des communications que nous sommes en train de vivre. Dans un laboratoire de Corning, un vendredi après-midi, il y a cinq décennies, un simple brin de verre et un point de lumière ont entraîné le monde dans l'aventure sensationnelle de l'innovation continue.

La fibre optique crée les réseaux qui nous relient les uns aux autres aujourd'hui – et aux possibilités illimitées de demain. Que vous passiez un appel téléphonique à l'autre bout du monde, que vous téléchargiez une vidéo sur votre tablette ou que vous lisiez cet article en ce moment même, la fibre optique offre la connectivité simplifiée nécessaire dans le monde à haut débit actuel.

[En savoir plus](#)

L'innovation dans la Fibre FTTH



Sommaire

Fibre au domicile (FTTH).....	5	Solution pour conduites.....	32
Architectures réseaux FTTH.....	6	Connecteurs Corning® Crimplok™+.....	41
Méthodes de déploiement FTTH... ..	7	Solutions pour immeubles (MDU) ..	43
Réseaux ISP (PoP)	8	Fibre optique ZBL Corning®	
Système Centrix™.....	11	ClearCurve®	45
Système RFO.....	15	Au niveau de l'escalier	49
Solutions EDGE8®	17	Au niveau de l'étage.....	50
Réseaux OSP.....	19	Dans le logement	51
Fibre optique Corning®		Épissures mécaniques	
SMF-28® Ultra	20	Corning® Fibrlok®	53
Solutions préconnectorisées.....	22	Connecteur NPC NPC+.....	54
Solutions pour Réseaux de		Connecteur FuseLite® 2.....	56
transport	27	Outils et Ressources.....	58

Pourquoi confier votre réseau à Corning ?

Corning est une société technologique aux activités variées, fière de son histoire de pionnière dans le développement de technologies de pointe qui changent la vie. Nous changeons le monde en innovant depuis plus de 160 ans. Nos produits dédiés fibre optique sont utilisés dans les réseaux de communication partout dans le monde. Personne n'est mieux qualifié que nous pour connecter votre réseau.

Dans ce catalogue, nous avons inclus de nouvelles informations sur les produits et une liste d'outils et de ressources pour vous aider à réaliser un travail de qualité dès la première installation.

Utilisez la solution qui convient le mieux à votre réseau avec toute la gamme de produits Corning.



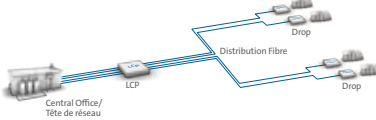
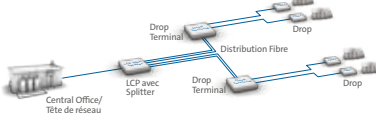
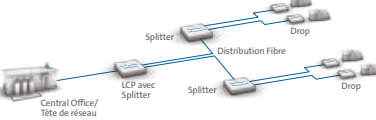
Fibre au Domicile (FTTH)

Connectez-vous avec les meilleures innovations FTTH

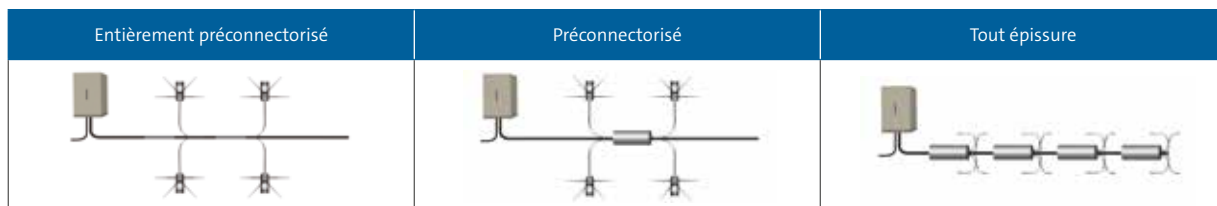
Le FTTH consiste en l'installation et l'utilisation de la fibre optique pour fournir un accès très haut débit pour des logements individuels ou immeubles résidentiels (MDU). Que le déploiement concerne une maison individuelle (SFU) ou un immeuble, vous pouvez compter sur notre savoir-faire FTTH.

Forts de plus de 15 années d'expérience et de plus de 58 millions de foyers câblés, nous avons aidé à définir les standards avec des solutions FTTH innovantes et prouvées sur le terrain. Notre gamme de produits est conçue pour relever vos défis de vitesse d'installation, de travail sur site et de coûts, d'exigences de performances, d'évolutivité, etc.

Architectures Réseaux FTTH

	Point à Point/Dérivation Directe	Couplage Centralisé	Couplage Distribué
			
Point de consolidation pour la gestion des câbles et des épissures	Oui	Oui	Non
Armoires	Oui, en tant que point d'agrégation	Oui	Oui
CapEx pour le réseau	Haut	Modéré	Bas
Densité de fibres dans l'alimentation/la distribution	Câbles d'alimentation/de distribution riches en fibres	Alimentation simple et câbles de distribution riches en fibres	Alimentation et câbles de distribution simples
Efficacité des ports OLT	Excellente	Excellente	Faible à mauvaise
Prise en charge d'une stratégie de croissance efficace	Haute	Haute	Basse à moyenne
Flexibilité des ratios de couplage	Haute	Haute	Basse à moyenne
Facilité d'adaptation	Excellente	Excellente	Faible à mauvaise
En bref	<ul style="list-style-type: none"> • Typiquement déployé pour les abonnés à moins de huit kilomètres du centre de commutation et associé à des architectures de couplage centralisé et de couplage distribué • Les architectures connectant la maison offrent une fibre dédiée depuis le CO/HE à chaque abonné sans coupleur sur le terrain, ce qui résulte en une architecture réseau très riche en nombre de fibres 	<ul style="list-style-type: none"> • Architecture la plus courante aux États-Unis et au Canada • Un lieu unique centralisé pour abriter les répartiteurs optimise les ports OLT tout en allégeant le réseau d'alimentation 	<ul style="list-style-type: none"> • Gagne en popularité aux États-Unis grâce à son grand succès en Amérique latine et en Europe • En distribuant ou en installant en cascade les couplages sur deux emplacements ou plus, il est possible de réduire la dimension physique des produits car les ports de chaque emplacement sont partagés jusqu'au dernier point d'accès. Il s'agit de l'architecture de réseau la plus simple pour la fibre

Méthodes de Déploiement FTTH



Vitesse de déploiement (HP)	Rapide	Moyenne	Lente
Vitesse de connexion des abonnés (HC)	Rapide	Rapide	Lente
Méthode de construction optimale	Aérienne, en conduite	Aérienne, en conduite, directement enterrée	Aérienne, en conduite, directement enterrée
Densité optimale d'abonnés	Moyenne à haute	Basse à haute	Basse à moyenne
Vérification/Planification de la conception	Haute	Moyenne	Basse
Préconnectorisé	Oui	Oui	Non
Épissures sur site	Non requis	Possible	Requises
Niveau de compétences requis	Bas	Modéré	Haut
Risque pour l'installation lié à la qualité du travail	Bas	Modéré	Modéré à haut
Évolutivité pour le déploiement en masse	Excellente	Bonne	Faible
Capacité de report partiel	Haute	Modéré	Bas
Architecture	Point à point, centralisée, distribuée	Point à point, centralisée, distribuée	Point à point, centralisée, distribuée
Type d'installation	Nouvelle installation/Existant	Nouvelle installation/Existant	Nouvelle installation/Existant
En bref	<ul style="list-style-type: none"> Les points d'accès au réseau « plug and play » préinstallés sont pour vous synonymes de simplicité, vitesse et rentabilité et offrent le débit le plus rapide à vos abonnés L'épissurage est concentré dans les armoires de rue 	<ul style="list-style-type: none"> Permet une installation rapide des lignes de dérivation des abonnés en utilisant les connecteurs renforcés au niveau des terminaux L'épissurage est étendu jusqu'aux points d'accès de distribution, ainsi qu'à l'armoire des répartiteurs 	<ul style="list-style-type: none"> Diminue le plus possible le travail de pré-ingénierie en amont Requiert un épissurage expert à tous les points d'accès et chez les abonnés



Point de Présence Opérateur (PoP)

Le cœur de votre réseau est le centre de commutation, la tête de réseau ou la zone du point de présence (PoP), souvent dénommés réseau ISP. La fiabilité y est cruciale et requiert des produits qui optimisent votre réseau.

Pour simplifier la conception et le développement de votre installation, nous avons développé des gammes de produits polyvalents qui fournissent la meilleure densité sur le marché, une évolutivité inégalée et le coût total de possession le plus faible actuellement.

Aperçu des Solutions pour Nœud de Raccordement Optique

	Centrix™	EDGE™	RFO NG
			
Caractéristique principale	Densité	Densité	Rotation
HD – 3000+ connexions (ports) par châssis	✓	✓	
Gestion à circuit unique			
Gestion des jarretières en châssis	✓	✓	
Connexion croisée de gauche à droite (Gestion Centralisée des Jarretières)	✓	✓	
Épissures séparées des connexions	✓		✓
Accès total par l'avant (montage mural/config. jumelée)	✓		
Montage en châssis 19"	✓	✓	
Matériel préterminé	✓	✓	✓
Plateaux pivotants			✓
Protection des ports et des jarretières	✓	✓	✓
Option préterminée Plug and Play™	✓	✓	✓

Aperçu des Solutions pour Nœud de Raccordement Optique

	Centrix™	EDGE™	RFO NG
			
Connectivité LC	✓	✓	✓
Connectivité SC	✓		✓
Connectivité LSH	✓		
Connectivité MTP®/MPO	✓	✓	
Incrément d'évolutivité (Ports de Fibres)	12	8/12	12
Ports LC par châssis de 2 200 mm	4 320 LC	5 760 LC	1 008
Ports LC par m²	17 280	11 520	4 032
Intégration des dispositifs optiques	✓	✓	✓
Classement Zone 4 (Tremblement de Terre)	Construction de châssis spécial		
Encombrement GR-449	✓		
Profondeur 300 mm	✓	✓ Entrée de Câble à L'arrière	✓
Option de montage mural		✓	
Matériau des panneaux	Plastique	Plastique	Plastique

Réseaux ISP— Aperçu du Système Centrix™

Le système Centrix™ est un système de gestion de la fibre optique haute densité pour les nœuds de raccordement, les têtes de réseau, les Data Centers et d'autres applications offrant à la fois la meilleure densité du marché et un acheminement innovant de la fibre. Centrix peut supporter jusqu'à 4 320 ports de connecteurs LC ou 2 880 ports de connecteurs SC par châssis (17 280 ports LC par mètre au carré en configuration quadruple) et est proposé dans une armoire à accès frontal qui permet des configurations dos-à-dos ou un montage mural. La conception de l'armoire fournit des chemins de routage optimisés pour les jarretières, ce qui réduit le risque d'empilement ou d'enchevêtrement. Si vous utilisez des jarretières à fibre unique pour la connexion, Corning vous recommande d'utiliser des jarretières de 4 m et de 1,6 mm dans une seule armoire ou des groupes de 4 armoires max.

L'élément de base de Centrix est une cassette qui s'adapte sur de nombreux équipements optiques (répartiteurs, WDM, atténuateurs, etc.) offrant flexibilité et fonctionnalité au sein d'un même châssis, sans perdre en densité. Chaque cassette contient des éléments de routage de la fibre et peut recevoir jusqu'à 24 adaptateurs de connexion SC ou 36 LC. Chaque port est accessible par coulissement de la cassette à poignée rétractable. Les boîtiers peuvent être commandés vides ou avec des cassettes pour l'épissurage sur châssis et sont disponibles en 1U (pouvant accueillir 3 cassettes), 2U (6 cassettes) et 4U (12 cassettes).



Boîtiers Centrix avec modules



Châssis de distribution optique Centrix

Réseaux ISP — Armoires Centrix™

Armoires Centrix™	
Référence catalogue	Description du produit
CTX-CAB-F2209NNRNB	Armoire simple à accès avant, 2 200 × 900 × 300 mm (H × L × P), entrée de câbles à droite, sans paroi ni porte, cheminement par le bas, non montée
CTX-CAB2F2218PGBNB	Armoire double à accès avant, 2 200 × 1 800 × 300 mm (H × L × P), entrée de câbles des deux côtés, parois, porte avec vitre en verre acrylique, acheminement inférieur, non montée
CTX-CAB4F2218PGBNB	Armoire quadruple à accès avant, 2 200 × 1 800 × 600 mm (H × L × P), entrée de câbles des deux côtés, parois, porte avec vitre en verre acrylique, acheminement inférieur, non montée

Accessoires pour armoires Centrix	
Référence catalogue	Description du produit
CAB-WL2009RN	Kit mural arrière pour armoire 2 200 × 900 mm
CAB-WL2203SN	Parois latérales pour armoires 2 200 mm
CAB-DR2209SGB	Kit de porte (porte à vitre en verre acrylique, avec verrou) pour armoire 2 200 × 900 mm
CAB-DR2209SMN	Kit de porte (porte pleine en métal, avec verrou) pour armoire 2 200 × 900 mm
CAB-WS	Tablette pour l'épissurage et les travaux de l'armoire
CAB-DP-A4	Pochette de documentation A4
CAB-SR-CBL	Plaque décharge de tension
CAB-MTFR	Kit de montage pour fixer l'armoire au sol (vis et kit de montage)
CAB-MTWL	Kit de montage pour fixer l'armoire au mur (vis et kit de montage)
CAB-FC	Kit de montage pour l'assemblage côte-à-côte et dos-à-dos des armoires

*D'autres configurations (y compris des options préassemblées) sont disponibles, veuillez [consulter notre catalogue](#) en ligne pour plus d'informations.



Armoire à accès avant Centrix

Réseaux ISP — Système Centrix™

Boîtiers Centrix™	
Référence catalogue	Description du Produit
CTX-S1U	Boîtier Centrix 1U, 3 emplacements de cassettes, vide
CTX-S2U	Boîtier Centrix 2U, 6 emplacements de cassettes, vide
CTX-S4U	Boîtier Centrix 4U, 12 emplacements de cassettes, vide

Centrix Cassettes*	
Référence catalogue	Description du Produit
CTXCPP36-B3-2RH000	Cassette Centrix, 36 adaptateurs LC/APC et amorces monomodes, MIC™ 900 µm
CTXCPP24-6C-2RH000	Cassette Centrix, 24 adaptateurs SC/APC et amorces monomodes, MIC 900 µm
CTXCA24-B3L	Cassette de panneau de connexion Centrix, 24 LC/APC, gauche, accès frontal
CTXCA12-6CL	Cassette de panneau de connexion Centrix, 12 SC/APC, gauche, accès frontal
CTXCMA00-B3-SP1116	Cassette Centrix pour splitter 1 : 16, connecteurs LC/APC
CTXCMA00-B3-SP1132	Cassette Centrix pour splitter 1 : 32, connecteurs LC/APC
CTXCMA00-6C-SP1116	Cassette Centrix pour splitter 1 : 16, connecteurs SC/APC
CX0136B389KSMIL00	Cassette Centrix MTP 36 LC/APC – 3 MTPAM, gauche

*D'autres configurations sont disponibles, veuillez consulter notre catalogue en ligne pour plus d'informations [consulter notre catalogue](#) en ligne pour plus d'informations.

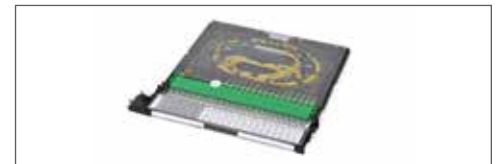
Accessoires Centrix	
Référence catalogue	Description du Produit
CAB-BKT-MTP48	Support d'adaptation pour armoire 48xMTP
CTX-SERVICE-BKT	Support pour les travaux sur les cassettes Centrix
CAB-TT-050M	Tube de protection des fibres, 3 mm pour jusqu'à 36 fibres, 50 m
CAB-TT-TOOL	Outil pour ouvrir le tube de protection des fibres



Boîtier Centrix 1U



Cassette Centrix

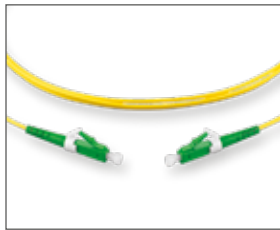


Cassette Centrix pour splitter

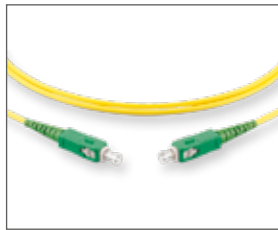
Réseaux ISP — Câbles breakout Centrix™

Fiches de connexion pour fibre unique (section 1,6 mm)			
Référence catalogue	Connecteurs	Description du Produit	FastShip
F222201G1Z16004M	LC/APC-LC/APC	Jarretière LC/APC à LC/APC, 1 F, câble à tampon serré, LSZH™, tronçons 1,6 mm, fibre Corning® SMF-28® Ultra, 4 m	🚩
F022201G1Z16004M	LC/APC-LC/UPC	Jarretière LC/APC à LC/UPC, 1 F, câble à tampon serré, LSZH, tronçons 1,6 mm, fibre SMF-28 Ultra, 4 m	🚩
F224401G1Z16004M	LC/APC-SC/APC	Jarretière LC/APC à SC/APC, 1 F, câble à tampon serré, LSZH, tronçons 1,6 mm, fibre SMF-28 Ultra, 4 m	🚩
F225801G1Z16004M	LC/APC-SC/UPC	Jarretière LC/APC à SC/UPC, 1 F, câble à tampon serré, LSZH, tronçons 1,6 mm, fibre SMF-28 Ultra, 4 m	🚩
F020201G1Z16004M	LC/UPC-LC/UPC	Jarretière LC/UPC à LC/UPC, 1 F, câble à tampon serré, LSZH, tronçons 1,6 mm, fibre SMF-28 Ultra, 4 m	🚩
F024401G1Z16004M	LC/UPC-SC/APC	Jarretière LC/UPC à SC/APC, 1 F, câble à tampon serré, LSZH, tronçons 1,6 mm, fibre SMF-28 Ultra, 4 m	🚩
F025801G1Z16004M	LC/UPC-SC/UPC	Jarretière LC/UPC à SC/UPC, 1 F, câble à tampon serré, LSZH, tronçons 1,6 mm, fibre SMF-28 Ultra, 4 m	🚩
F444401G1Z16004M	SC/APC-SC/APC	Jarretière SC/APC à SC/APC, 1 F, câble à tampon serré, LSZH, tronçons 1,6 mm, fibre SMF-28 Ultra, 4 m	🚩
F445801G1Z16004M	SC/APC-SC/UPC	Jarretière SC/APC à SC/UPC, 1 F, câble à tampon serré, LSZH, tronçons 1,6 mm, fibre SMF-28 Ultra, 4 m	🚩
F585801G1Z16004M	SC/UPC-SC/UPC	Jarretière SC/UPC à SC/UPC, 1 F, câble à tampon serré, LSZH, tronçons 1,6 mm, fibre SMF-28 Ultra, 4 m	🚩

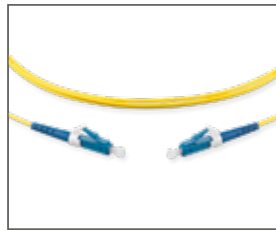
D'autres longueurs sont disponibles. Pour créer les références des produits, modifiez les quatre derniers chiffres, par ex., 010M pour une jarretière de 10 m.



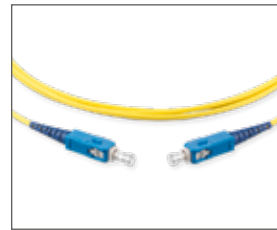
Jarretière LC/APC-LC/APC



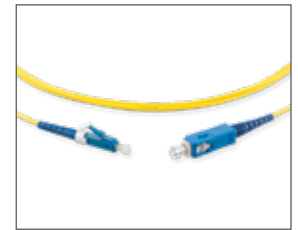
Jarretière SC/APC-SC/APC



Jarretière LC/UPC-LC/UPC



Jarretière SC/UPC-SC/UPC



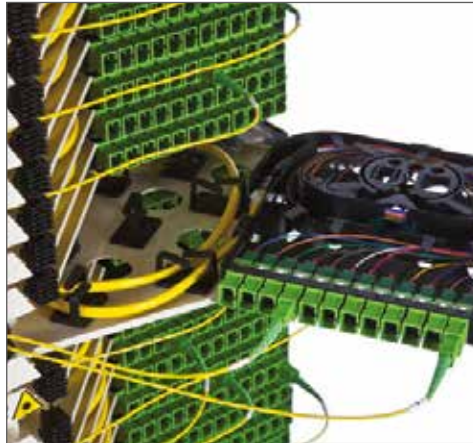
Jarretière LC/UPC-SC/UPC

Réseaux ISP — Aperçu des Châssis de Distribution Optique RFO

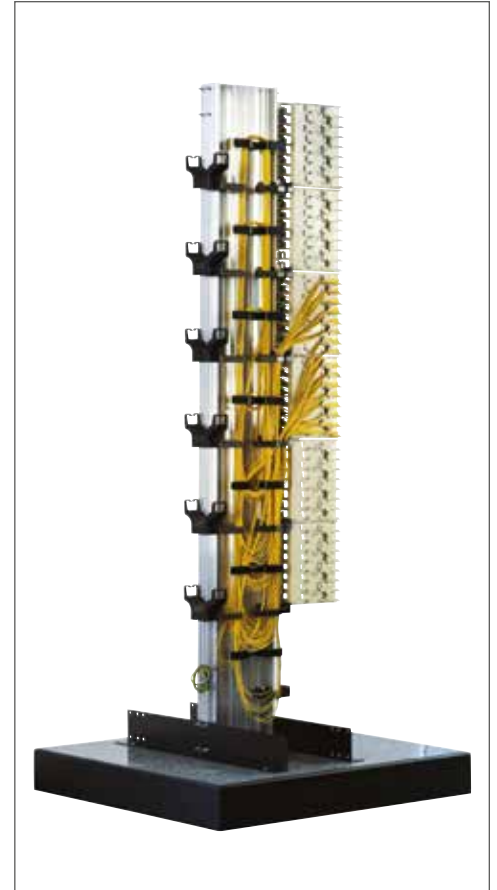
La demande toujours croissante en bande passante continue de mettre à l'épreuve les capacités de gestion de la fibre et exige toujours plus de densité et d'évolutivité pour l'infrastructure du châssis de distribution de la fibre. Pour remplir vos accords de niveau de service, une bonne stratégie de châssis de distribution optique (ODF) multiréseau doit inclure une infrastructure capable de :

- Proposer un format extensible pour une croissance future
- Simplifier et augmenter la gestion et le stockage des câbles de raccordement
- Améliorer les processus d'ajouts et de changements ou éliminer les erreurs de manipulation pouvant entraîner d'éventuelles pertes de dB
- Migrer vers la prochaine génération de systèmes de transmission et d'agrégation par équipement

Le RFO ODF répond à cette demande de davantage de capacité et de portée du réseau et vous aide ainsi à relever les défis accompagnant la gestion de la fibre et la migration vers de nouvelles technologies et équipements. Vous pouvez construire le système ODF en fonction de vos exigences en matière de distribution de fibre, grâce à trois formats de châssis RFO et deux modules RFO pour une connectivité, une gestion et une évolutivité optimales.



N541135A RFO NG



RFO NG

Réseaux ISP – Unité de Distribution Optique RFO

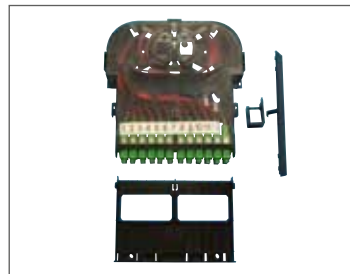
Composants du Système RFO NG*		
Référence catalogue	Description du produit	Autre Référence
UU001611928	RFO NG II – bloc de têtes de câble pour 12 modules de connectivité, gauche (144 fibres, sans modules)	N711842A
UU004220529	RFO NG – blocage de tête de câble pour 6 modules de connectivité, gauche (72 fibres, sans modules)	N711886A
RFONGC1206CNNV0050	RFO NG – solution préterminée, 50 m avec 12 modules (144 FO)	
RFONGC1206CNNV00A0	RFO NG – solution préterminée, 100 m avec 12 modules (144 FO)	
UU001611969	RFO NG II – module de connectivité préconnectorisé 12 SC/APC, G652.D, 250 µm	N541230A
UU001611985	RFO NG II – module de connectivité préconnectorisé 12 SC/APC, G657.A2, 250 µm	N541229A
UU001498482	RFO NG – module 12 pigtailed SC/APC G.657.A2 250 µm code couleurs Orange	
FQ100076444	RFO NG Module optique d'interconnexion	N541135A
UU001611993	RFO NG II – module d'extension 12 SC/APC	N541231A
FQ100081063	RFO NG – module de connectivité préconnectorisé 12 SC/UPC, G652.D	N541181A
FQ100083549	RFO NG – module de connectivité préconnectorisé 12 SC/UPC, OM3	N541199A

*Remarque : pour les breakout de câbles RFO, reportez-vous à la page 18.

Composants du Système RFO NG*		
Référence catalogue	Description du produit	Autre Référence
UU003107818	RFO NG II – module de connectivité symétrique préconnectorisé 24 LC/APC	N541232A
FQ100082426	RFO NG II – module de connectivité symétrique préconnectorisé 12 SC/APC	N541193A
FQ100082376	RFO NG II – support protecteur de fiche de connexion pour module symétrique	N671317A
UU001611944	RFO NG II – profil de montage vertical pour 6 blocs de têtes de câbles	N711865A
UU001611951	RFO NG II – profil de montage vertical pour 8 blocs de têtes de câbles	N711866A
UU001611936	RFO NG II – profil de montage vertical pour 11 blocs de têtes de câbles	N711867A
FQ100076006	RFO NG – rouleau de tube de guidage de 1000 m (entre DEECAM D5/3 et les modules de connectivité)	N581203A
FQ100084497	RFO NG – rouleau de tube de guidage de 25 m (entre DEECAM D5/3 et les modules de connectivité)	N581207A
FQ100069241	RFO NG – module d'extension de câble DEECAM D18 pour 24 tubes de guidage D5/3 mm	N711547A
FQ100075792	RFO NG – module d'extension de câble DEECAM D25 pour 60 tubes de guidage D5/3 mm	N711597A
FQ100074704	RFO – kit de fixation pour 8 câbles d'extension	N711584A



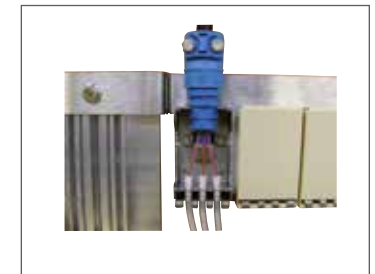
Bloc de Tête de Câble RFO NG II pour 12 Modules de Connectivité (Anthracite)



RFO NG – Module préconnectorisé 12 SC/APC



RFO NG II – montage Vertical 6 Blocs de Tête de Câble



Module d'extension de câble DEECAM D18



Solutions EDGE8®

Connexion avec le Concept Primé Base-8

Nos solutions EDGE8® primées combinent toute la densité, la simplicité, l'évolutivité et la modularité des solutions EDGE™ avec l'évolutivité supérieure du réseau, de meilleures performances des connexions et une utilisation des fibres à 100 pour cent d'un concept Base-8.



DES FICHES DE CONNEXION MOINS COMPLEXES

Jusqu'à 67 % de réduction de nombre de références.

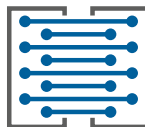
Les jonctions EDGE8 étant dotées de broches, un déploiement unique sans broche des fiches de connexion est possible pour toutes les installations, ce qui réduit les stocks et la complexité des opérations.

1. UTILISER LES RESSOURCES

ÉLIMINATION DES RESSOURCES DE CÂBLAGE EN BRINS

Mappage des ports optimisé.

Permet de câbler 24, 32, 36 et 48 ports sur châssis avec des breakouts 8 fibres sans qu'une fibre/un connecteur reste inutilisé.



2. ADOPTION DE LA TECHNOLOGIE



RESTEZ PRÊT POUR UNE TECHNOLOGIE ÉVOLUANT RAPIDEMENT

30 % de connecteurs MTP® en moins dans la connexion équivaut à des économies de coûts et moins de pertes.
50 % d'amélioration des pertes de connexions
+ meilleures performances des connecteurs MTP + amélioration en termes de pertes des modules (0,35 dB) = portée étendue

Solutions EDGE8

3. MAÎTRISE DES RISQUES

PLANIFICATION DES CHANGEMENTS DU ÉSEAU

Les solutions EDGE8 proposent le **chemin le plus simple vers 40G, 100G et même la 400G.**

Prêt pour la **400G**

MAINTENANT

DEMAIN



Pour en savoir plus sur les solutions de solutions Data Center, consultez : corning.com/emea/fr/edge8

Réseaux ISP – Breakouts

Breakout à Structure Serrée 12 Fibres (Connecteur Deux Extrémités)			
Référence catalogue	Connecteurs	Description du Produit	Diamètres de câble
222212G6Z20015M	LC/APC-LC/APC	LC/APC-LC/APC, Breakout à structure serrée 12 F, LSZH™, tronçons 2,0 mm, fibre Corning® SMF-28® Ultra, 15 m	2,0 mm
022212G6Z20015M	LC/APC-LC/UPC	LC/APC-LC/UPC, Breakout à structure serrée 12 F, LSZH, tronçons 2,0 mm, fibre SMF-28 Ultra, 15 m	2,0 mm
224412G6Z20015M	LC/APC-SC/APC	LC/APC-SC/APC, Breakout à structure serrée 12 F, LSZH, tronçons 2,0 mm, fibre SMF-28 Ultra, 15 m	2,0 mm
225812G6Z20015M	LC/APC-SC/UPC	LC/APC-SC/UPC, Breakout à structure serrée 12 F, LSZH, tronçons 2,0 mm, fibre SMF-28 Ultra, 15 m	2,0 mm
020212G6Z20015M	LC/UPC-LC/UPC	LC/UPC-LC/UPC, Breakout à structure serrée 12 F, LSZH, tronçons 2,0 mm, fibre SMF-28 Ultra, 15 m	2,0 mm
024412G6Z20015M	LC/UPC-SC/APC	LC/UPC-SC/APC, Breakout à structure serrée 12 F, LSZH, tronçons 2,0 mm, fibre SMF-28 Ultra, 15 m	2,0 mm
025812G6Z20015M	LC/UPC-SC/UPC	LC/UPC-SC/UPC, Breakout à structure serrée 12 F, LSZH, tronçons 2,0 mm, fibre SMF-28 Ultra, 15 m	2,0 mm
444412G6Z20015M	SC/APC-SC/APC	SC/APC-SC/APC Breakout à structure serrée 12 F, LSZH, tronçons 2,0 mm, fibre SMF-28 Ultra, 15 m	2,0 mm
445812G6Z20015M	SC/APC-SC/UPC	SC/APC-SC/UPC, Breakout à structure serrée 12 F, LSZH, tronçons 2,0 mm, fibre SMF-28 Ultra, 15 m	2,0 mm
585812G6Z20015M	SC/UPC-SC/UPC	SC/UPC-SC/UPC, Breakout à structure serrée 12 F, LSZH, tronçons 2,0 mm, fibre SMF-28 Ultra, 15 m	2,0 mm

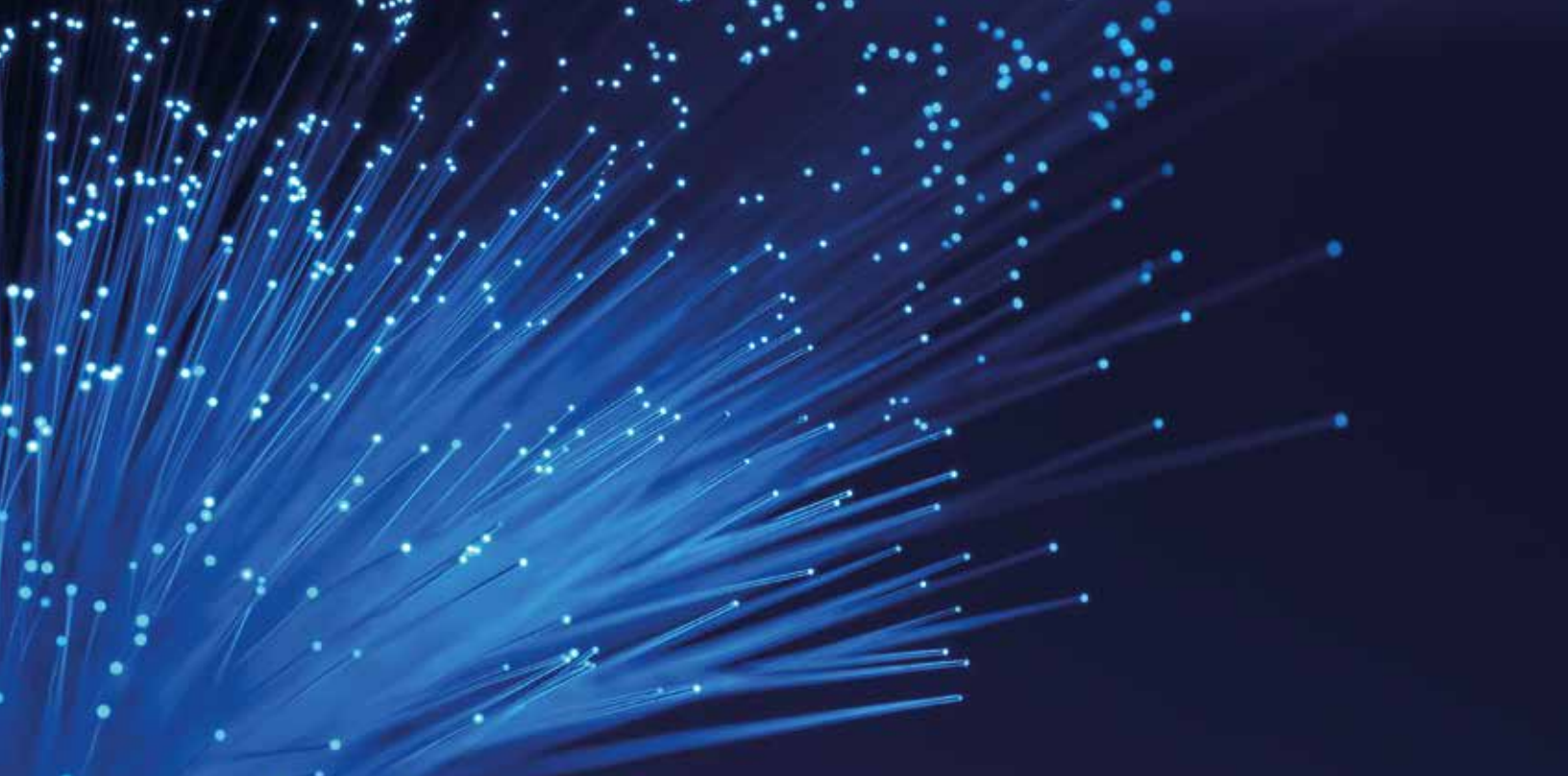
Breakout à Structure Serrée 12 Fibres (Terminés à Une Extrémité)*			
Référence catalogue	Connecteurs	Description du Produit	Diamètres de câble
002212G6Z20015M	LC/APC	LC/APC, amorce de breakout à structure serrée 12 F, LSZH, tronçons 2,0 mm, fibre SMF-28 Ultra, 15 m	2,0 mm
000212G6Z20015M	LC/UPC	LC/UPC, amorce de breakout à structure serrée 12 F, LSZH, tronçons 2,0 mm, fibre SMF-28 Ultra, 15 m	2,0 mm
004412G6Z20015M	SC/APC	SC/APC, amorce de breakout à structure serrée 12 F, LSZH, tronçons 2,0 mm, fibre SMF-28 Ultra, 15 m	2,0 mm
005812G6Z20015M	SC/UPC	SC/UPC, amorce de breakout à structure serrée 12 F, LSZH, tronçons 2,0 mm, fibre SMF-28 Ultra, 15 m	2,0 mm

*D'autres longueurs sont disponibles. Pour créer les numéros de pièces, modifiez les 5 derniers chiffres, par ex., 0010M pour un câble de 10 m.

Lots d'amorces (Terminées à une Extrémité)			
Référence catalogue	Connecteurs	Description du Produit	FastShip
FKIT12002201G1Z09AA002M	LC/APC	Kit d'amorces avec 12 amorces LC/APC, 900 µm LSZH à structure serrée, fibre SMF-28 Ultra, 2 m	🚩
FKIT12004401G1Z09AA002M	SC/APC	Kit d'amorces avec 12 amorces SC/APC, 900 µm LSZH à structure serrée, fibre SMF-28 Ultra, 2 m	🚩
FKIT12000201G1Z09AA002M	LC/UPC	Kit d'amorces avec 12 amorces LC/UPC, 900 µm LSZH à structure serrée, fibre SMF-28 Ultra, 2 m	🚩
FKIT12005801G1Z09AA002M	SC/UPC	Kit d'amorces avec 12 amorces SC/UPC, 900 µm LSZH à structure serrée, fibre SMF-28 Ultra, 2 m	🚩



Kit d'amorces avec 12 amorces LC/APC



Réseaux OSP

En inventant la première fibre optique à faible perte il y a plus de 50 ans, Corning a allumé l'étincelle d'une révolution des communications et changé le monde pour toujours.

Aujourd'hui, Corning a installé plus de 5 milliards de kilomètres de fibre dans le monde et continue d'innover avec des produits d'excellence.

Fibre Optique Corning® SMF-28® Ultra

La fibre optique Corning® SMF-28® Ultra est conforme à la recommandation ITU-T G.652.D de l'Union Internationale des Télécommunications, grâce aux technologies de fibres à faible perte et courbure améliorées de Corning. Cette fibre qui couvre un spectre complet affiche des performances de courbure qui dépassent la norme ITU-TG.657.A1 et possède un épissurage identique à la base installée des fibres monomodes de type Corning® SMF-28e+®. La fibre SMF-28 Ultra dispose des meilleures caractéristiques techniques du secteur en termes d'atténuation, de perte de macrocourbure et de valeurs de dispersion de polarisation, fournissant ainsi une solide fondation pour le déploiement de nouveaux réseaux comme pour la mise à niveau de réseaux existants.



Bobine de Fibre Corning SMF-28 Ultra

Atténuation maximale	
Longueur d'onde (nm)	Valeur maximale* (dB/km)
1310	≤ 0,32
1383**	≤ 0,32
1490	≤ 0,21
1550	≤ 0,18
1625	≤ 0,20

*Autres valeurs d'atténuation disponibles sur demande.

**Les valeurs d'atténuation à cette longueur d'onde représentent d'anciennes performances post-hydrogène.

Perte de macrocourbure			
Rayon du Mandrin (mm)	Nombre de tours	Longueur d'onde (nm)	Atténuation Induite*** (dB)
10	1	1550	≤ 0,50
10	1	1625	≤ 1,5
15	10	1550	≤ 0,05
15	10	1625	≤ 0,30
25	100	1310, 1550, 1625	≤ 0,01

***L'atténuation induite due à une fibre enroulée autour d'un mandrin d'un rayon spécifique

Diamètre de champ de mode (MFD)	
Longueur D'onde (nm)	MFD (µm)
1310	9,2 ± 0,4
1550	10,4 ± 0,5

Dispersion de polarisation (PMD)	
	Value (ps/√km)
Valeur LDV de la PMD	≤ 0,04****
PMD max. des fibres individuelles	≤ 0,1

**** Conforme à la norme IEC 60794-3 : 2001, section 5.5, méthode 1, (m = 20, Q = 0.01 %), septembre 2001.

Les valeurs câblées pouvant varier selon la conception des câbles, veuillez consulter les fiches techniques des câbles pour plus d'informations.



Aller plus loin



Aller au plus simple



Gagner de la place



Aller partout (en anglais)

Gagner de la place, aller au plus simple – Partout

En 2020 nous avons lancé les premières solutions Evolv™ avec technologie Pushlok™ – l'innovation FTTx que nous attendions tous.

Avec les solutions Evolv, gagner du temps, de l'espace, en infrastructure et en inventaire. Moins de tout sauf de la qualité – des économies jusqu'à 500 EUR par site.

En 2021 de nouvelles innovations vous seront proposées pour « Faire évoluer votre réseau et transformer le monde »

L'évolution continue. L'innovation est notre ADN. Visitez www.corning.com/opcomm/fr/go pour plus de détails

Réseaux OSP – La valeur des solutions préconnectorisées

Evolv™ Terminaux avec technologie Pushlok™ offre les terminaux les plus petits pour les réseaux FTTX. Le connecteur Pushlok est deux fois plus petit que les connecteurs traditionnels de l'industrie et permet des terminaux de taille jusqu'à un quart de la taille des terminaux traditionnels. Conçu pour une utilisation dans tous les environnements réseaux, ce terminal est assez petit pour être installé dans des regards ou chambres de tirage, sur des façades ou des réseaux aériens (poteau ou sur brin). Son design permet une installation discrète sur façade.

Les solutions préconnectorisées Corning sont les plus utilisées au monde, offrant une réduction importante en frais d'installation, parfois multipliant par deux l'efficacité des ressources d'installation. À de jour plus de 58 millions de connexions FTTH dans le monde bénéficient de ces solutions.

La **solution ECAM Connect** est conçue pour des drops SC en applications aériennes ou souterraines mid-span. Avec le système ECAM Connect, les câbles drops se connectent sans ouvrir le boîtier. Un port double entrée ECAM permet de guider un câble d'alimentation non coupé.



Evolv Terminaux avec technologie Pushlok



Solution ECAM Connect

Réseaux OSP – Evolv™ Terminaux avec technologie Pushlok™

Terminaux SST préterminés et préterminés avec connecteur OptiTip®	
Référence catalogue	Description du Produit
DFA4F1FDD1NC050M0P	Terminaux 4-ports, 50 m
DFA4F1FDD1NC100M0P	Terminaux 4-ports, 100 m
DFA8F1FDD1NC050M0P	Terminaux 8-ports, 50 m
DFA8F1FDD1NC150M0P	Terminaux 8-ports, 100 m
DFB6F1FDD1M1050M0P	Terminaux 12-ports, 2 séries de 6-ports, connecteur OptiTip, 50 m
DFB6F1FDD1M1100M0P	Terminaux 12-ports, 2 séries de 6-ports, connecteur OptiTip, 100 m

Terminaux SST préterminés	
Référence catalogue	Description du Produit
DMA4F1FDD1NC050M0P	Terminaux 4-ports, 50 m
DMA4F1FDD1NC100M0P	Terminaux 4-ports, 100 m
DMA8F1FDD1NC050M0P	Terminaux 8-ports, 50 m
DMA8F1FDD1NC100M0P	Terminaux 8-ports, 100 m
DMB6F1FDD1NC050M0P	Terminaux 12-ports, 2 séries de 6 ports, 50 m
DMB6F1FDD1NC100M0P	Terminaux 12-ports, 2 séries de 6 ports, 100 m
DMB8F1FDD1NC050M0P	Terminaux 16-ports, 2 séries de 8 ports, 50 m
DMB8F1FDD1NC100M0P	Terminaux 16-ports, 2 séries de 8 ports, 100 m

Evolv Splitter Terminaux avec technologie Pushlok™	
Référence catalogue	Description du Produit
DSH2F100D1NC00050P	Terminaux avec splitter 1x2
DSH4F100D1NC00050P	Terminaux avec splitter 1x4
DSF8F100D1NC00050P	Terminaux avec splitter 1x8
DSP6F100D1NC00050P	Terminaux avec splitter 1x16

Terminaux préterminés MiniXtend® Câble	
Référence catalogue	Description du Produit
DMA4F1MLD1NC050M0P	Terminaux 4-ports, 50 m
DMA4F1MLD1NC100M0P	Terminaux 4-ports, 100 m
DMA8F1MLD1NC050M0P	Terminaux 8-ports, 50 m
DMA8F1MLD1NC100M0P	Terminaux 8-ports, 100 m
DMB6F1MLD1NC050M0P	Terminaux 12-ports, 2 séries de 6 ports, 50 m
DMB6F1MLD1NC100M0P	Terminaux 12-ports, 2 séries de 6 ports, 100 m



Evolv™ 4-8- port Terminaux avec technologie Pushlok™, diélectrique SST



Pour en savoir plus sur les solutions Evolv, [visitez notre site web.](#)



Evolv Terminaux avec splitters 4, 8 ports

Réseaux OSP – Evolv™ cordons pour câble drop ROC™ avec technologie Pushlok™, diélectrique

Evolv™ cordons pour câble drop ROC™, diélectrique	
Référence catalogue	Description du Produit
00D101JB49R100M-P	Pigtail, 100 m
D1D101JB49R100M-P	Cordon, 100 m
D14401JB4R3100M-P	Connecteur Pushlok™ – SC/APC connecteur, 100 m

Réseaux OSP – Evolv DualDrop™ avec technologie Pushlok

Evolv Assemblage DualDrop™ avec technologie Pushlok	
Référence catalogue	Description du Produit
00D101JFDT3050M-P	Pigtail, 50 m
00D101JFDT3100M-P	Pigtail, 100 m



Evolv cordons pour câble drop ROC, Pushlok – connecteur SC/APC



Evolv DualDrop-Pushlok-Pigtail

Réseaux OSP – Evolv™ Accessoires avec technologie Pushlok™

Nettoyeur de ports	
Référence catalogue	Description du Produit
CLEANER-PUSHLOK	Evolv™ nettoyeur de ports, technologie Pushlok™, plus de 525 nettoyages, compatible avec connecteurs et ports Pushlok et OptiTap®

Adaptateurs	
Référence catalogue	Description du Produit
KT-PL-SHROUD-SC	Evolv adaptateur SC avec technologie Pushlok pour convertir des connecteurs Pushlok vers SC, MOQ de 10
KT-PL-OPT-CONV	Evolv adaptateur OptiTap avec technologie Pushlok pour convertir des connecteurs Pushlok vers OptiTap (MultiPorts), MOQ de 10



Evolv nettoyeur de ports



Evolv SC adaptateur



Evolv OptiTap adaptateur

Réseaux OSP – la solution préconnectée ECAM Connect

BPEO ECAM Connect*		
Référence catalogue	Description du Produit	Référence
UU003711254	BPE 50 ECAM Connect 8 ports SC/APC, 1 port ECAM S7, 1 port D18, 8 ports SC/APC, 2 cassettes d'épissures 1-pas (5 mm)	N501835A
UU003711304	BPEO S1 ECAM Connect 8 ports SC/APC, 2 ports ECAM S9,5, 1 port ECAM D18	N501836A
UU003711247	BPEO S1.5 ECAM Connect, 12 ports SC/APC, 2 ports ECAM S18, 1 port D18, 1 port S9.5	N501837A

*Disponible sur demande avec splitters pré-installés

ECAM Connect with DualDrop™ Cable Pigtail	
Référence catalogue	Description du Produit
004201JFCT2050MG	ECAM Connect avec câble rond DualDrop™ 50 m
004201JFCT2100MG	ECAM Connect avec câble rond DualDrop 100 m
004201JFCT2040MG	Drop ECAM Connect 40 mètres DualDrop LBL
004201JFCT2060MG	Drop ECAM Connect 60 mètres DualDrop LBL
004201JFCT2100MG	Drop ECAM Connect 100 mètres DualDrop LBL
004201JFCT2150MG	Drop ECAM Connect 150 mètres DualDrop LBL

FieldMount Kit	
Référence catalogue	Description du Produit
N721261A	Kit ECAM Connect, SC/APC, SC/APC montable sur site



BPEO 50 ECAM Connect avec DualDrop câble



BPEO S1 ECAM Connect avec DualDrop câble



BPEO S1.5 ECAM Connect avec DualDrop câble

Réseaux OSP – Solutions pour Réseau de transport

Les microcâbles Corning répondent à la demande d'une capacité de bande passante illimitée et aux problèmes de saturation du réseau de conduites. Conçus pour une installation dans des microconduites avec une installation par soufflage d'air, les câbles MiniXtend® de Corning sont 50 % plus fins que les câbles traditionnels et offrent une densité de fibre élevée pour un diamètre de câble plus petit.

Les solutions innovantes de microcâbles optiques de Corning comprennent le **câble MiniXtend avec technologie binderless FastAccess**, qui offre les mêmes dimensions et la même densité de fibre (12 à 144 fibres) que le câble MiniXtend original, avec en prime la technologie binderless* FastAccess.

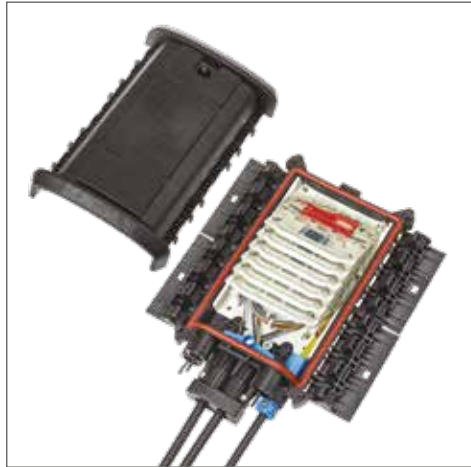
Cette innovation révolutionnaire dans la conception des câbles élimine la nécessité d'un fil de déchirement, ou encore de fils de renfort ou de bandes hydrofuges, offre un accès au câble 70 % plus rapide et réduit le risque de détérioration du tube de protection.

Le **câble MiniXtend HD équipé de la technologie binderless FastAccess** est notre microcâble à fibres ultra-haute densité Corning® SMF-28® Ultra 200 qui offre une densité de fibre jusqu'à 288 fibres. Notre câble MiniXtend HD est jusqu'à 20 % plus fin que les microcâbles standards.

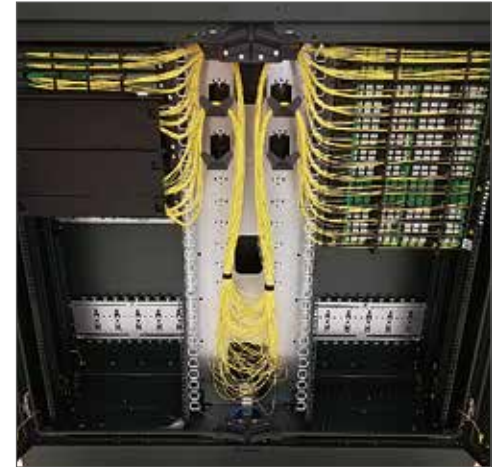
*La technologie brevetée FastAccess™ désigne une technologie de gaine Corning FastAccess innovante liant les différents éléments du câble lors du processus de fabrication, éliminant ainsi la nécessité de fils de déchirement et de bandes hydrofuges.



Câble avec technologie FastAccess



Boîtier pour fibre optique BPEO 51.5



Armoire de Rue

Réseaux OSP – Solutions pour Réseaux de transport

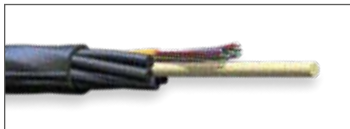
Câble à Tube Central MiniXtend®					
Référence catalogue	Fibres	Description du Produit	Diamètre extérieur du câble	Diamètre intérieur de la conduite	Type de Boîtier BPEO
004ZK4-13120A20	4	Câble à tube central MiniXtend®, 4 F, E9, Corning® SMF-28® Ultra, ITU-TG.652.D et ITU-TG.657A1, CT1.7	2,5 mm	4 mm	BPEO S0
012ZK4-13120A20	12	Câble à tube central MiniXtend 12 F, E9, SMF-28 Ultra, ITU G652.D ITU G657A1 CT 1.7	2,5 mm	4 mm	BPEO S0
024ZK4-13142A20	24	Câble à tube central MiniXtend, 24 F, E9, SMF-28 Ultra, 200 ITU-T G652.D ITU-T G657A1 CT1.7	2,5 mm	4 mm	BPEO S0
036ZK4-13142A10	36	Câble à tube central MiniXtend, 36 F, E9, SMF-28 Ultra, 200 ITU-T G652.D ITU-T G657A1 CT2.0	2,9 mm	4 mm	BPEO S0

Câble MiniXtend avec technologie Binderless* FastAccess™					
Référence catalogue	Fibres	Description du Produit	Diamètre extérieur du câble	Diamètre intérieur de la conduite	Type de Boîtier BPEO
024ZM4-T3F22AMX	24	Câble MiniXtend, 2 × 12, E9, SMF-28 Ultra, ITU-TG.652.D et ITU-TG.657A1, LT 1.4	5,3 mm	8 mm	BPEO S0
048ZM4-T3F22AMX	48	Câble MiniXtend, 4 × 12, E9, SMF-28 Ultra, ITU G652.D ITU G657A1 LT 1.4 5,3 mm 8 mm	5,3 mm	8 mm	BPEO S0
096ZM4-T3F22AMX	96	Câble MiniXtend, 8 × 12, E9, SMF-28 Ultra, ITU G652.D ITU G657A1 LT 1.4	6,3 mm	8 mm	BPEO S1, 7-pas
144ZM4-T3F22AMX	144	Câble MiniXtend, 12 × 12, E9, SMF-28 Ultra, ITU G652.D ITU G657A1 LT 1.4	8,1 mm	10 mm	BPEO S1,5

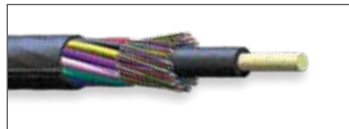
*La technologie brevetée FastAccess™ désigne une technologie de gaine Corning FastAccess innovante liant les différents éléments du câble lors du processus de fabrication, éliminant ainsi la nécessité de fils de déchirement et de bandes hydrofuges.

Câble MiniXtend HD avec technologie Binderless* FastAccess					
Référence catalogue	Fibres	Description du Produit	Diamètre extérieur du câble	Diamètre intérieur de la conduite	Type de Boîtier BPEO
144ZH4-Y3F40A20	144	Câble MiniXtend HD, 6 × 24, E9, SMF-28 Ultra, 200 ITU G652.D ITU G657A1 LT 1.7	6,3 mm	8 mm	BPEO S1,5
192ZH4-Y3F40A20	192	Câble MiniXtend HD, 8 × 24, E9, SMF-28 Ultra, 200 ITU G652.D ITU G657A1 LT 1.7	7,5 mm	10 mm	BPEO S1,5
216ZH4-Y3F40A20	216	Câble MiniXtend HD, 9 × 24, E9, SMF-28 Ultra, 200 ITU G652.D ITU G657A1 LT 1.7	8,0 mm	10 mm	BPEO S1,5
288ZH4-Y3F40A20	288	Câble MiniXtend HD, 12 × 24, E9, SMF-28 Ultra, 200 ITU G652.D ITU G657A1 LT 1.7	9,7 mm	13 mm	BPEO S1,5
288ZH4-S3F40A20	288	Câble MiniXtend HD, 8 × 36 E9 SMF-28 Ultra 200 ITU G652.D ITU G657A1 LT 2.0	8,1 mm	10 mm	BPEO S1
432ZH4-S3F40A20	432	Câble MiniXtend HD, 12 × 36 E9 SMF-28 Ultra 200 ITU G652.D ITU G657A1 LT 2.0	10,8 mm	14 mm	BPEO S2

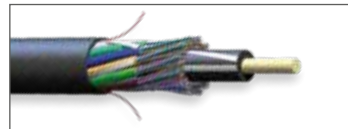
D'autres options quant au nombres de fibres, types de fibres et de gaines sont disponibles, veuillez consulter notre catalogue en ligne pour plus d'informations.



Câble MiniXtend 24 Fibres avec technologie Binderless* FastAccess



Câble MiniXtend 144 Fibres avec technologie Binderless* FastAccess



Câble MiniXtend HD 288 Fibres avec technologie Binderless* FastAccess



BPEO S1

Réseaux OSP – Solutions pour Réseaux de transport

Pigtail MiniXtend® avec connecteur SC/APC			
Référence catalogue	Fibres	Description du Produit	Longueur/diamètre ext.
C004404G2MXF0FC050M	4	MiniXtend CT Ultra, 2,5 mm OD, connectorisé SC/APC à une extrémité, 50 m	0,5 m/0,9 mm
C004404G2MXF0FC100M	4	MiniXtend CT Ultra, 2,5 mm OD, connectorisé SC/APC à une extrémité, 100 m	0,5 m/0,9 mm
C004404G2MXF0FC150M	4	MiniXtend CT Ultra, 2,5 mm OD, connectorisé SC/APC à une extrémité, 150 m	0,5 m/0,9 mm
C004412G1MXF0FC050M	12	MiniXtend CT Ultra, 2,5 mm OD, connectorisé SC/APC à une extrémité, 50 m	0,5 m/0,9 mm
C004412G1MXF0FC100M	12	MiniXtend CT Ultra, 2,5 mm OD, connectorisé SC/APC à une extrémité, 100 m	0,5 m/0,9 mm
C004412G1MXF0FC150M	12	MiniXtend CT Ultra, 2,5 mm OD, connectorisé SC/APC à une extrémité, 150 m	0,5 m/0,9 mm
E004412G1MXF0NC050M	12	MiniXtend CT Ultra, 2,5 mm OD, connectorisé SC/APC à une extrémité, étanche par ECAM, 50 m	0,35 m/2,0 mm
E004412G1MXF0NC100M	12	MiniXtend CT Ultra, 2,5 mm OD, connectorisé SC/APC à une extrémité, étanche par ECAM, 100 m	0,35 m/2,0 mm
E004412G1MXF0NC150M	12	MiniXtend CT Ultra, 2,5 mm OD, connectorisé SC/APC à une extrémité, étanche par ECAM, 150 m	0,35 m/2,0 mm



12F MiniXtend Pigtail avec SC/APC



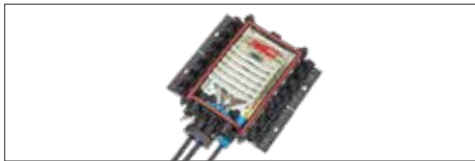
BPEO S1 préconnectorisée, disponible sur demande

Réseaux OSP – Solutions pour Réseaux de transport

BPEO 0		
Référence catalogue	Description du Produit	Référence
FQ100082228	BPEO-S0-FDP-DROP Point de distribution de fibre pour jusqu'à 12 câbles de dérivation et deux câbles de branchement. L'organiseur peut recevoir jusqu'à quatre cassettes	N501741A
UU009372267	BPEO-S0-FDP-BRANCH Point de distribution de fibre pour jusqu'à huit câbles de dérivation (plats ou ronds) et un câble de branchement. L'organiseur peut recevoir jusqu'à six cassettes	N501897A
N501993A	BPEO S0 456 1D18 6/9 1TR	N501993A
N502039A	BPEO S0 656 1D18 6/9 1TR	N502039A

BPEO 1		
Référence catalogue	Description du Produit	Référence
FQ100080834	BPEO-S1-FDP-DROP Point de distribution de fibre pour jusqu'à 16 câbles de dérivation. L'organiseur peut recevoir jusqu'à 12 plateaux d'épissurage	N501714A
N502061A	BPEO-S1-EDP-DROP-7PAS Point pour 8 câbles et branchement et 2 câbles dérivation. L'organiseur peut recevoir jusqu'à 7 cassettes	N502061A
N502030A	BPEO-S1-FDP-BRANCH-7PAS Point de distribution pour 10 câbles. L'organiseur peut recevoir jusqu'à 7 cassettes	N502030A
N502032A	BPEO-S1-CDP-7PAS Point de dérivation pour 2 câbles. L'organiseur peut recevoir jusqu'à 7 cassettes	N502032A
N502031A	BPEO-S1-EDP-7PAS Point de dérivation pour 4 câbles. L'organiseur peut recevoir jusqu'à 7 cassettes	N502031A
FQ100068185	BPEO-S1-EOC Boitier d'extrémité de câble pour jusqu'à quatre câbles. L'organisateur peut recevoir jusqu'à 12 cassettes	N501487A
N501994A	BPEOS1 FDP BRANCH 1D18 6/9 9/12 8TR 1BKT	N501994A

BPEO 1.5		
Référence catalogue	Description du Produit	Référence
UU004973481	BPEO-S1.5-FDP-BRANCH Point de convergence local pour jusqu'à 13 câbles de dérivation et deux câbles de branchement. L'organiseur peut recevoir jusqu'à 12 cassettes	N501844A
UU007740473	BPEO-S1.5-FDP-DROP Point de convergence local pour jusqu'à 25 câbles de dérivation et deux câbles de branchement. L'organiseur peut recevoir jusqu'à 12 cassettes	N501846A
N501995A	BPEOS1,5 FDP BRANCH 1D18 9/12 12/15 12TR	N501995A



BPEO S1 IP68



BPEO S0 IP68



BPEO S1.5 IP68



Réseaux OSP – Solutions pour Réseaux de transport

ECAM double		
Référence catalogue	Description du Produit	Référence
FQ100081857	ECAM double D18 ECAM pour kit entrée câble. Corps pour loger les kits entrée câble double	N721162A
FQ100081931	ECAM double D9. Kit d'étanchéité, diamètre 6 à 9 mm	N721163A
FQ100081949	ECAM double D12. Kit d'étanchéité, diamètre 9 à 12 mm	N721164A
FQ100081956	ECAM double D15. Kit d'étanchéité, diamètre 12 à 15 mm	N721165A
FQ100081964	ECAM double D15 à 18 mm. Kit d'étanchéité, diamètre 15 à 18 mm	N721166A

*Pour l'ECAM double D18 ECAM double D6-18, commandez le boîtier FQ100081857 et chaque kit de fermeture selon le diamètre de câbles requis (de 6 à 18 mm).

Single ECAM		
Référence catalogue	Description du Produit	Référence
N721240A	ECAM S6 Étanchéité câble entrée simple pour câbles de 3,8 à 6,2 mm de diamètre	N721240A
UU003030390	ECAM S7 Étanchéité câble entrée simple pour câbles de 3 à 7 mm de diamètre	N721190A
UU003028675	ECAM Simple S9.5. Kit d'entrée de câble simple avec diamètre de 3,5 à 9,5 mm	N721191A
FQ100083556	ECAM Simple S12. Kit d'entrée de câble simple avec diamètre de 4 à 12 mm	N721126A
FQ100079562	ECAM Simple S18. Kit d'entrée de câble simple avec diamètre de 5 à 18 mm	N721127A

Splice Trays**		
Référence catalogue	Description du Produit	Référence
FQ100068284	Cassette BPEO 1-pas 12 fusion, compatible avec 12 protections d'épissures fusion thermorétractables (2,4 x 45 mm)	N541106A
UU009055516	BPEO-BZ-24 pour 24 épissures fusion dans deux zones différentes (1 x 12 et 1 x 12)	N541238A
FQ100074373	Cassette BPEO 2-pas. Cassette épissures universelle, compatible avec 12 épissures mécaniques Corning® Fibrolok® 2540-G ou avec 12 protections épissures fusion thermorétractables (2,4 x 45 mm)	N541121A

**Pour les ECAM doubles, d'autres solutions de cassettes ou splitter sont disponibles sur demande.



ECAM Simple S9.5 – Kit d'entrée de câble simple



Cassette d'épissures



ECAM Double D18 – pour deux kits d'entrée de câbles



Pour plus de configurations BPEO, [rendez-vous sur notre site.](#)

Réseaux OSP – Solutions pour Réseaux de transport

Armoire de rue 2 x 28U PM	
Référence catalogue	Description du Produit
AEF2-U228MA9M558PQPG	Armoire de rue 2BAY 28U Type E Crème RAL9001
AEF2-U228MABM558PQPG	Armoire de rue 2BAY 28U Type E Beige RAL1015
AEF2-U228MANM558PQPG	Armoire de rue 2BAY 28U Type E Gris RAL7035
AEF2-U228MAGM558PQPG	Armoire de rue 2BAY 28U Type E Vert RAL6009
SC-28U-MPB-BF	Accessoire : embase béton MPB HDC 350 2 x 28U

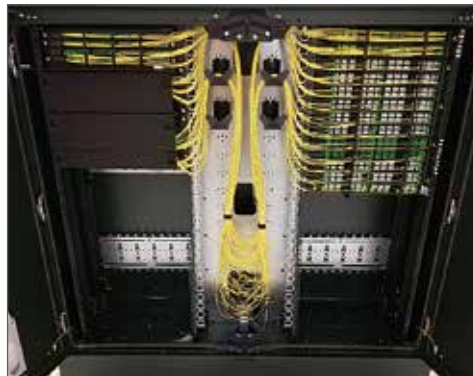
Assemblages de câbles recommandés : cordons pour raccord frontal et arrière, SC/APC Grade B	
Référence catalogue	Description du Produit
F444401J2Z16003M-OG	SIMPLEX1.6 3M LBL SC/APC Orange
F444401J2Z16003M-GN	SIMPLEX1.6 3M LBL SC/APC Vert
F444401J2Z16003M-RD	SIMPLEX1.6 3M LBL SC/APC Rouge
F444401J2Z16003M-BU	SIMPLEX1.6 3M LBL SC/APC Bleu
F444401J3Z16003M-YE	SIMPLEX1.6 3M LBL SC/APC Jaune

Outil pour déconnecter facilement les cordons : un connecteur fibre Jonard FCT-100 (disponible bientôt chez Corning)

Tiroir coupleur optique modulaire RFO-SD	
Référence catalogue	Description du Produit
RFOSD-1108-6C	RFO SD tiroir pivotant, hauteur(U) 0.75
RFOSD-1116-6C	RFO SD tiroir pivotant, hauteur(U) 0.75
RFOSD-1132-6C	RFO SD tiroir pivotant, hauteur(U) 0.75
RFOSD-1164-6C	RFO SD tiroir pivotant, hauteur(U) 1.5
RFOSD-2108-6C	RFO SD tiroir pivotant, hauteur(U) 0.75
RFOSD-SPLDRW-1.5U-RH	RFO SD tiroir pour châssis – à droite, hauteur(U) 1.5
RFOSD-SPLDRW-3U-RH	RFO SD tiroir pour châssis – à droite, hauteur(U) 3.0



Armoire de rue



Armoire de rue 2 x 28U PM



Tiroir coupleur optique modulaire

Réseaux OSP – Solutions pour Réseaux de transport

SC/APC Pigtails Code couleur Orange					
		Côté gauche		Côté droit	
Taille	Le nombre de fibres	Description du Produit	Référence catalogue	Description du Produit	Référence catalogue
1U	12 F	Tiroir pivotant 1U avec 12 pigtails SC/APC, côté gauche	UU004891535	Tiroir pivotant 1U avec 12 pigtails SC/APC, côté droit	RFOSD-R-0126C-PGFR
	24 F	Tiroir pivotant 1U avec 24 pigtails SC/APC, côté gauche	RFOSD-L-0246C-PGFR	Tiroir pivotant 1U avec 24 pigtails SC/APC, côté droit	RFOSD-R-0246C-PGFR
	36 F	Tiroir pivotant 1U avec 36 pigtails SC/APC, côté gauche	RFOSD-L-0366C-PGFR	Tiroir pivotant 1U avec 36 pigtails SC/APC, côté droit	RFOSD-R-0366C-PGFR
	48 F	Tiroir pivotant 1U avec 48 pigtails SC/APC, côté gauche	N431172A	Tiroir pivotant 1U avec 48 pigtails SC/APC, côté droit	N431171A
2U	72 F	Tiroir pivotant 2U avec 72 pigtails SC/APC, côté gauche	UU006080921	Tiroir pivotant 1U avec 72 pigtails SC/APC, côté droit	RFOSD-R-0726C-PGFR
	96 F	Tiroir pivotant 2U avec 96 pigtails SC/APC, côté gauche	RFOSD-L-0966C-PGFR	Tiroir pivotant 1U avec 96 pigtails SC/APC, côté droit	RFOSD-R-0966C-PGFR
3U	144 F	Tiroir pivotant 3U avec 144 pigtails SC/APC, côté gauche, R 1-6, C 1-24	UU010131413	Tiroir pivotant 1U avec 144 pigtails SC/APC, côté droit	N431175A



Tiroir pivotant 1U avec 48 pigtails SC/APC



Réseaux OSP — Solution pour Conduites

Installation extérieure — Solution pour conduites, haute protection pour les câbles à fibres optiques. Elles sont généralement enterrées. Ensuite les câbles peuvent être soufflés, lancés, tirés ou poussés dans les conduites.

Le câble extérieur diélectrique le plus souvent déployé est le câble loose tube ALTOS™ qui peut être soufflé, lancé ou tiré dans une conduite et qui protège le câble pendant toute sa durée de vie. Les câbles diélectriques loose tube conviennent pour les installations aériennes et en conduite.

Réseaux OSP — Solution pour Conduites

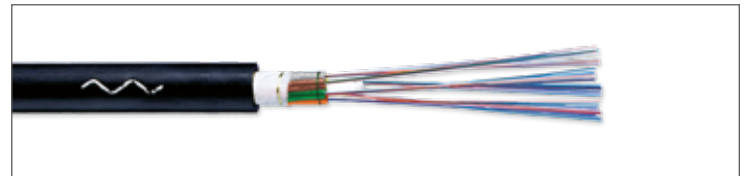
Câble blindé diélectrique à tube central SST™ pour l'extérieur			
Référence catalogue	Fibres	Description du produit	Diamètre extérieur
004EEG-13122A20	4	Câble blindé diélectrique avec tube central SST™ pour l'extérieur, 4 F, E9, Corning® SMF-28®, ITU-TG. 652.D, CT 30	6,4 mm
012EEG-13122A20	12	Câble blindé diélectrique avec tube central SST pour l'extérieur, 4 F, E9, SMF-28, ITU-TG. 652.D, CT 3,0	6,4 mm

Pigtail SST pour raccordement dans boîtiers BPEO			
Référence catalogue	Fibres	Description du produit	Diamètre extérieur
C002204JB4FDOCC050M	4	SST LBL, SC/APC à une extrémité, 50 m	0,35 m/0,9 mm
C002204JB4FDOCC100M	4	SST LBL, LC/APC à une extrémité, 100 m	0,35 m/0,9 mm
C002204JB4FDOCC150M	4	SST LBL, LC/APC à une extrémité, 150 m	0,35 m/0,9 mm
C004412GB4FDOWC050M	12	SST Ultra, SC/APC à une extrémité, 50 m	1 m/2,0 mm
C004412GB4FDOWC100M	12	SST Ultra, SC/APC à une extrémité, 100 m	1 m/2,0 mm
C004412GB4FDOWC150M	12	SST Ultra, SC/APC à une extrémité, 150 m	1 m/2,0 mm

Câble avec tube à Structure Libre ALTOS™ pour l'extérieur			
Référence catalogue	Fibres	Description du produit	Diamètre extérieur
024EP4-T3122P20	24	Câble loose tube ALTOS™ pour l'extérieur, 2 × 12, E9, SMF-28, ITU-TG652.D, LT 2.0	8,3 mm
048EP4-T3122P20	48	Câble loose tube ALTOS pour l'extérieur, 4 × 12, E9 SMF-28, ITU G652.D, LT 2.0	8,3 mm
096EP4-T3122P20	96	Câble loose tube ALTOS pour l'extérieur, 8 × 12, E9 SMF-28, ITU G652.D, LT 2.0	9,5 mm
144EP4-T3122P20	144	Câble loose tube ALTOS pour l'extérieur, 12 × 12, E9 SMF-28, ITU G652.D, LT 2.0	12,2 mm
192EP4-T3122P20	192	Câble loose tube ALTOS pour l'extérieur, 16 × 12, E9 SMF-28, ITU G652.D, LT 2.0	12,3 mm
216EP4-T3122P20	216	Câble loose tube ALTOS pour l'extérieur, 18 × 12, E9 SMF-28, ITU G652.D, LT 2.0	12,3 mm
288EP4-T3122P20	288	Câble loose tube ALTOS pour l'extérieur, 24 × 12, E9 SMF-28, ITU G652.D, LT 2.0	14,2 mm



Câble blindé diélectrique avec tube central SST



Câble avec loose tube ALTOS pour l'extérieur

Réseaux OSP — Solution pour Conduites

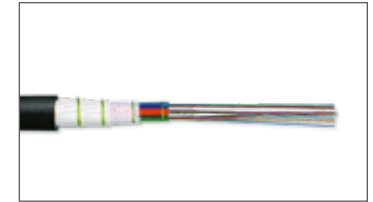
Câble Blindé Diélectrique avec Tube à Structure Libre pour l'Extérieur			
Référence catalogue	Fibres	Description du Produit	Diamètre extérieur
024EPG-T3122P20	24	Câble ALTOS™ LT 2 × 12, E9, Corning® SMF-28®, ITU G. 652.D, LT 2.0	8,7 mm
048EPG-T3122P20	48	Câble ALTOS LT 4 × 12, E9, SMF-28, ITU G. 652.D, LT 2.0	8,7 mm
096EPG-T3122P20	96	Câble ALTOS LT 8 × 12, E9, SMF-28, ITU G. 652.D, LT 2.0	9,9 mm
144EPG-T3122P20	144	Câble ALTOS LT 12 × 12, E9, SMF-28, ITU G. 652.D, LT 2.0	12,6 mm
192EPG-T3122P20	192	Câble ALTOS LT 16 × 12, E9, SMF-28, ITU G. 652.D, LT 2.0	12,9 mm
216EPG-T3122P20	216	Câble ALTOS LT 18 × 12, E9, SMF-28, ITU G. 652.D, LT 2.0	12,9 mm
288EPG-T3122P20	288	Câble ALTOS LT 24 × 12, E9, SMF-28, ITU G. 652.D, LT 2.0	14,7 mm

*D'autres options de nombres de fibres et de gaines sont disponibles, veuillez consulter notre catalogue en ligne pour plus d'informations.

Câble loose tube ALTOS, bloc sec, extérieur, Fibre SMF-28 Ultra			
Référence catalogue	Fibres	Description du Produit	Diamètre extérieur
012ZP4-T3F20D20	12	1 × 12 ALTOS LT 2.0 HDPE sans gel	8,5 mm
024ZP4-T3F20D20	24	2 × 12 ALTOS LT 2.0 HDPE sans gel	8,5 mm
048ZP4-T3F20D20	48	4 × 12 ALTOS LT 2.0 HDPE sans gel	8,5 mm
072ZP4-T3F20D20	72	6 × 12 ALTOS LT 2.0 HDPE sans gel	8,5 mm
096ZP4-T3F20D20	96	8 × 12 ALTOS LT 2.0 HDPE sans gel	9,7 mm
144ZP4-T3F20D20	144	12 × 12 ALTOS LT 2.0 HDPE sans gel	12,4 mm
144ZR4-Y3F20D20	144	6 × 24 ALTOS LT 2.3 HDPE sans gel	9,5 mm
192ZR4-Y3F20D20	192	8 × 24 ALTOS LT 2.3 HDPE sans gel	10,9 mm
288ZR4-Y3F20D20	288	12 × 24 ALTOS LT 2.3 HDPE sans gel	13,9 mm

* La technologie brevetée FastAccess™ désigne une technologie de gaine Corning FastAccess innovante liant les différents éléments du câble lors du processus de fabrication, éliminant ainsi la nécessité de fils de liaison et de bandes hydrofuges.

Pigtails DualDrop™ avec connecteur SC/APC à connectoriser dans les boîtiers BPEO			
Référence catalogue	Fibres	Description du Produit	Longueur/diamètre ext.
C004401JFDT30WC050M	1	DualDrop Corning® ClearCurve® LBL, préterminé SC/APC à une extrémité, 50 m	1 m/2,0 mm
C004401JFDT30WC100M	1	DualDrop Corning® ClearCurve® LBL, préterminé SC/APC à une extrémité, 100 m	1 m/2,0 mm
C004401JFDT30WC150M	1	DualDrop Corning® ClearCurve® LBL, préterminé SC/APC à une extrémité, 150 m	1 m/2,0 mm



Câble ALTOS Loose Tube diélectrique blindé pour réseau OSP



ALTOS Loose Tube, 6 × 12 F, ouvert avec la technologie FastAccess



Pigtail DualDrop™ 1F SC/AC



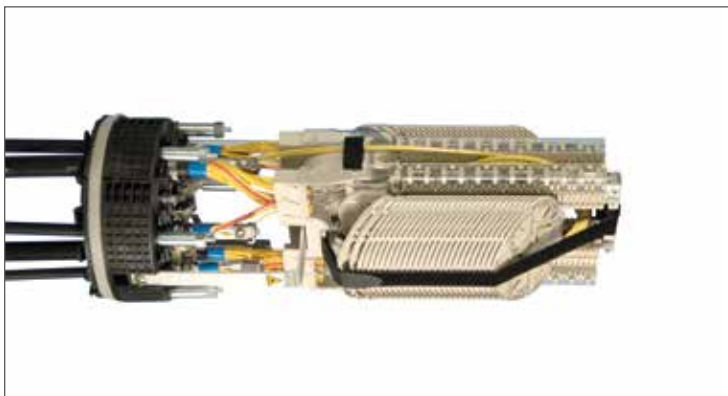
Pour en savoir plus sur ALTOS™ câble loose tube sans gel avec binderless FastAccess™ – [visitez notre site web.](#)

Réseaux OSP — Solution pour Conduites

Boîtiers FRECAP	
Référence catalogue	Description du produit
S46998-A19-A10	Boîtier à dôme FRECAP avec gel d'étanchéité, taille 9–20, pour 48 SC, 6 F ou 24 SE (12 F), pour tube de protection standard (5 × 3,6 m), fourni sans plateau d'épissure
S46998-A19-A11	Boîtier à dôme FRECAP avec gel d'étanchéité, taille 9–24, pour 72 SC, 6 F ou 36 SE (12 F), pour tube de protection standard (6 × 3,8 m), fourni sans plateau d'épissure
S46998-A19-A12	Boîtier à dôme FRECAP avec gel d'étanchéité, taille 9–28, pour 120 SC, 6 F ou 60 SE (12 F), pour tubes de protection standards (8 × 4,1 m), fourni sans plateau d'épissure

Accessoires de Boîtiers FRECAP	
Référence catalogue	Description du produit
S46998-A19-R23	Support de fixation façade/sur poteau
S46998-A19-R22	Support de fixation sur table
S46998-A19-R21	Entrée de câble pour 1 × câble 6–25 mm
S46998-A19-R40	Entrée multicâble quadruple pour 4 × câbles 3,5–8,5 mm
S46998-A0019-R067	Kit d'entrée minicâbles et conduites, 1 ×, pour conduites 10,0 mm, câbles 3,5–8,5 mm
S46998-A19-R51	Kit d'entrée microcâbles et conduites, 6 ×, pour conduites 7,0 mm, câbles 2,3–2,7 mm

D'autres configurations et accessoires de boîtiers sont disponibles, veuillez consulter notre catalogue en ligne pour plus d'informations.



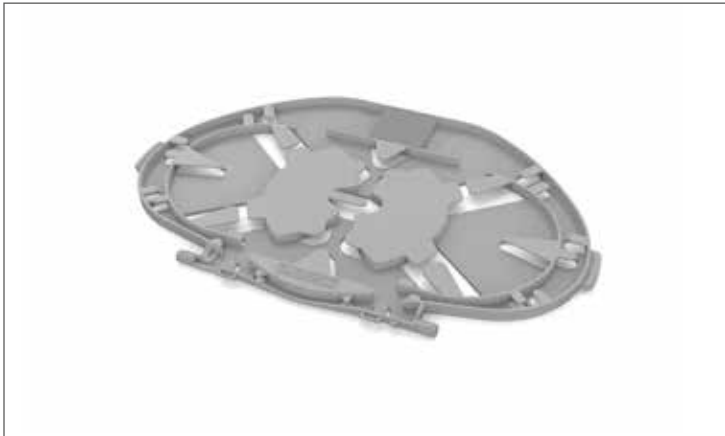
Boîtier à dôme avec gel d'étanchéité FRECAP



Montage sur façade/sur poteau

Réseaux OSP — Solution pour Conduites

Accessoires génériques	
Référence catalogue	Description du Produit
S46998-A2-R93	Cassette d'épissure SC pour 6 protections d'épissures serties, lot de 6
S46998-A2-R94	Cassette d'épissure SC pour 6 protections d'épissures thermorétractables, lot de 6
S46998-A2-R152	Cache pour cassette d'épissure SC
S46998-A2-R95	Cassette d'épissure SE pour 12 protections d'épissures serties, lot de 3
S46998-A2-R96	Cassette d'épissure SE pour 12 protections d'épissures thermorétractables, lot de 3
S46998-A2-R153	Cache pour cassette d'épissure SE
S46998-A2-R230	Cassette SE avec splitter 1 : 2
S46998-A2-R231	Cassette SE avec splitter 1 : 4
S46998-A2-R232	Cassette SE avec splitter 1 : 8
S46998-A2-R233	Cassette SE avec splitter 1 : 16
S46998-A2-R234	Cassette SE avec splitter 1 : 32
HSP-60S100-1	Protections d'épissures thermorétractables 60 mm, lot de 100
CSP-1	Protections d'épissures serties, lot de 150



Cassette d'épissure à circuit unique (SC)



Cassette d'épissure à élément unique (SE)

Réseaux OSP — Solution pour Conduites

BPEO S2		
Référence catalogue	Description du Produit	Reference Number
FQ100068227	BPEO-S2-CDP Point de convergence local pour un câble express et six câbles de branchement. L'organiseur peut recevoir jusqu'à 28 plateaux d'épissurage	N501491A
FQ100068235	BPEO-S2-EDP Point de distribution final pour jusqu'à un câble express et 12 câbles de branchement. L'organiseur peut recevoir jusqu'à 28 plateaux d'épissurage	N501492A
N501852A	BPEO-S2-BDP Point de distribution de branchement pour jusqu'à un câble express et 16 câbles de branchement. L'organiseur peut recevoir jusqu'à 28 plateaux d'épissurage	N501852A
N501982A	BPEO S2 BDP 1D18 12/15 15/18 28TR 1BKT	N501982A

ECAM simple*		
Référence catalogue	Description du Produit	Reference Number
N721240A**	ECAM S6 – Étanchéité câble entrée simple pour câbles de 3,8 à 6,2 mm de diamètre	N721240A
UU003030390**	ECAM S7 – Étanchéité câble entrée simple pour câbles de 3 à 7 mm de diamètre	N721190A
UU003028675**	ECAM S9.5 – Étanchéité câble entrée simple pour câbles de 3,5 à 9,5 mm de diamètre	N721191A
FQ100083556	ECAM S12 – Étanchéité câble entrée simple pour câbles de 4 à 12 mm de diamètre	N721126A
FQ100079562	ECAM S18 – Étanchéité câble entrée simple pour câbles de 5 à 18 mm de diamètre	N721127A
ECAM-S-12-RND-CSM-CL	ECAM S12 CSM ROUND	N721256B
ECAM-S-18-RND-CSM-CL	ECAM S18 CSM ROUND	N721257B



Boîtier BPEO S2



ECAM double D18

ECAM double		
Référence catalogue	Description du Produit	Reference Number
FQ100081857	ECAM D18 – Corps pour câbles de 6 à 18 mm de diamètre	N721162A
FQ100081931	ECAM D18 – Kit d'étanchéité câble double entrée pour câbles de 6 à 9 mm de diamètre	N721163A
FQ100081949	ECAM D18 – Kit d'étanchéité câble double entrée pour câbles de 9 à 12 mm de diamètre	N721164A
FQ100081956	ECAM D18 – Kit d'étanchéité câble double entrée pour câbles de 12 à 15 mm de diamètre	N721165A
FQ100081964	ECAM D18 – Kit d'étanchéité câble double entrée pour câbles de 15 à 18 mm de diamètre	N721166A
N721131A	Étanchéité câble double entrée pour câbles de 5 à 27 mm de diamètre	N721131A
ECAM-D-18-BDY-CSM-HC	ECAM D18 BODY CSM ALTOS™	N721267A
ECAM-D-18-K69-NOT-NA	Kit d'étanchéité de câble double entrée pour câbles de 6 à 9 mm de diamètre	N721250A
ECAM-D-18-K92-NOT-NA	Kit d'étanchéité de câble double entrée pour câbles de 9 à 12 mm de diamètre	N721251A
ECAM-D-18-K25-NOT-NA	Kit d'étanchéité de câble double entrée pour câbles de 12 à 15 mm de diamètre	N721252A
ECAM-D-18-K58-NOT-NA	Kit d'étanchéité de câble double entrée pour câbles de 15 à 18 mm de diamètre	N721253A
ECAM-D-27-RND-CSM-CL	ECAM D27 CSM MiniXtend®+ALTOS	N721258A

Cassettes d'épissures***		
Référence catalogue	Description du Produit	Reference Number
FQ100068284	BPEO-UZ-12 Peut accueillir 12 épissures par fusion (1 x 12)	N541106A
UU009055516	BPEO-BZ-24 Peut accueillir 24 épissures par fusion dans deux zones différentes (1 x 12 et 1 x 12)	N541238A
FQ100074373	BPEO-SD-UNIVERSAL C Peut accueillir n'importe quelle combinaison entre : 12 épissures par fusion, 12 épissures Corning® Fibrik® 2540G (2 x 6), 6 épissures Fibrik 2529 (1 x 6), 12 splitters PLC (4 x 4 x 40 mm ou 4 x 4 x 50 mm ou 4 x 7 x 50 mm), 6 répartiteurs PLC (4 x 7 x 50 mm)	N541121A

* Pour le kit ECAM double D18, commander le boîtier FQ100081857 et chaque kit d'étanchéité selon le diamètre de câbles (de 6 à 18 mm).

** Pas pour BPEO S2, S3

*** Autres cassettes et splitters disponibles sur demande

Réseaux OSP — Solution pour Conduites

BPEO Size 3		
Référence catalogue	Description du Produit	Reference Number
FQ100068250	BPEO-S3-CDP Point de convergence local pour un câble express et six câbles de branchement. L'organiseur peut recevoir jusqu'à 48 plateaux d'épissurage	N501494A
FQ100068268	BPEO-S3-EDP Point de distribution final pour jusqu'à un câble express et 12 câbles de branchement. L'organiseur peut recevoir jusqu'à 48 plateaux d'épissurage	N501495A
N501998A	BPEO-S3-BDP Point de distribution de branchement pour jusqu'à un câble express et 16 câbles de branchement. L'organiseur peut recevoir jusqu'à 48 plateaux d'épissurage	N501998A
N501997A	BPEO S3 BDP 1D18 12/15 15/18 36TR 1BK1	N501997A

Single ECAM*		
Référence catalogue	Description du Produit	Reference Number
N721240A**	ECAM S6 – Étanchéité câble entrée simple pour câbles de 3,8 à 6,2 mm de diamètre	N721240A
UU003030390**	ECAM S7 – Étanchéité câble entrée simple pour câbles de 3 à 7 mm de diamètre	N721190A
UU003028675**	ECAM S9.5 – Étanchéité câble entrée simple pour câbles de 3,5 à 9,5 mm de diamètre	N721191A
FQ100083556	ECAM S12 – Étanchéité câble entrée simple pour câbles de 4 à 12 mm de diamètre	N721126A
FQ100079562	ECAM S18 – Étanchéité câble entrée simple pour câbles de 5 à 18 mm de diamètre	N721127A
ECAM-S-12-RND-CSM-CL	Étanchéité de câble, entrée simple pour câbles ronds de 4 à 12 mm de diamètre	N721256B
ECAM-S-18-RND-CSM-CL	Étanchéité de câble, entrée simple pour câbles ronds de 5 à 18 mm de diamètre	N721257B



Closure BPEO Size 2



Double ECAM D18

Double ECAM		
Référence catalogue	Description du Produit	Reference Number
FQ100081857	ECAM D18 – Corps pour câbles de 6 à 18 mm de diamètre	N721162A
FQ100081931	ECAM D18 – Kit d'étanchéité câble double entrée pour câbles de 6 à 9 mm de diamètre	N721163A
FQ100081949	ECAM D18 – Kit d'étanchéité câble double entrée pour câbles de 9 à 12 mm de diamètre	N721164A
FQ100081956	ECAM D18 – Kit d'étanchéité câble double entrée pour câbles de 12 à 15 mm de diamètre	N721165A
FQ100081964	ECAM D18 – Kit d'étanchéité câble double entrée pour câbles de 15 à 18 mm de diamètre	N721166A
N721131A	Étanchéité câble double entrée pour câbles de 5 à 27 mm de diamètre	N721131A
ECAM-D-18-BDY-CSM-HC	ECAM D18 BODY CSM ALTOS™	N721267A
ECAM-D-18-K69-NOT-NA	ECAM D18 CSM SEALING D6/9	N721250A
ECAM-D-18-K92-NOT-NA	ECAM D18 CSM SEALING D9/12	N721251A
ECAM-D-18-K25-NOT-NA	ECAM D18 CSM SEALING D12/15	N721252A
ECAM-D-18-K58-NOT-NA	ECAM D18 CSM SEALING D15/18	N721253A
ECAM-D-27-RND-CSM-CL	ECAM D27 CSM MiniXtend®+ALTOS™	N721258A

Cassettes d'épissures***		
Référence catalogue	Description du Produit	Reference Number
FQ100068284	BPEO-UZ-12 pour 12 épissures fusion (1 × 12)	N541106A
UU009055516	BPEO-BZ-24 pour 24 épissures fusion dans deux zones différentes (1 × 12 et 1 × 12)	N541238A
FQ100074373	BPEO-SD-UNIVERSAL C pour n'importe quelle combinaison entre : 12 épissures fusion, 12 épissures Corning® Fiblok® 2540G (2 × 6), 6 épissures Fiblok 2529 (1 × 6), 12 splitters PLC (4 × 4 × 40 mm ou 4 × 4 × 50 mm ou 4 × 7 × 50 mm), 6 splitters PLC (4 × 7 × 50 mm)	N541121A

* Pour le kit ECAM double D6-18, commander le boîtier FQ100081857 et chaque kit de fermeture selon le diamètre de câbles (de 6 à 18 mm).

** Pas pour BPEO S2, S3

*** Autres cassettes et splitters disponibles sur demande

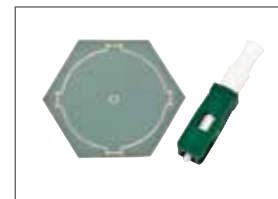
Connecteurs Corning® Crimplok™ +

Les connecteurs Corning® Crimplok™ + permettent une installation sur site rapide de fibres et de câbles monomodes et multimodes de 250 µm, 900 µm et 1,6 à 3,0 mm.

- Monobloc, conception préassemblée
- Pas d'épissure, pas de gel
- Élément de préhension mécanique intégré
- Pas de pièces libres
- Idéal pour la terminaison de dérivation FTTP
- Installation rapide, sans courant
- Polissage rapide avec le finisseur Crimplok+ Nano
- Un film de polissage est fourni avec chaque connecteur
- Outil d'activation inclus
- SC/PC et SC/APC
- Compatible avec toutes les fibres SM



Connecteur Crimplok+



Crimplok+ SC/APC

Connecteurs Crimplok+		Monomode 8700-AT/UPC	Monomode 8700-AT/APC
Perte d'insertion typique (dB)		0,2	0,25
Réflectance (dB) typique à température ambiante		< -40	< -65
Réflectance (dB) maximale hors températures de fonctionnement		< -35	< -60
Écarts de températures de fonctionnement (°C)		de -40 °C à 75 °C	de -40 °C à 75 °C
Température de stockage (°C)		de -40 °C à 85 °C	de -40 °C à 85 °C
Identification des connecteurs		bleu/blanc	vert/blanc
Kit de terminaison de terrain		8765T-UPC	N301942A
Matériaux	Ferrule de connecteur	Céramique de zircon	
	Protection et corps du connecteur	Résine d'ingénierie	
	Embout	Elastomère thermoplastique	

Connecteurs Corning® Crimplok™ +

Crimplok™ + Connecteurs		
Référence catalogue	Description	Référence
80611622004	Crimplok+ Connecteur SC/APC SM 250/900 µm avec outil d'activation	8700-AT/APC
80611622087	Crimplok+ Connecteur SC/UPC SM 250/900 µm avec outil d'activation	8700-AT/UPC
80611622335	Crimplok+ Connecteur SC/APC SM 250/900 µm avec outil d'activation et Easy Cleaver	8700-AT/APC/C
80611622343	Crimplok+ Connecteur SC/UPC SM 250/900 µm avec outil d'activation et Easy Cleaver	8700-AT/UPC/C

Crimplok+ Kits de Connecteurs et Outils		
Référence catalogue	Description	Référence
80611621907	Crimplok+ outil d'activation SC/APC	8765-AT/APC
80611621998	Crimplok+ outil d'activation SC/UPC	8765-AT/UPC
UU009430503	Crimplok+ Kit compact d'installation de Connecteurs SC/APC	N301942A
80611622459	Crimplok+ Kit SC/UPC d'installation de Connecteurs	8765T-UPC
80611380751	Outil de finition Nano pour Crimplok+ UPC	8765-NF/UPC
80611380967	Outil de finition Nano pour Crimplok+ APC	8765-NF/APC



Kit Crimplok+ SC/APC



Crimplok+ Nano



Solutions pour Immeubles (MDU)

Quel que soit l'immeuble, Corning vous offre une solution pour la Fibre.

Que vous soyez prestataire pour une entreprise ou une résidence, il n'y a pas de réponse universelle à vos besoins. Vous avez besoin d'une solution personnalisée et d'un collaborateur dont l'expertise simplifiera vos défis et vous permettra de vous concentrer sur la fourniture de services et d'applications pour vos abonnés. Des facteurs comme l'esthétique, le niveau de compétence ainsi que l'accès au droit de passage entrent en ligne

de compte dans le choix de votre architecture et de vos produits. Choisissez un fournisseur qui connaît votre environnement et dont l'expertise en matière de fabrication vous permet de choisir des produits flexibles et simplifiés. Dans les prochaines pages, découvrez des solutions répondant aux besoins selon le type de site, solutions qui ont été mises au point grâce à notre expertise de 15 ans de déploiements à travers le monde.

Aperçu des Solutions pour Immeubles (MDU)

Au sous-sol

Les terminaux d'accès bâtiment (BAT) sont le point de transition entre l'installation extérieure (OSP) du réseau et les locaux de l'abonné, fournissant un point d'accès pour l'opérateur. Les câbles de l'OSP se terminent ici et deviennent des câbles d'intérieur LSZH™. Le terminal peut recevoir des splitters pour les structures de réseau optique passif (PON).

Dans l'escalier

Selon le nombre d'abonnés desservis et le nombre d'étages, vous pouvez utiliser un seul câble de dérivation vers chaque appartement (dérivation directe) ou consolider plusieurs fibres et/ou câbles pour gagner de la place et du temps lors de l'installation. Ces câbles varient en nombre de fibres et peuvent être préconnectés au sous-sol et/ou aux points de prise selon vos besoins.

Au niveau de l'étage

À ce niveau, le déploiement du câble s'effectue généralement quand le client s'abonne. Souvent, les conduites en place sont insuffisantes. Le chemin de câble fibre optique horizontal Corning® Clear Track et le chemin de câble fibre optique Clear Track ILU sont des solutions sécurisées, rapides et simples pour connecter le client, en utilisant des adhésifs pour installer les conduites et faire passer le câble de dérivation vers chaque appartement.

Dans le logement

Corning vous fournit les solutions de câblage, de sortie et de connectivité optimisées pour réduire le temps d'installation et vous permettre de vous concentrer sur le service client ou la vente de fonctions supplémentaires.



PBPO NG



Connecteurs NPC SC



Chemin de câble Fibre Optique pour couloir Clear Track avec micromodule 12 Fibres Clear Track



Câble Fibre Optique pour couloir Clear Track



SWT préconfiguré avec câble de dérivation sur une bobine en carton



Cordons SC/APC avec volet de protection

Fibre Optique Corning® ClearCurve® ZBL

La fibre optique Corning® ClearCurve® ZBL offre les meilleures performances de macrocourbure tout en maintenant la compatibilité avec les fibres optiques, équipements, pratiques et procédures actuelles. Soumise à des courbures, même importantes, cette fibre optique monomode à large spectre ne montre pratiquement aucune perte de signal. La fibre ClearCurve ZBL dépasse les exigences les plus strictes en performance de courbure selon les recommandations ITU-T G.657.A2/B3 et G.652.D et les fibres Corning® SMF-28e° et Corning® SMF-28e+° déjà installées. Les planificateurs et les concepteurs de réseau peuvent désormais installer la fibre optique dans des environnements et des installations beaucoup plus complexes.



Bobine de Fibre ZBL

Atténuation maximale	
Longueur d'onde (nm)	Valeur maximale* (dB/km)
1310	≤ 0,35
1383**	≤ 0,35
1490	≤ 0,24
1550	≤ 0,20
1625	≤ 0,23

*Autres offres d'atténuation disponibles sur demande.

**Les valeurs d'atténuation à cette longueur d'onde représentent des performances post-hydrogène.

Perte de macrocourbure			
Rayon du mandrin (mm)	Nombre de tours	Longueur d'onde (nm)	Atténuation Induite*** (dB)
5	1	1550	≤ 0,10
5	1	1625	≤ 0,30

***L'atténuation induite due à une fibre enroulée autour d'un mandrin d'un diamètre spécifique

Diamètre de champ de mode	
Longueur D'onde (nm)	MFD (μm)
1310	8,6 ± 0,4
1550	9,65 ± 0,5

Dispersion de polarisation (PMD)	
	Value (ps/√km)
Valeur LDV de la PMD	≤ 0,06****
PMD max. des fibres individuelles	≤ 0,2

**** Conforme à la norme IEC 60794-3: 2001, section 5.5, méthode 1, (m = 20, Q = 0.01 %), septembre 2001. Les valeurs câblées pouvant varier selon la conception des câbles, veuillez consulter les fiches techniques des câbles pour plus d'informations

Solutions MDU – Au sous-sol

Terminal PBO de distribution optique	
Référence catalogue	Description du Produit
PBOCS-00-00-0000	PBO Épissures
PBOCS-08-6C-ADPT	PBO avec 8 adaptateurs SC/APC
PBOCS-08-6C-PGGB	PBO avec 8 adaptateurs SC/APC et pigtails 8 SC/APC Grade B
PBOCS-08-6C-1108	PBO avec 8 adaptateurs SC/APC et splitter pré-connectorisé 1 : 8 SC/APC-LC/APC
PBOCS-04-B3-1104	PBO avec 2 adaptateurs SC/APC et splitter pré-connectorisé 1 : 4 SC/APC-LC/APC
PBOCS-04-B3-PGTL	PBO avec 2 adaptateurs SC/APC et 4 pigtails LC/APC Grade B
PBOCS-00-00-SPLICE-FR	Organiseur PBOCS sans cassette d'épissure



Terminal PBO de distribution optique



PBO avec 8 adaptateurs SC/APC

Solutions MDU – Au niveau de l'escalier

Câbles d'intérieur				
Référence catalogue	Fibres	Description du Produit	Classe CPR	Diamètre Extérieur
001Z3Z-3652SEWH	1	Drop 2,4 mm, intérieur, 1 F Ultra, gaine blanche	Eca	2,4 mm
001U3Z-3252SEB2	1	Drop 2,4 mm, intérieur, 1 F ZBL, gaine blanche, bobine emballée dans un carton, 300 m	Dca-s1a,d0,a1	2,4 mm
001U3Z-3292SEB2	1	Drop 4,8 mm, intérieur, 1 F ZBL, gaine blanche, bobine emballée dans un carton, 300 m	Dca-s1a,d0,a1	4,8 mm
002U8Z-3612SEB2	2	MIC™ à gaine serrée, intérieur, 2 F ZBL, gaine blanche, dans un carton, 300 m	Cca-s1a,d0,a1	3,8 mm
004Z8Z-3612SEWH	4	MIC à gaine serrée, intérieur, 4 F Ultra, gaine blanche	Cca-s1a,d1,a1	4,2 mm
004U8Z-3612SEB2	4	MIC à gaine serrée, intérieur, 4 F ZBL, gaine blanche, dans un carton, 300 m	Cca-s1a,d1,a1	4,2 mm
012Z8Z-3612SEWH	12	MIC à gaine serrée, intérieur, 12 F Ultra, gaine blanche	Cca-s1a,d1,a1	6,2 mm
012U8Z-3612SEB2	12	MIC à gaine serrée, intérieur, 12 F ZBL, gaine blanche, dans un carton, 300 m	Cca-s1a,d1,a1	6,2 mm
024Z8Z-3612SEWH	24	MIC à gaine serrée, intérieur, 24 F Ultra, gaine blanche	Cca-s1a,d1,a1	8,0 mm
024U8Z-3612SEB2	24	MIC à gaine serrée, intérieur, 24 F ZBL, gaine blanche, dans un carton, 300 m	Cca-s1a,d1,a1	8,0 mm

Câbles Multi-Usages Intérieur/Extérieur				
Référence catalogue	Fibres	Description du Produit	Classe CPR	Diamètre Extérieur
002Z8J-3612SESL	2	FREEDM™ à gaine serrée, intérieur/extérieur, 2 F Ultra, gaine grise	Cca-s1a,d1,a1	6,2 mm
002U8J-3612SEB2	2	FREEDM à gaine serrée, intérieur/extérieur, 2 F ZBL, gaine grise, dans un carton, 300 m	Cca-s1a,d1,a1	6,2 mm
004Z8J-3612SESL	4	FREEDM à gaine serrée, intérieur/extérieur, 4 F Ultra, gaine grise	Cca-s1a,d1,a1	6,2 mm
004U8J-3612SEB2	4	FREEDM à gaine serrée, intérieur/extérieur, 4 F ZBL, gaine grise, dans un carton, 300 m	Cca-s1a,d1,a1	6,2 mm
012Z8J-3612SESL	12	FREEDM à gaine serrée, intérieur/extérieur, 12 F Ultra, gaine grise	Cca-s1a,d1,a1	8,7 mm
012U8J-3612SEB2	12	FREEDM à gaine serrée, intérieur/extérieur, 12 F ZBL, gaine grise, dans un carton, 300 m	Cca-s1a,d1,a1	8,7 mm
024Z8J-3612SESL	24	FREEDM à gaine serrée, intérieur/extérieur, 24 F Ultra, gaine grise	Cca-s1a,d1,a1	10,3 mm
024U8J-3612SEB2	24	FREEDM à gaine serrée, intérieur/extérieur, 24 F ZBL, gaine grise, dans un carton, 300 m	Cca-s1a,d1,a1	10,3 mm

D'autres nombres de fibres sont disponibles, veuillez consulter notre catalogue en ligne pour plus d'informations.



Câbles intérieurs – emballage carton

Réglementation européenne des produits de construction RPC/CPR. [En savoir plus.](#)

Solutions MDU – Au niveau de l’escalier

Fiches de Connexion SFU/MDU à Fibre Unique (Terminé Aux Deux Extrémités, Gaine Blanche)			
Référence catalogue	Connecteurs	Description du Produit	Longueur
222201U3Z31001M	LC/APC-LC/APC	Jarretière LC/APC- LC/APC, 1 F, câble à gaine serrée, LSZH™, tronçons 2,9 mm, Corning® ClearCurve® R5 ZBL, 1 m	1 m
222201U3Z31002M	LC/APC-LC/APC	Jarretière LC/APC-LC/APC, 1 F, câble à gaine serrée, LSZH, tronçons 2,9 mm, ClearCurve R5 ZBL, 2 m	2 m
222201U3Z31003M	LC/APC-LC/APC	Jarretière LC/APC-LC/APC, 1 F, câble à gaine serrée, LSZH, tronçons 2,9 mm, ClearCurve R5 ZBL, 3 m	3 m
224401U3Z31001M	LC/APC-SC/APC	Jarretière LC/APC-SC/APC, 1 F, câble à gaine serrée, LSZH, tronçons 2,9 mm, ClearCurve R5 ZBL, 1 m	1 m
224401U3Z31002M	LC/APC-SC/APC	Jarretière LC/APC-SC/APC, 1 F, câble à gaine serrée, LSZH, tronçons 2,9 mm, ClearCurve R5 ZBL, 2 m	2 m
224401U3Z31003M	LC/APC-SC/APC	Jarretière LC/APC-SC/APC, 1 F, câble à gaine serrée, LSZH, tronçons 2,9 mm, ClearCurve R5 ZBL, 3 m	3 m
444401U3Z31001M	SC/APC-SC/APC	Jarretière LC/APC-SC/APC, 1 F, câble à gaine serrée, LSZH, tronçons 2,9 mm, ClearCurve R5 ZBL, 1 m	1 m
444401U3Z31002M	SC/APC-SC/APC	Jarretière LC/APC-SC/APC, 1 F, câble à gaine serrée, LSZH, tronçons 2,9 mm, ClearCurve R5 ZBL, 2 m	2 m
444401U3Z31003M	SC/APC-SC/APC	Jarretière LC/APC-SC/APC, 1 F, câble à gaine serrée, LSZH, tronçons 2,9 mm, ClearCurve R5 ZBL, 3 m	3 m

Cordons Monofibres SFU/MDU (Terminés à Une Extrémité, Câble Basse Friction Avec Gaine Ivoire)			
Référence catalogue	Connecteurs	Description du Produit	Longueur
002201U1FB3005M	LC/APC	Pigtail LC/APC, 1 F, câble à tgaîne serrée, LSZH, tronçons 2,4 mm, ClearCurve R5 ZBL, 5 m	5 m
002201U1FB3010M	LC/APC	Pigtail LC/APC, 1 F, câble à tampon serré, LSZH, tronçons 2,4 mm, ClearCurve R5 ZBL, 10 m	10 m
002201U1FB3015M	LC/APC	Pigtail LC/APC, 1 F, câble à tampon serré, LSZH, tronçons 2,4 mm, ClearCurve R5 ZBL, 15 m	15 m
002201U1FB3020M	LC/APC	Pigtail LC/APC, 1 F, câble à tampon serré, LSZH, tronçons 2,4 mm, ClearCurve R5 ZBL, 20 m	20 m
004401U1FB3005M	SC/APC	Pigtail SC/APC, 1 F, câble à tampon serré, LSZH, tronçons 2,4 mm, ClearCurve R5 ZBL, 5 m	5 m
004401U1FB3010M	SC/APC	Pigtail SC/APC, 1 F, câble à tampon serré, LSZH, tronçons 2,4 mm, ClearCurve R5 ZBL, 10 m	10 m
004401U1FB3015M	SC/APC	Pigtail SC/APC, 1 F, câble à tampon serré, LSZH, tronçons 2,4 mm, ClearCurve R5 ZBL, 15 m	15 m
004401U1FB3020M	SC/APC	Pigtail SC/APC, 1 F, câble à tampon serré, LSZH, tronçons 2,4 mm, ClearCurve R5 ZBL, 20 m	20 m

Packs Pigtail (Terminées à Une Extrémité)			
Référence catalogue	Connecteurs	Description du Produit	Longueur
002201U4Z31001.5M	LC/APC	Pigtail LC/APC, 900 µm LSZH TB, ClearCurve ZBL, 1,5 m	1,5 m

D'autres longueurs sont disponibles. Pour créer les références, modifiez les 4 derniers chiffres, par ex., 010M pour un câble de 10 m.

Solutions MDU – Au niveau de l'escalier

PBPO Préconfiguré	
Référence catalogue	Description du Produit
PBPO-BP10	PBPO, avec organisateur pour 4 cassettes, 16 adaptateurs SC/APC, 204 × 158 × 50 mm (L × l × H), a slots 1-pas (5 mm), capacité maximale d'épissurage : 48 épissures fusion thermorétractables (12 par plateau)
PBPO-SPLICE-BP10	PBPO 24 épissures, 204 × 158 × 52 mm (L × l × H), 4 emplacements pour 4 K7 EVOL, 5 mm, capacité maximale : 48 épissures fusion thermorétractables (12 par plateau)
PBPO-COVER-BP10	Protection pour PBPO 300 × 158 × 50 mm (L × l × H)
PBPO-WALLMOUNT-BP10	Set pour montage sur façade 4 mm



PBPO



Caches de Protection



PBPO NG

Solutions MDU – Au niveau de l'étage

Le câble fibre optique pour couloir Corning® Clear Track offre une solution élégante pour les logements résidentiels et les immeubles de bureaux. Il est presque invisible et dispose d'un support adhésif transparent et breveté avec film protecteur facilement pelable. Son application ne nécessite aucune agrafe, aucun adhésif liquide ni aucun câble encombrant.

Caractéristiques	Avantages
Câble pratiquement invisible	Une technologie de réflexion diffuse fournit une solution fibre discrète aux propriétaires et aux locataires
Support adhésif transparent et breveté	Permet une installation aisée sans agrafe ni adhésif liquide
Fibre amovible sur site	Le microcâble 12 fibres Clear Track peut être facilement retiré pour réparer ou remplacer les fibres sans endommager la surface murale
Application multisurface	Installation sûre pour de nombreuses surfaces dont les peintures latex ou à l'huile et le papier peint.
Petit boîtier de point d'entrée pour couloir Clear Track avec bandes adhésives Command™	Possibilités de positionnement aisé sans vis ni ancrage, et de retrait ou d'ajustement sans endommager la surface murale



Câble Fibre Optique pour couloir Clear Track avec micromodule 12 fibres Clear Track

Chemin de Câble Fibre Optique Pour Couloir Clear Track	
Référence catalogue	Description du Produit
80-6116-2278-0	Câble fibre optique pour couloir Clear Track, 38 m (125 ft)
80-6116-2279-8	Microcâble 12 fibres Clear Track, 46 m (150 ft)
80-6116-2280-6	Microcâble 12 fibres Clear Track, 91,5 m (300 ft)
80-6116-2304-4	Microcâble 12 fibres Clear Track, 183,5 m (600 ft)
80-6116-2305-1	Microcâble 12 fibres Clear Track, 230 m (750 ft), sans terminaison
80-6116-2282-2	Petit boîtier de point d'entrée pour couloir Clear Track
80-6116-2308-5	Outil d'installation Clear Track avec roues de couloir/quadruples
80-6116-2307-7	Protection de câble fibre optique pour couloir Clear Track, 305 pièces, longueur 1 m, 1 000 ft par boîte
80-6116-3506-3	Kit d'accès à la fibre pour couloir Clear Track (retenue de fibre et outil coupant pour micromodule à moyenne portée)
80-6116-2133-7	Support de bobine avec clip de ceinture 3 x 2 po (diamètre intérieur x largeur)
80-6114-9807-4	Protection murale Clear Track pour micropoint d'entrée pour logements résidentiels
80-6116-2367-1	Test de compatibilité (poids et bandes) pour couloir/logement intérieur/QUAD Clear Track
80-6114-8687-1	Test de compatibilité pour les poses murales Clear Track (recharge, 40 bandes)



Câble Fibre Optique pour couloir Clear Track installé autour de l'angle extérieur



Vous souhaitez en savoir plus ?

Solutions MDU – Dans le logement

Le câble achemine une fibre transparente de 900 µm vers la prise ou la terminaison souhaitée tout en restant pratiquement invisible. L'installation est simple (pas d'usage de chaleur, d'adhésifs liquides ni d'agrafes). Le câble peut être installé sur de nombreuses surfaces, y compris les peintures latex ou à l'huile, ainsi que les papiers peints.

Câble Fibre Optique Corning® Clear Track pour immeubles résidentiels	
Référence catalogue	Description du Produit
CLR-TRK-205-01-000	Câble fibre optique Clear Track pour unités intérieures résidentielles (track uniquement), bobine 62 m
CLR-BELT-CLIP-32	Support de bobine Clear Track avec clip de ceinture
CLR-FBR-1KM-01-000	900 µm Clear Fiber, bobine de 1 km
CLR-POE-60	Protection murale pour micropoint d'entrée
CLR-TOOL	Outil d'installation Clear Track
CLR-TRK-KIT-100	Chemin de câble fibre optique Clear Track et fibre Clear Fiber 900 µm (30, 48 m chacun) avec 12 caches muraux de micro points d'entrée et outil d'installation
CLR-TOOL-KIT	Kit d'installation et de test de compatibilité Clear Track pour les surfaces de pose
CLR-TEST-STRIPS	Test de compatibilité Clear Track pour les surfaces de pose murale Clear Track
ILU-SM-WO-SCA-IV	Prise murale à montage en surface One Pass Mini
CLR-TRK-CVR	Cache Clear Track, boîte de 305 unités avec 1 m de cache transparent



Câble fibre optique pour l'intérieur d'immeubles de résidence Clear Track avec Fibre 900 µm Clear Fiber



Test de compatibilité (Poids et Bandes) pour couloir/ intérieur de résidence Clear Track



Bobine Clear Track avec clip de Ceinture



Support de bobine avec clip de Ceinture Clear Track

Solutions MDU – Dans le logement

Prises Préconfigurées de Petit Terminal Mural (SWT)

Référence catalogue	Description du Produit
SWT11B5WU010L3W-D	1 adaptateur LC/APC double à volet de protection, avec 10 m de câble de dérivation 1 F 2,4 mm Corning® ClearCurve® ZBL dans une bobine en carton
SWT11B5WU020L3W-D	1 adaptateur LC/APC double à volet de protection, avec 20 m de câble de dérivation 1 F 2,4 mm ClearCurve ZBL sur bobine en carton
SWT11B5WU040L3W-D	1 adaptateur LC/APC double à volet de protection, avec 40 m de câble de dérivation 1 F 2,4 mm ClearCurve ZBL sur bobine en carton
SWT116SWU020L3W-D	1 adaptateur SC/APC double à volet de protection, avec 20 m de câble de dérivation 1 F 2,4 mm ClearCurve ZBL sur bobine en carton
SWT116SWU040L3W-D	1 adaptateur SC/APC double à volet de protection, avec 40 m de câble de dérivation 1 F 2,4 mm ClearCurve ZBL sur bobine en carton

D'autres tailles et configurations sont disponibles, veuillez consulter notre catalogue en ligne pour plus d'informations.

Prise Murale Extra-Plate et Fiches de Connexion SC/APC à Volet de Protection

Référence catalogue	Description du Produit	FastShip
80-6114-8874-5	Plaque murale extra-plate avec volet de protection SC/APC (CLR-WPT-01-SCASH-WH)	
FXAXA01J1Z30001M	Fiches de connexion à volet de protection SC/APC-SC/APC de 1 m avec fibre gainée à tampon serré de 3 mm (CLR-PCD-SCASH-1M)	🚚
FXAXA01J1Z30002M	Fiches de connexion avec volet de protection SC/APC-SC/APC de 2 m avec fibre gainée à tampon serré de 3 mm (CLR-PCD-SCASH-2M)	🚚
FXAXA01J1Z30003M	Fiches de connexion avec volet de protection SC/APC-SC/APC de 3 m avec fibre gainée à tampon serré de 3 mm (CLR-PCD-SCASH-3M)	🚚
FXAXA01J1Z30004.5M	Fiches de connexion avec volet de protection SC/APC-SC/APC de 4 m avec fibre gainée à tampon serré de 3 mm (CLR-PCD-SCASH-4.5M)	🚚



SWT préconfiguré avec câble de dérivation sur bobine en carton



Plaque Murale extra-plate SC avec volet de protection



Fiches de connexion SC/APC avec volet de protection

Épissures Mécaniques Corning® Fibrlok®

Les épissures mécaniques Fibrlok® permettent un épissage sur site rapide des fibres monomodes et multimodes de 250 µm et 900 µm.

Gamme Fibrlok	
Référence catalogue	Description
80610755896	Fibrlok® II Épissure universelle Fibre optique pour fibre 250 and 900 µm 4 x 6 mm (2529)
JE421001619	Fibrlok 250 µm Épissure Fibre optique pour fibre 250 µm 4 x 4 mm (2540G)

Fibrlok and Easy Cleaver pack	
Référence catalogue	Description
80611494396	Fibrlok II Épissure universelle Fibre optique pour fibre 250/900 µm 4 x 6 mm avec Easy Cleaver(2529/C_60)

Fibrlok Preparation Kits	
Référence catalogue	Description
80611323751	Kit Fibrlok d'épissure sans couperet pour fibre (2559)
FQ100079216	Kit Universel connecteur sans polissage (NPC)/ Fibrlok (2559-C)



Épissures mécaniques Fibrlok



Kit de préparation Fibrlok

Connecteurs NPC NPC +

Les connecteurs NPC permettent une installation sur site rapide de fibres gainées monomodes et multimodes de 250 µm, 900 µm.

Connecteur Non Poli (NPC)		
Spécifications	NPC 8800 SC/UPC SM NPC 8830 LC/UPC SM NPC+ SC/UPC SM/FS	NPC 8800 SC/APC SM/FS NPC 8830 LC/APC SM/FS NPC+ SC/APC SM/FS
Perte d'insertion (dB) typique	0,3	0,3
Réflexance (dB) typique à température ambiante	< -40	< -55
Réflexance (dB) maximale hors températures de fonctionnement	< -35	< -35
Écarts de températures de fonctionnement (°C)	de -40°C à 75°C	de -40°C à 75°C
Température de stockage (°C)	de -40°C à 85°C	de -40°C à 85°C
Identification des connecteurs	bleu/blanc	vert/blanc
Kit de terminaison terrain	TKT-NPCP-CI01/8865-C/2559-C	
Matériaux	Férule de connecteur	Céramique de zircon
	Protection et corps du Connecteur	Résine d'ingénierie
	Embout	Elastomère thermoplastique

*Options supplémentaires sur demande



Connecteurs NPC LC



Connecteurs NPC+ SC

Connecteurs NPC NPC +

Connecteurs sans polissage (NPC) avec outil d'installation	
Référence catalogue	Description
NPCP-SCA-48	NPC+ (No Polish Connecteur) SC/APC, avec épissure plate (FS), 250 µm and 900 µm
NPCP-SCU-SM-48	NPC+ (No Polish Connecteur) SC/UPC, FS, 250 µm and 900 µm
80611326226	SM Connecteur sans polissage SC/UPC (8800)
80611326267	SM Connecteur sans polissage SC/APC épissure plate avec Easy Cleaver (8800-APC/FS)
80611327760	SM Connecteur sans polissage LC/UPC avec Easy Cleaver (8830)
80611327786	SM Connecteur sans polissage LC/APC épissure plate avec Easy Cleaver (8830-APC/FS)

Connecteurs sans polissage avec deux outils d'assemblage et Easy Cleaver	
Référence catalogue	Description
NPCP-SCA-120-C	Connecteur NPC+ SC/APC, 250 µm et 900 µm avec Easy Cleaver et outil de blocage pour gaine semi-serrée
NPCP-SCU-SM-120-C	Connecteur NPC+ SC/UPC, 250 µm et 900 µm avec Easy Cleaver et outil de blocage pour gaine semi-serrée
80611494115	SM Connecteur sans polissage SC/UPC avec Easy Cleaver (8800/C)
80611494123	SM Connecteur sans polissage SC/APC épissure plate avec Easy Cleaver (8800-APC/FS/C)
80611494156	SM Connecteur sans polissage LC/UPC avec Easy Cleaver (8830/C)
80611494164	SM Connecteur sans polissage LC/APC épissure plate avec Easy Cleaver (8830-APC/FS/C)

Kits de préparation NPC	
Référence catalogue	Description
80611323793	Kits de Connecteur sans polissage avec CI-01 Cleaver (8865-C)
TKT-NPCP-CI01	Kit de terminaison fibre NPC+ avec outil de clivage plat haute précision CI-01
FQ100079216	Kit Connecteur sans polissage/Corning® Fibrolok® universel (2559-C)



Kit de Terminaison de connecteurs NPC 8865 et 8865-C



Kit connecteur sans polissage/Fibrolok universel (2559-C)

Connecteur FuseLite® 2

Caractéristiques		
	FuseLite 2 UPC	FuseLite 2 APC
Perte d'insertion (dB) typique	0,2	0,2
Réflectance (dB) typique a temperature ambiante	< -50	< -60
Réflectance (dB) maximale hors températures de fonctionnement	< -50	< -60
Ecart de temperatures de fonctionnement (°C)	-40° to 75°	-40° to 75°
Températures de stockage (°C)	-40° to 85°	-40° to 85°
Identification des connecteurs	Bleu/blanc	Vert/blanc
Kit de terminaison de terrain	Universal Handlers & Fusion Splicer	

FuseLite® 2 Connector for 250 µm and 900 µm Applications	
Référence	Description du Produit
FL2-SCU-900-SM-25	FuseLite 2 connecteur SC/UPC 900 µm monomode
FL2-SCA-900-SM-25	FuseLite 2 connecteur SC/APC 900 µm monomode
FL2-LCU-900-SM-25	FuseLite 2 connecteur LC/UPC 900 µm monomode
FL2-LCA-900-SM-25	FuseLite 2 connecteur LC/APC 900 µm monomode
FL2-ST-900-SM-25	FuseLite 2 connecteur ST® 900 µm monomode

FuseLite 2 Connector for Jacketed Applications	
Référence	Description du Produit
FL2-SCU-2-3MM-SM-25	Model : FuseLite 2 SC/UPC connecteur 2-3 mm monomode
FL2-SCA-2-3MM-SM-25	Model : FuseLite 2 SC/APC connecteur 2-3 mm monomode
FL2-LCU-2MM-SM-25	Model : FuseLite 2 LC/UPC connecteur 2-3 mm monomode
FL2-LCA-2MM-SM-25	Model : FuseLite 2 LC/APC connecteur 2-3 mm monomode
FL2-ST-2-3MM-SM-25	Model : FuseLite 2 ST connecteur 2-3 mm monomode

FuseLite 2 Universal Handler	
Référence	Description du Produit
FL2-HLD-CON-SC-LC-S-A	FuseLite 2 Universal Handler SC and LC



FuseLite® 2 Connecteurs Splice-on

Programmes FastShip Corning

FastShip


En stock et prêt à l'envoi en 72 heures !

La disponibilité d'un produit est critique dans une installation et un accès rapide aux produits dont vous avez besoin peut influencer sur la réception d'un projet. Notre programme FastShip pour les solutions fibre optique et cuivre, vous accompagne jour après jour dans votre travail pour suivre les changements, les ajouts et les évolutions de votre infrastructure.

Le drapeau du programme FastShip indique quels produits sont disponibles à la livraison dans les 72 h suivant la confirmation de votre commande. Si vous avez besoin de produits plus rapidement, un service de livraison est disponible sur demande.*

Pour plus d'informations, contactez le service client de Corning, au **+33 (0) 2 40 00 2184** ou **+33 (0) 2 40 00 2185** ou cc.emea@corning.com.



 Ce drapeau à côté d'un produit indique que ce dernier est éligible au programme FastShip.

*Pour plus de détails sur les termes et conditions d'application <https://opcomm.corning.com/fast>.

Outils et Ressources

Chaîne YouTube Corning
[corning.com/opcomm/youtube](https://www.corning.com/opcomm/youtube)

Centre de schémas en ligne
[corning.com/emea/fr/centre-de-chémas](https://www.corning.com/emea/fr/centre-de-chémas)

Centres de certificats en ligne
[corning.com/emea/fr/certificats](https://www.corning.com/emea/fr/certificats)

Formations et Conférences en ligne See the Light®
[corning.com/emea/fr/formations-en-ligne](https://www.corning.com/emea/fr/formations-en-ligne)

Aperçu des produits
[corning.com/opcomm/emea/fr](https://www.corning.com/opcomm/emea/fr)

Bibliothèque en ligne
[corning.com/emea/fr/bibliothèque-en-ligne](https://www.corning.com/emea/fr/bibliothèque-en-ligne)

Suivi des commandes
[corning.com/emea/fr/suivi-des-commandes](https://www.corning.com/emea/fr/suivi-des-commandes)

Corning Optical Communications

Contact par téléphone
Tél. +33(0)2 4000 2184 ou +33(0)2 4000 2185

Contact Commercial de votre région
[corning.com/emea/fr/contacts-commerciaux](https://www.corning.com/emea/fr/contacts-commerciaux)

Réseau de distributeurs officiels
[corning.com/emea/fr/réseau-de-distributeurs](https://www.corning.com/emea/fr/réseau-de-distributeurs)

Êtes-vous connecté à Corning ?

Centre de communication
[corning.com/emea/fr/Centre-de-préférences](https://www.corning.com/emea/fr/Centre-de-préférences)

Suivez-nous sur Twitter
twitter.com/corningopcomm



Téléchargez le catalogue ici



L'essentiel des produits FTTH 2021 | CRR-718-FR | 58

Glossaire

ALTOS™	Advanced Loose Tube Operating System
APC	Angled Physical Contact
BAT	Building Access Terminal
CT	Central Tube
ECAM	Entrée de Câble Mécanique
EIA	Electronic Industries Alliance
FREEDM™	Fire-Retardant Environmentally Drivers Minibundle
FRNC	Flame Retardant and Non-Corrosive
FS	Flat Splice
FTTP	Fibre to the Premises
HC	Hardened Connectivity
HD	High-Density
HDPE	High-Density Polyethylene
IEC	International Electrotechnical Commission
IEEE	Institute of Electrical and Electronics Engineers
ISP	Inside Plant
ITU	International Telecommunications Union
ITU G.652	Normes pour les fibres monomodes
ITU G.657	Norme pour les fibres à rayon de courbure optimisé et tolérantes aux courbures
LBL	Fibre Corning® ClearCurve® monomode à faible perte
LC Connector	Lucent Connector, High-Density Connector
LSZH™	Low-Smoke, Zero-Halogen

LT	Loose-Tube
MDU	Multi-Dwelling Unit (immeuble)
MM (OM4)	Multimode (OM4)
MOQ	Minimum Order Quantity
NPC	No Polish Connector
OLT	Optical Line Terminal
ODF	Optical Distribution Frame
OSP	Outside Plant
PON	Passive Optical Network
PoP	Point-of-Presence
SC Connector	Subscriber or Square Type of Connecteur
SC Tray	Single Circuit Splice Tray
SE Tray	Single Element Splice Tray
SST	Câble Drop plat diélectrique
SFU	Single-Family Unit
SM (OS2)	Single-Mode (OS2) monomode
SMF	Single-Mode Fibre
TIA	Telecommunications Industry Association
UPC	Ultra Physical Contact
ZBL	Fibre Corning® ClearCurve® monomode zéro perte due aux courbures
WDM	Wavelength Division Multiplexer
🚩	Programmes FastShip

Formation See the Light® sur la Fibre Optique

Programme de Formation See the Light®

Corning a développé un programme de formations intégré complet pour répondre aux besoins des concepteurs, installateurs et consommateurs de produits pour la fibre optique. Les cours comprennent des travaux pratiques et de conception axés sur les noeuds de raccordement optique et la fibre FTTH. Nos supports pédagogiques sont conçus et dispensés par des experts techniques avec une expérience de terrain. Notre enseignement consiste en des formations pratiques et des discussions interactives sur les derniers produits et solutions. Nos formations en ligne flexibles vous permettent d'améliorer vos connaissances en fibre optique à votre rythme. Certains cours combinent des formations en classe et en ligne, avec un mélange d'étude théorique et d'installation pratique pour augmenter au maximum vos compétences et vos connaissances.



Pour en savoir plus sur les prochains événements et les possibilités de formations à la demande, consultez la page corning.com/emea/fr/formations ou envoyez un e-mail à l'adresse training.emea@corning.com.

Corning Optical Communications

Webinaires

Ces expériences de formation en direct et à la demande proposent un mélange de discussions sur les solutions et produits, ainsi que des démonstrations. Des conférences en ligne personnalisées sont disponibles sur demande, en fonction de la disponibilité des ressources. Contactez votre représentant commercial ou le service clients pour plus d'informations.

Formations

Ces formations sur une ou plusieurs journées répondent aux besoins des concepteurs, installateurs et consommateurs de produits pour la fibre optique. Les offres sur plusieurs jours comprennent des travaux pratiques de conception et d'installation pour les réseaux FTTH : l'installation, les tests et la conception.

E-Learning

Nos formations en ligne modulaires sont constamment développées et traitent de formations techniques, de présentations de produits, d'outils de vente ou d'aspects de conception dans différents environnements de réseaux.



L'essentiel des produits FTTH 2021 | CRR-718-FR | 60

Notes:



CORNING

Corning Optical Communications GmbH & Co. KG • Leipziger Strasse 121 • 10117 Berlin, ALLEMAGNE
+ 33 (0) 2 40 00 21 84 ou + 33 (0) 2 40 00 21 85 ou email : cc.emea@corning.com • + 00 800 26 76 46 41 • FAX : + 49 30 53 03 23 35
<https://www.corning.com/optical-communications/emea/fr/>

Corning Optical Communications se réserve le droit d'améliorer et de modifier les caractéristiques et spécifications des produits de Corning Optical Communications sans préavis. Une liste complète des marques de Corning Optical Communications est disponible sur www.corning.com/opcomm/trademarks. Toutes les autres marques sont la propriété de leurs propriétaires respectifs. Corning Optical Communications est certifiée ISO 9001. © 2021, 2023 Corning Optical Communications. Tous droits réservés. CRR-718-FR / Février 2023

