

## 康宁的 EDGE™ 解决方案为不同等级的数据中心提供有价值的解决方案

### 1. EDGE™ 解决方案价值



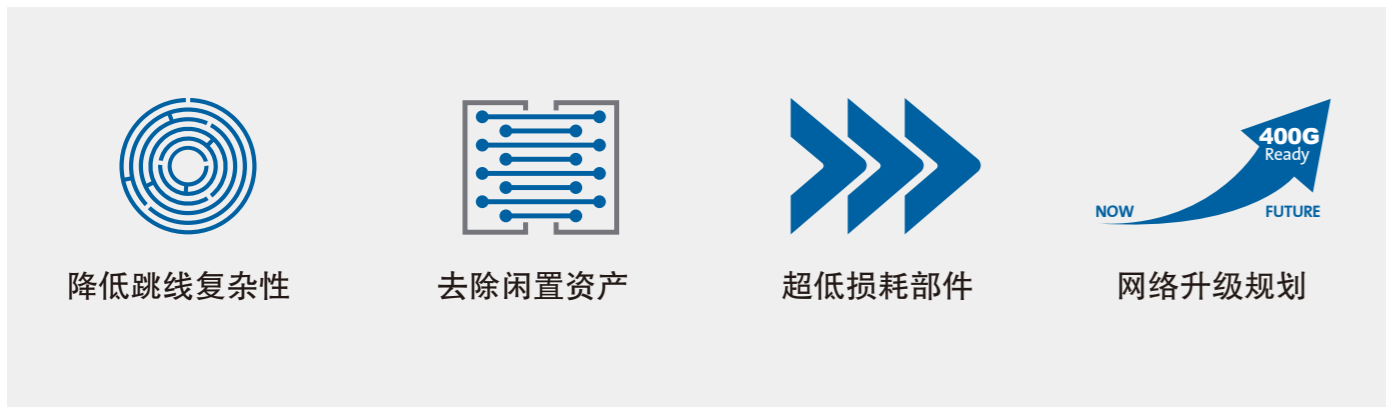
一流的高密度解决方案    免工具安装    方便的手指操作    网络升级规划

### 2. BASE-8 价值



先进的网络扩展性    降低风险    改善链路性能    优化端口映射

### 3. EDGE8™ 解决方案价值



降低跳线复杂性    去除闲置资产    超低损耗部件    网络升级规划

## 我们是数据中心方面的专家，而您却最了解您的数据中心。

我们已准备好与您共同协作，解决您的数据中心面临的挑战。康宁可以为您提供在设计、实施和维护网络时所需的服务和支持。

- 屡获殊荣的 One Call Gets All™ 客户服务
- 由工程师和技术人员主持的全天候技术支持热线
- 协助设计和方案配置包括：需求分析、原理图、布线建议、设计模型和材料单
- 数据中心安装时的现场技术协助
- 优选安装商网络 (NPI) 计划 - 经认证的安装商可为本解决方案提供25年的超长质保
- 光缆结构化布线系统的全球一流制造商



© 2015 Corning Optical Communications. 版权所有。LAN-1935-A4-CH / 2015年6月

## 无限可能 康宁的 EDGE™ 数据中心 解决方案



## 部署并运营数据中心不是一项简单的任务。

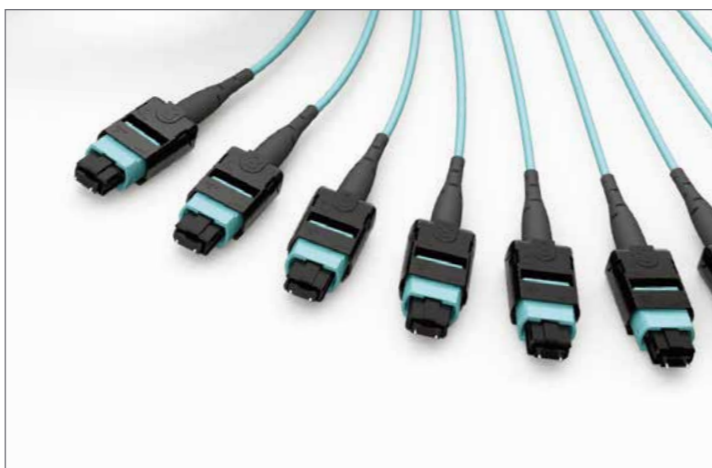
全面优化数据中心、消除延迟、减少宕机时间、符合不断发展的标准对传输速度日益增加的要求，以此提升您的业务竞争力 – 这些都是您所面临的难题！

康宁擅长解决这些难题。我们是数据中心方面的专家。我们自2009年推出专为数据中心设计的业界首款预端接光缆布线系统，即EDGE™ 解决方案以来，为数据中心结构化布线树立了业界标准。现在全球30个国家中的50,000多个数据中心部署了EDGE解决方案。



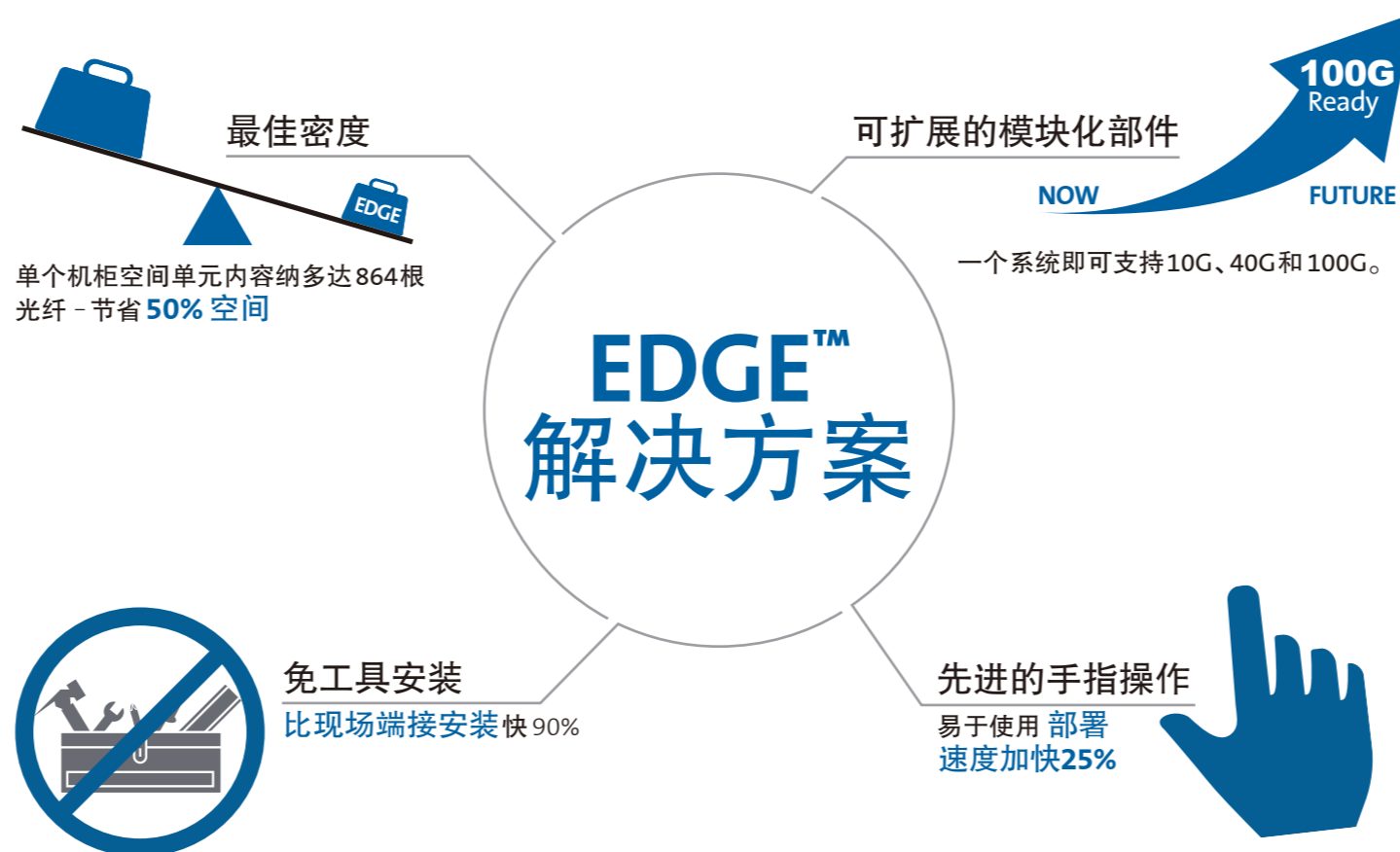
### 各类数据中心的解决方案

针对各数据中心和SAN的独特性，EDGE解决方案提供一系列配置独特的模块化端到端连接选项。各选项都包括光缆、配线架、模块、面板和跳线。各选项都可实现快速、简单地安装，实现更高密度、更优越的光缆管理、更方便移动、添加和更改 (MAC)，具有更灵活的迁移路径，具有竞争对手数据中心解决方案不可超越的优势。其中每个具体的EDGE解决方案都拥有不同的数据中心管理方式。



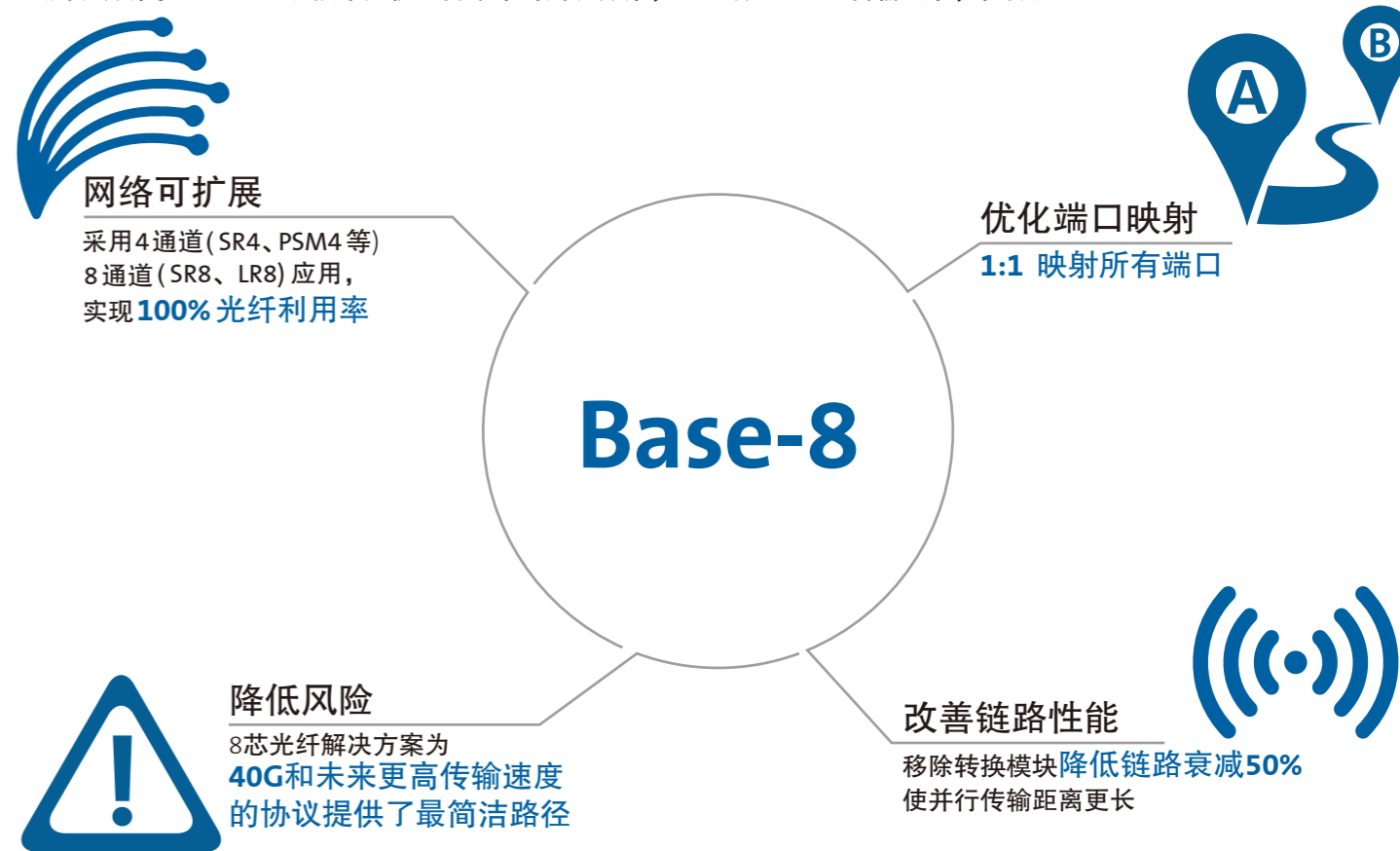
## 康宁的 EDGE™ 解决方案

尽管 EDGE 解决方案不断发展，但解决数据中心管理固有的难点这一设计宗旨没有改变。密度、网络正常运行时间、速度、简化程度、以及清晰的迁移路径，这些未来数据中心所要求的标准仍然是所有数据中心所要考虑的关键指标。EDGE 解决方案提供：



## 为什么选择 Base-8 和为什么必须现在选择？ Base-8 成功案例

收发器、交换机、服务器和存储设备的技术发展过程清楚地表明了传输速度从4G 提升到400G 主要依靠 2 或 8 光纤连接解决方案。Base-8 连接技术提供面向未来的解决方案，可以满足 400G 传输要求，优势如下：



## 推出康宁 EDGE8™ 解决方案 — 有时简约就是收益

EDGE8 解决方案综合了康宁 EDGE 解决方案的高密度、简单化、可扩展和模块化的所有优势，具有卓越的网络扩展性、增强的连接性能和 Base-8 设计优势的 100% 光纤利用率。

康宁的 EDGE8 解决方案进一步加强了 Base-8 连接优势，实现了以下三方面的显著改善：



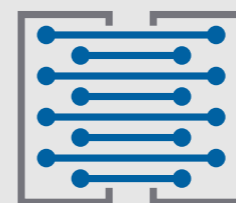
### 降低跳线复杂性

库存减少 67% EDGE8 主干光缆采用带针的连接，因此各类应用场景中都使用不带针的跳线，降低安装部署的复杂性

### 1. 高资产利用率

### 去除闲置布线资产

优化分支组件映射 大型交换设备中的 24, 32, 36 和 48 端口的刀片式板卡可以使用 8 芯光纤分支组件连接，无需额外光纤/连接器



## EDGE8™ 解决方案

### 2. 技术应用



迎接技术的快速变革

链路减少 30% MTP® 连接器，减少损耗、节约成本。链路损耗降低 50% + 改善的 MTP 连接器性能 + 降低模块损耗 (0.35 dB) = 传输距离更远

### 3. 规避风险

### 为网络升级而规划

EDGE8 解决方案提供 40G、100G 和 400G 的最简洁路径

400G Ready

NOW FUTURE